

Travail de fin d'études / Projet de fin d'études : Révéler les clés du bien-vieillir à domicile : Développement de l'ABVD, un nouvel outil, pour créer un chez-soi idéal et comprendre les mécanismes d'adaptation de l'habitat.

Auteur : Nourisson, Théodore

Promoteur(s) : Elsen, Catherine

Faculté : Faculté des Sciences appliquées

Diplôme : Master en ingénieur civil architecte, à finalité spécialisée en ingénierie architecturale et urbaine

Année académique : 2022-2023

URI/URL : <http://hdl.handle.net/2268.2/17370>

Avertissement à l'attention des usagers :

Tous les documents placés en accès ouvert sur le site le site MatheO sont protégés par le droit d'auteur. Conformément aux principes énoncés par la "Budapest Open Access Initiative"(BOAI, 2002), l'utilisateur du site peut lire, télécharger, copier, transmettre, imprimer, chercher ou faire un lien vers le texte intégral de ces documents, les disséquer pour les indexer, s'en servir de données pour un logiciel, ou s'en servir à toute autre fin légale (ou prévue par la réglementation relative au droit d'auteur). Toute utilisation du document à des fins commerciales est strictement interdite.

Par ailleurs, l'utilisateur s'engage à respecter les droits moraux de l'auteur, principalement le droit à l'intégrité de l'oeuvre et le droit de paternité et ce dans toute utilisation que l'utilisateur entreprend. Ainsi, à titre d'exemple, lorsqu'il reproduira un document par extrait ou dans son intégralité, l'utilisateur citera de manière complète les sources telles que mentionnées ci-dessus. Toute utilisation non explicitement autorisée ci-avant (telle que par exemple, la modification du document ou son résumé) nécessite l'autorisation préalable et expresse des auteurs ou de leurs ayants droit.

- ANNEXES -

Révéler les clés du bien-vieillir à domicile : Développement de l'ABVD,
un nouvel outil, pour créer un chez-soi idéal et comprendre les
mécanismes d'adaptation de l'habitat.

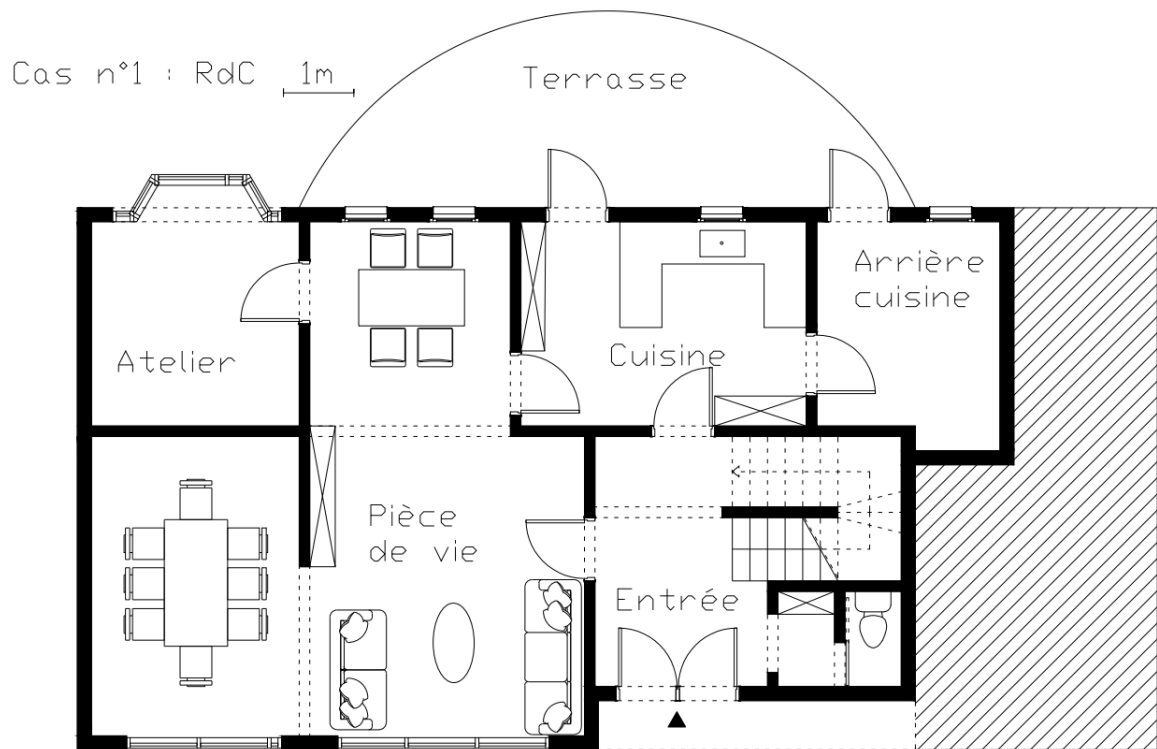
SOMMAIRE

A. Plans des habitations des cas 1, 2 et 3	2
B. Outils d'analyse du bien vieillir à domicile (ABVD) Version 1	6
C. Outils d'analyse du bien vieillir à domicile (ABVD) Version 2	18
D. Outils complétés pour les 3 cas.....	31
E. Scores des cas et graphes.....	60
F. Grille d'entretien	66
G. Tableau de retranscription des entretiens	68
H. Tableau de retranscription de l'outil	70
I. Formulaire de consentement vierge	72

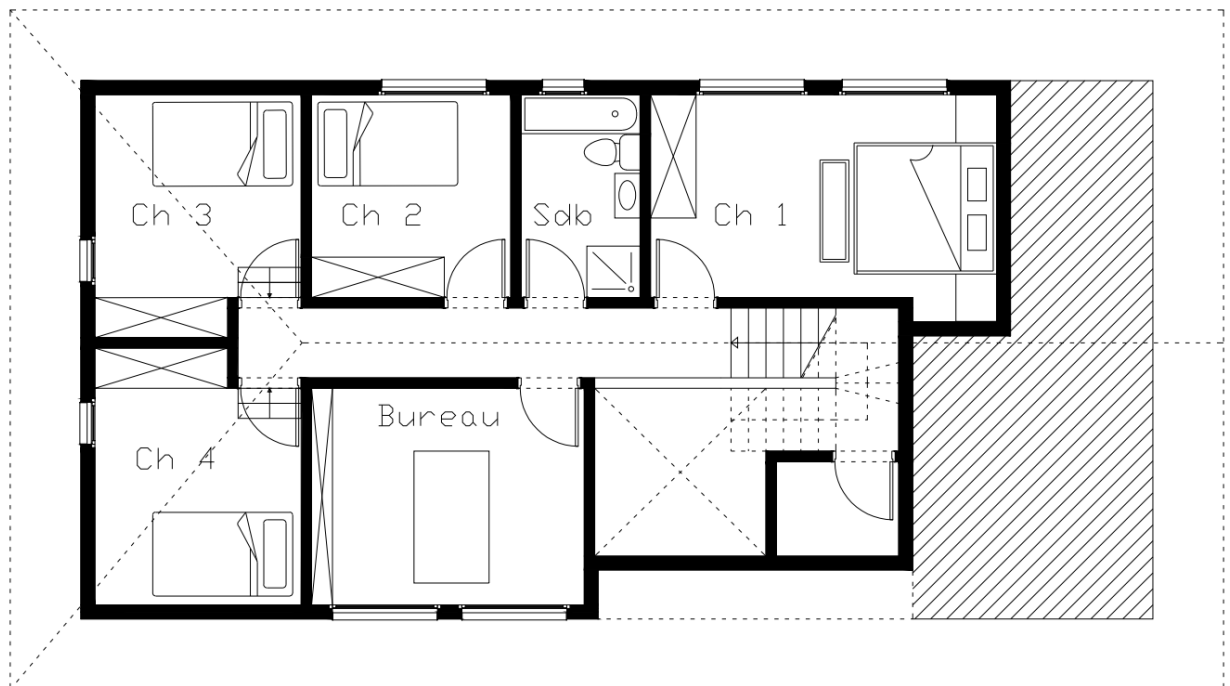
Toutes les annexes sont disponibles en version PDF via le lien suivant :

A.Plans des habitations des cas 1, 2 et 3

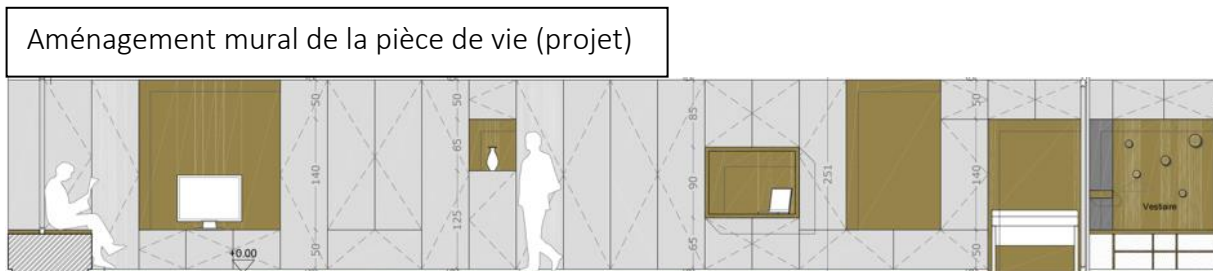
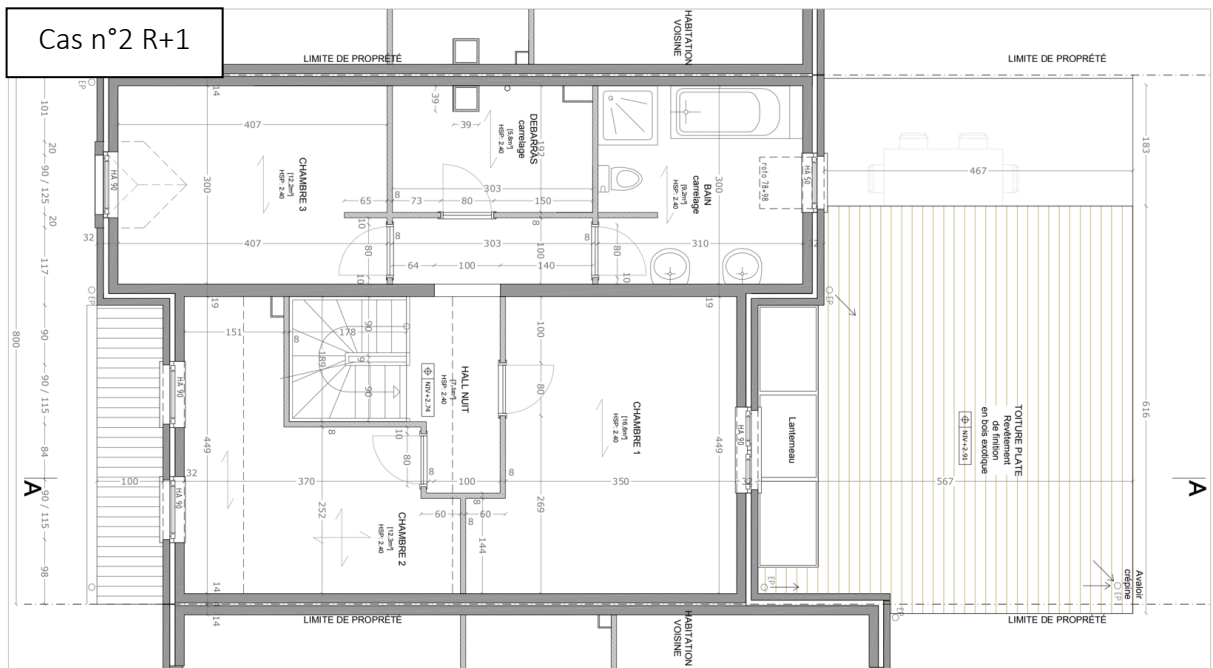
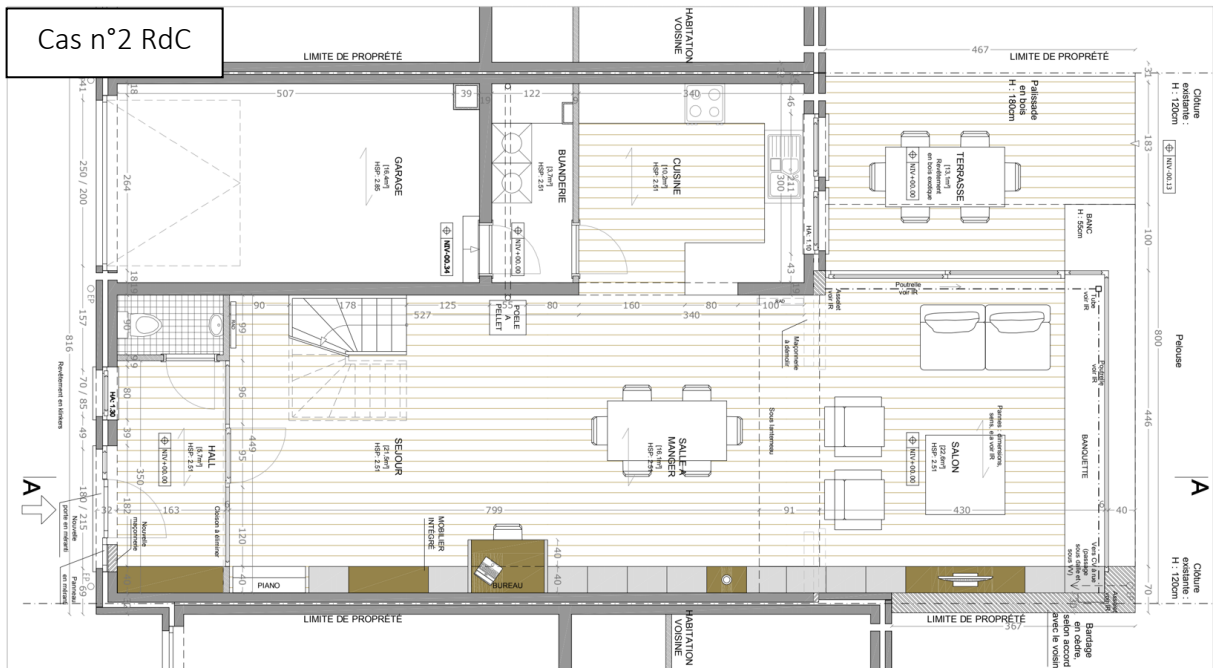
- Plan cas 1



Cas n°1 : R+1 1m

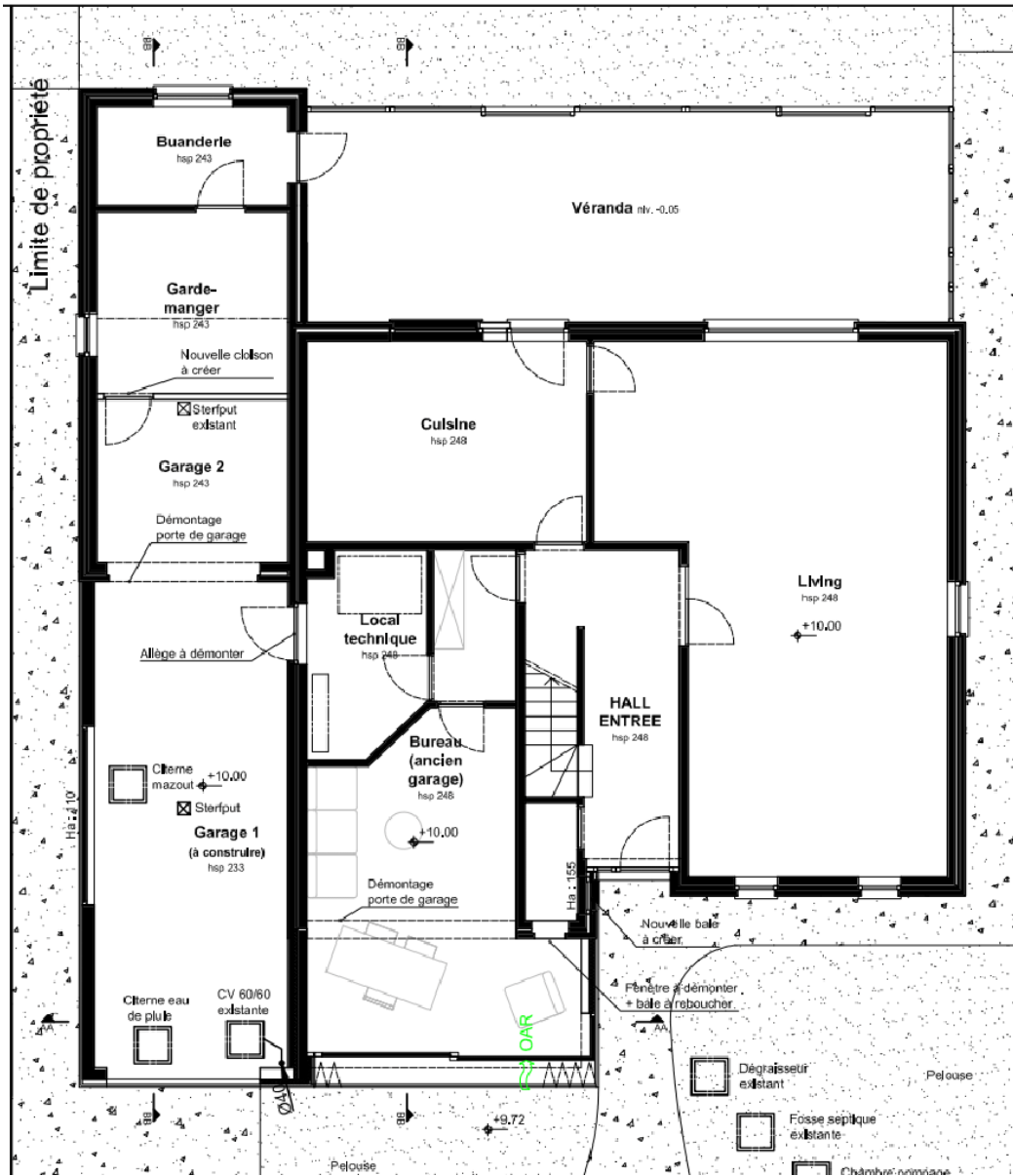


- Plan cas 2



- Plan cas 3

Cas n°3 RdC



B.Outils d'analyse du bien vieillir à domicile (ABVD) Version 1

OUTILS D'ANALYSE DU BIEN-VIEILLIR A DOMICILE (Version 1)



Réalisé le :	
Par : Théodore NOURISSON ;	theodore.nourisson@student.uliege.be ; +33 640 05 68 39
Domicile de (Mr, Mme):	
Agé(e) de :	
Adresse :	
Statut (propriétaire, locataire, autre) :	
Activité (pensionné, actif) :	
Téléphone :	

Thématiques générales de l'habitation :		Thématiques spécifiques aux pièces de l'habitation :	
A	Proximité du milieu naturel		Confort énergétique
B	Proximité des services		Accessibilité interne (Fonctionnalités)
C	Accessibilité externe		Ambiance lumineuse
D	Capacité d'accueil		Risque dans le domicile
E	Intelligence de l'habitat (assistance digitale)		Equipement d'assistance (ergothérapeute)
F	Éléments complémentaires		

ENTRETIEN						
A. Proximité du milieu naturel			oui	non	solutions / coûts	coût ressenti
1	Y a-t-il des espaces vert, naturels proche et accessible du domicile (à pied) ?					
2	La zone à proximité est-elle boisée ?					
3	Y allez vous plus de 2 ou 3 fois par mois ?					
4	Y pratiquez vous une activité physique ou de loisir (marche, famille, ...) ?					
5	La vue de vos fenêtres se fait-elle sur un espace vert ?					
6	Pratiquez vous le jardinage ?				- Aménager des jardinetts / bac à fleurs (50 à 100€) - Faire des plantations (50€)	
Commentaires :						
B. Proximité des services			oui	non	solutions / coûts	coût ressenti
7	Y a-t-il des arrêts de bus à proximité du domicile ?					
8	Y a-t-il des commerces variés (nourriture, habillement, générale, ...) à proximité du domicile ?					
9	Y a-t-il des services de soins (médecin, pharmacie, ...) à proximité du domicile ?					
10	Y a-t-il des établissements de loisirs à proximité du domicile ?					
11	Y a-t-il des services administratifs (poste, police, ...) à proximité du domicile ?				-Faire appel à des services à domicile (15€/h)	
Commentaires :						

C. Accessibilité externe					
		oui	non	solutions / coûts	coût ressenti
12	La circulation jusqu'à la porte d'entrée est elle fluide (stabilité, obstacles, pente, marches, ...)?				
13	Les trottoirs sont-ils praticables et sécurisés (hauteur, revêtements, eaux, pente, ...)?				
14	Les environnements extérieurs de circulation sont-ils éclairés?				
15	Le stationnement voiture est il facile (espace, distance, ...)?				
16	Y a-t-il du mobilier public à proximité (bancs, poubelle, boîte aux lettres, ...)?				
Commentaires :					
D. Capacité d'accueil					
		oui	non	solutions / coûts	coût ressenti
17	Vivez-vous avec un aidant proche?				
18	Avez-vous de la famille, aidant, proche de votre domicile (30 min)?				
19	Avez-vous un espace permettant d'accueillir un aidant proche sur plusieurs jour à votre domicile?				
20	Recevez vous des services (soins, repas, tâches ménagère) à domicile?			-Faire appel à des services à domicile (15€/h)	
Commentaires :					

E. Intelligence de l'habitat (assistance digitale)				oui	non	solutions / coûts	coût ressenti
21	Etes vous à l'aise avec le monde numérique ?					- Participer à des cours / ateliers d'initiation (30€/h)	
22	Possédez-vous des appareils pour surveiller vos constantes de santé (montre, ...) ?					- Investir dans des appareils connectés (200€ à 800€)	
23	Avez-vous un accès numériques aux informations (commerces, cultures, associations, ...) ?						
24	Utilisez vous des réseaux sociaux pour échanger, partager avec des proches, amis ou autre ?						
25	Possédez vous des dispositifs domotiques (sécurité, commande à distance, ...) ?					- Détecteur de fumé (10€/u) - Volet roulant électrique (1500/2000€) - Assistant digitaux type google home (50 à 500€)	
26	Votre système de chauffage et/ou de traitement d'air est-il intelligent ?					- VMC double flux (2 à 5000€)	
Commentaires :							
F. Eléments complémentaires							
27	Le domicile possède t-il un certificat PEB supérieur ou égale à B ?					> réaliser un certificat PEB (300€)	
28	Les portes et fenêtres sont manipulables facilement ?					> Graisser les charnières > Ajuster / Changer l'élément	
29	Le plan de la maison permet t-il une planification différente des espaces (cloison démontable) ?						
30	L'habitation possède des pièces d'eau (WC, SdB) intérieur ?						
31	Pas de présence de fissure ni d'humidité importante ?						
Commentaires :							

PARCOURS					
G. Pièce de vie : Salon / Salle à manger					
		oui	non	solutions / coûts	coût ressenti
32	La température est supérieur ou égale à 19° sans courant d'air ?				
33	Le plan de la maison permet t-il une planification différente des espaces (cloison démontable) ?				
34	Le mobilier est-il intégré aux espaces (sur-mesure, optimisé, ...) ?				
35	La circulation dans l'espace se fait-elle sans contraintes (PMR, porte, marche, entre meubles fixes, ...) ?			Barres d'appuies (50 à 100€)	
36	La lumière (naturelles et artificielle) est suffisante et non éblouissante ?			Changer les ampoules	
37	Les interrupteurs sont faciles d'accès et identifiables ?				
38	Les tapis sont fixés au sol avec du ruban adhésif ou enlevés ?				
39	Aucuns objets ne traîne sur le sol ?			Revoir les espaces de rangement	
40	Le mobilier est-il adaptés/adaptables aux personnes âgées (stable, espacé, ergonomique) ?			centaine €	
41	Les équipements sont accessibles facilement (parlophone, intérateur, clenches, allèges fenêtres, ...) ?				
Commentaires :					

H. Cuisine		oui	non	solutions / coûts	coût ressenti
42	La température est supérieure ou égale à 19° sans courant d'air ?				
43	L'isolation des murs extérieur est-elle suffisante (PEB, double vitrage, ...) ?			Millier d'€	
44	La circulation dans l'espace se fait-elle sans contraintes (PMR, porte, marche, entre meubles fixes, ...) ?			Barres d'appuies (50 à 100€)	
45	Les revêtements de sol sont continues sous les meubles ?				
46	Le mobilier est-il adaptés/adaptables aux personnes âgées (stable, intégré, espacé, ergonomique) ?				
47	La lumière (naturelles et artificielle) est suffisante et non éblouissante ?				
48	Les interrupteurs sont faciles d'accès et identifiables ?				
49	Aucuns objets ne traîne sur le sol ?				
50	Les revêtements de sol ne sont pas glissant ?				
51	Le mobilier est-il adaptés/adaptables aux personnes âgées (canalisation souple) ?				
52	Les équipements sont accessibles facilement (four, cuisinière, frigo, micro-onde, robinet,...) ?				
Commentaires :					

I. Circulations (Escalier / couloirs)					
		oui	non	solutions / coûts	coût ressenti
53	Les éléments accrochés aux murs (étagères, cadre, ...) ne font pas obstacle au passage ?				
54	La lumière (naturelles et artificielle) est suffisante et non éblouissante ?				
55	Les interrupteurs sont faciles d'accès et identifiables ?				
56	Aucuns objets ne traîne sur le sol ?				
57	Les revêtements de sol ne sont pas glissant ?				
58	Les marches sont stables ?				
59	L'escalier possède un garde-corps / main-courante ?				
60	L'escalier permet l'installation d'un monte escalier ?			A partir de 3000€	
Commentaires :					
J. Chambre principale					
		oui	non	solutions / coûts	coût ressenti
61	La température est inférieure à 20° sans courant d'air ?				
62	La circulation dans l'espace se fait-elle sans contraintes (PMR, porte, marche, entre meubles fixes, ...) ?				
63	Le mobilier est-il adaptés/adaptables aux personnes âgées (stable, intégré, espacé, ergonomique) ?				
64	La lumière (naturelles et artificielle) est suffisante et non éblouissante ?				
65	Les interrupteurs sont accessibles pour une personne couchée ?				
66	Aucuns objets ne traîne sur le sol ?				
67	Les tapis sont fixés au sol avec du ruban adhésif ou enlevés ?				
68	Le plafond est il renforcé pour le placement de rail de transfert ?			800 à 4000€	
69	Une prise pour fauteuil électrique est présente ?				
70	Le lit permet de se lever, s'asseoir facilement, électriquement ?			1000 à 3000 €	
Commentaires :					

K. Salle de bain		oui	non	solutions / coûts	coût ressenti
71	La température est supérieure ou égale à 22° (en utilisation) sans courant d'air ?				
72	La circulation dans l'espace se fait-elle sans contraintes (PMR, porte, marche, entre meubles fixes, ...) ?				
73	Les revêtements de sol sont continus sous les meubles ?				
74	Le mobilier est-il adaptés/adaptables aux personnes âgées (stable, intégré, espacé, ergonomique) ?				
75	Une aire de transfert permet l'accès au WC, douche, baignoire ?				
76	La lumière (naturelles et artificielle) est suffisante et non éblouissante ?				
77	Les interrupteurs sont faciles d'accès et identifiables ?				
78	Les revêtements de sol ne sont pas glissant ?				
79	Les toilettes permettent l'assise et le levé facile ?				
80	Des barres d'appuis sont facilement installable ?				
81	La serrure de la porte peut s'ouvrir de l'extérieur ?				
82	La douche à un receveur extraplat ?				
83	Une assise est présente dans la douche ?				
84	La baignoire à une zone de transfert ?				
85	Le plafond est-il renforcé pour le placement de rail de transfert ?				
Commentaires :					

L. Toilette		oui	non	solutions / coûts	coût ressenti
86	L'espace est adaptable PMR ?				
87	La lumière (naturelles et artificielle) est suffisante et non éblouissante ?				
88	Les interrupteurs sont accessibles pour une personne couché ?				
89	Les revêtements de sol ne sont pas glissant ?				
90	Le mobilier est-il adaptés/adaptables aux personnes âgées (canalisation souple) ?				
91	Des barres d'apuies sont facilement installable ?				
Commentaires :					

SYNTHESE GENERALE				
Notes :				
<ul style="list-style-type: none"> > Tous les critères dont la réponse est NON méritent d'être étudiés > Etudier chaque pièce (G à L) permet de repérer quels espaces sont les moins propices au bien vieillir > Les solutions proposés permettent d'estimer les coûts d'adaptation de son domicile > Les critères A à E sont externe à l'habitation (trop de NON implique t-il un déménagement nécessaire ?) 				
Petits réaménagements préconisés ?				
Petits bricolages préconisés ?				
Travaux d'aménagement à prévoir ?				

SYNTHESE PIECES PAR PIECES	
	Problèmes repérés
Pièce de vie	
Cuisine	
Circulation	
Salle de bain	
Toilette	

REMARQUES COMPLEMENTAIRES

C.Outils d'analyse du bien vieillir à domicile (ABVD) Version 2





OUTILS D'ANALYSE DU BIEN-VIEILLIR A DOMICILE

(Outil ABVD) Auteur : Théodore NOURISSON - theodore.nourisson@student.uliege.be

(Version 2 - 25/05/2023)



Réalisé le :	
Par :	Mail :
Domicile de (Mr, Mme):	Tel :
Agé(e) de :	
Adresse :	
Statut (propriétaire, locataire, autre) :	
Activité (pensionné, actif) :	
Téléphone :	

Thématiques générales de l'habitation :		Thématiques spécifiques aux pièces de l'habitation :	
A	Proximité du milieu naturel		Confort énergétique
B	Proximité des services		Accessibilité interne (Fonctionnalités)
C	Accessibilité externe		Ambiance lumineuse
D	Capacité d'accueil		Risque dans le domicile
E	Intelligence de l'habitat (assistance digitale)		Equipement d'assistance (ergothérapeute)
F	Éléments complémentaires		

HABITATION DANS SON ENSEMBLE				
A. Proximité du milieu naturel		oui	non	solutions / coûts
1	Y a-t-il des espaces vert, naturels proche et accessible du domicile (à pied) ?			
2	La zone à proximité est-elle boisée ?			
3	Y allez vous plus de 2 ou 3 fois par mois ?			
4	Y pratiquez vous une activité physique ou de loisir (marche, famille, ...) ?			
5	La vue de vos fenêtres se fait-elle sur un espace vert ?			
6	Pratiquez vous le jardinage ?			- Aménager des jardinetes / bac à fleurs (50 à 100€) - Faire des plantations (50€)
Commentaires :				
B. Proximité des services		oui	non	solutions / coûts
7	Y a-t-il des arrêts de bus à proximité du domicile ?			
8	Y a-t-il des commerces variés (nourriture, habillement, générale, ...) à proximité du domicile ?			
9	Y a-t-il des services de soins (médecin, pharmacie, ...) à proximité du domicile ?			
10	Y a-t-il des établissements de loisirs à proximité du domicile ?			
11	Y a-t-il des services administratifs (poste, police, ...) à proximité du domicile ?			-Faire appel à des services à domicile (15€/h)
Commentaires :				

C. Accessibilité externe				solutions / coûts	
		oui	non		
12	La circulation jusqu'à la porte d'entrée est elle fluide (stable, sans obstacles, pente douce, pas de marches, ...)?				
13	Les trottoirs sont-ils praticables et sécurisés (hauteur constante, revêtements, pas d'eau, pente douce, ...)?				
14	Les environnements extérieurs de circulation sont-ils éclairés?				
15	Le stationnement voiture est il possible à proximité de l'habitation?				
16	Y a-t-il du mobilier public à proximité (bancs, poubelle, boîte aux lettres, ...)?				
Commentaires :					
D. Capacité d'accueil				solutions / coûts	
		oui	non		
17	Vivez-vous avec un aidant proche?				
18	Avez-vous de la famille, aidant, proche de votre domicile (30 min)?				
19	Avez-vous un espace permettant d'accueillir un aidant proche sur plusieurs jours à votre domicile?				
20	Recevez vous des services (soins, repas, tâches ménagère) à domicile?				-Faire appel à des services à domicile (15€/h)
Commentaires :					

E. Intelligence de l'habitat (assistance digitale)				solutions / coûts	
		oui	non		
21	Etes vous à l'aise avec le monde numérique ?			- Participer à des cours / ateliers d'initiation (30€/h)	
22	Possédez-vous des appareils pour surveiller vos constantes de santé (montre, ...) ?			- Investir dans des appareils connectés (200€ à 800€)	
23	Avez-vous un accès numériques aux informations (commerces, cultures, associations, ...) ?				
24	Utilisez vous des réseaux sociaux pour échanger, partager avec des proches, amis ou autre ?				
25	Possédez vous des dispositifs domotiques (sécurité, commande à distance, ...) ?			- Détecteur de fumé (10€/u) - Volet roulant électrique (1500/2000€) - Assistant digitaux type google home (50 à 500€)	
26	Votre système de chauffage et/ou de traitement d'air est-il intelligent (gestio numérique) ?			- VMC double flux (2 à 5000€)	
Commentaires :					
F. Éléments complémentaires					
		oui	non	solutions / coûts	
27	Le domicile possède t-il un certificat PEB supérieur ou égale à B ?			> réaliser un certificat PEB (300€)	
28	Les portes et fenêtres sont manipulables facilement ?			> Graisser les charnières > Ajuster / Changer l'élément	
29	Le plan de la maison permet t-il une planification différente des espaces (cloison démontable) ?				
30	L'habitation possède des pièces d'eau (WC, SdB) intérieur ?				
31	Pas de présence de fissure ni d'humidité importante ?				
Commentaires :					

PIECES DE L'HABITATION			
G. Pièce de vie : Salon / Salle à manger			
		oui	non
		solutions / coûts	
32	La température est supérieur ou égale à 19° sans courant d'air ?		
33	La configuration de la pièce permet t-elle une planification différente des espaces (cloison démontable, ...) ?		
34	Le mobilier est-il intégré aux espaces (sur-mesure, optimisé, ...) ?		
35	La circulation dans l'espace se fait-elle sans contraintes (PMR, porte, marche, entre meubles fixes, ...) ?		Barres d'appuies (50 à 100€)
36	La lumière (naturelles et artificielle) est suffisante, non éblouissante et permet de bien se repérer dans l'espace ?		Changer les ampoules
37	Les interrupteurs et les prises sont faciles d'accès et identifiables ?		
38	Les tapis sont fixés au sol avec du ruban adhésif ou enlevés ?		
39	Aucuns objets ne traîne sur le sol (décoration comprise) ?		Revoir les espaces de rangement
40	Le mobilier est-il adaptés/adaptables aux personnes âgées (stable, espacé, ergonomique) ?		
41	Les équipements sont accessibles facilement (parlophone, intéruiteur, clenches, allèges fenêtres, ...) ?		
Commentaires :			

H. Cuisine		oui	non	solutions / coûts
42	La température est supérieure ou égale à 19° sans courant d'air ?			
43	L'isolation des murs extérieur est-elle suffisante (PEB, double vitrage, ...) ?			Millier d'€
44	La circulation dans l'espace se fait-elle sans contraintes (PMR, porte, marche, entre meubles fixes, ...) ?			Barres d'appuies (50 à 100€)
45	Les revêtements de sol sont continus sous les meubles ?			
46	Le mobilier est-il adaptés/adaptables aux personnes âgées (stable, intégré, espacé, ergonomique) ?			
47	La lumière (naturelles et artificielle) est suffisante, non éblouissante et permet de bien se repérer dans l'espace ?			
48	Les interrupteurs et les prises sont faciles d'accès et identifiables ?			
49	Aucuns objets ne traîne sur le sol (décoration comprise) ?			
50	Les revêtements de sol ne sont pas glissant ?			
51	Le mobilier est-il adaptés/adaptables aux personnes âgées (canalisation souple) ?			
52	Les équipements sont accessibles facilement (four, cuisinière, frigo, micro-onde, robinet,...) ?			
Commentaires :				

I. Circulations (Escalier / couloirs)				
		oui	non	solutions / coûts
53	Les éléments accrochés aux murs (étagères, cadre, ...) ne font pas obstacle au passage ?			
54	La lumière (naturelles et artificielle) est suffisante, non éblouissante et permet de bien se repérer dans l'espace ?			
55	Les interrupteurs sont faciles d'accès et identifiables ?			
56	Aucuns objets ne traîne sur le sol (décoration comprise) ?			
57	Les revêtements de sol ne sont pas glissant ?			
58	Les marches sont stables ?			
59	L'escalier possède un garde-corps / main-courante ?			
60	L'escalier permet l'installation d'un monte escalier ?			
Commentaires :				
J. Chambre principale				
61	La température est inférieur à 20° sans courant d'air ?			
62	La circulation dans l'espace se fait-elle sans contraintes (PMR, porte, marche, entre meubles fixes, ...) ?			
63	Le mobilier est-il adaptés/adaptables aux personnes âgées (stable, intégré, espacé, ergonomique) ?			
64	La lumière (naturelles et artificielle) est suffisante, non éblouissante et permet de bien se repérer dans l'espace ?			
65	Les interrupteurs et les prises sont accessibles pour une personne couchée ?			
66	Aucuns objets ne traîne sur le sol (décoration comprise) ?			
67	Les tapis sont fixés au sol avec du ruban adhésif ou enlevés ?			
68	Une prise pour fauteuil électrique est-elle installable dans la chambre ?			
69	Le lit permet de se lever, s'asseoir facilement ou lit électrique ?			
Commentaires :				

K. Salle de bain			
		oui	non
70	La température est supérieure ou égale à 22° (en utilisation) sans courant d'air ?		
71	La circulation dans l'espace se fait-elle sans contraintes (PMR, porte, marche, entre meubles fixes, ...) ?		
72	Les revêtements de sol sont continues sous les meubles ?		
73	Le mobilier est-il adaptés/adaptables aux personnes âgées (stable, intégré, espacé, ergonomique) ?		
74	Une aire de transfert permet l'accès au WC, douche, baignoire ?		
75	La lumière (naturelles et artificielle) est suffisante, non éblouissante et permet de bien se repérer dans l'espace ?		
76	Les interrupteurs et les prises sont faciles d'accès et identifiables ?		
77	Les revêtements de sol ne sont pas glissant ?		
78	Les toilettes permettent l'assise et le levé facile ?		
79	Des barres d'appuis sont facilement installable ?		
80	La serrure de la porte peut s'ouvrir de l'extérieur ?		
81	La douche à un receveur extraplats ?		
82	Une assise est présente dans la douche ?		
83	La baignoire à une zone de transfert ?		
Commentaires :			

L. Toilette			solutions / coûts
	oui	non	
84			L'espace est adaptable PMR ?
85			La lumière (naturelles et artificielle) est suffisante et non éblouissante ?
86			Les interrupteurs sont accessibles facilement pour une personne à mobilité réduite ?
87			Les revêtements de sol ne sont pas glissant ?
88			Le mobilier est-il adaptés/adaptables (canalisation souple) ?
89			Des barres d'apuies sont facilement installable ?
Commentaires :			

COMPILATION DES ITEMS

Consigne : Une réponse "oui" pour un item donne 1 point. Une réponse "non" donne 0 point. Faire la somme des réponses "oui" pour chaque catégorie (Se référer à l'excel de calcul des scores pour les moyennes de l'habitat)

	Score	Score maximum
A Proximité du milieu naturel		6
B Proximité des services		5
C Accessibilité externe		5
D Capacité d'accueil		4
E Assistance digitale		6
F Éléments complémentaires		5
Confort énergétique		5
Accessibilité interne (Fonctionnalités)		14
Ambiance lumineuse		12
Risque dans le domicile		11
Equipement d'assistance (ergothérapeute)		18
G Pièces de vie		10
H Cuisine		11
I Circulation		8
J Chambre		10
K Salle de bain		15
L Toilette		6

SYNTHESE GENERALE			
Notes :			
<ul style="list-style-type: none"> > Tous les critères dont la réponse est NON méritent d'être étudiés > Etudier chaque pièce (G à L) permet de repérer quels espaces sont les moins propices au bien vieillir > Les solutions proposés permettent d'estimer les coûts d'adaptation de son domicile > Les critères A à E sont externe à l'habitation (trop de NON implique t-il un déménagement nécessaire ?) 			
Petits réaménagements préconisés ?			
Petits bricolages préconisés ?			
Travaux d'aménagement à prévoir ?			

SYNTHESE PIECES PAR PIECES	
	Problèmes repérés
Pièce de vie	
Cuisine	
Circulation	
Salle de bain	
Toilette	

REMARQUES COMPLEMENTAIRES

D. Outils complétés pour les 3 cas

OUTILS D'ANALYSE DU BIEN-VIEILLIR A DOMICILE



Réalisé le :	
Par : Théodore NOURISSON ;	theodore.nourisson@student.uliege.be ; +33 640 05 68 39
Domicile de (Mr, Mme):	[REDACTED]
Agé(e) de :	38
Adresse :	[REDACTED] 4052 Beaufays
Statut (propriétaire, locataire, autre) :	
Activité (pensionné, actif) :	
Téléphone :	[REDACTED]
Thématiques générales de l'habitation :	
A Proximité du milieu naturel	
B Proximité des services	
C Accessibilité externe	
D Capacité d'accueil	
E Intelligence de l'habitat (assistance digitale)	
F Eléments complémentaires	
Thématiques spécifiques aux pièces de l'habitation :	
Confort énergétique	
Accessibilité interne (Fonctionnalités)	
Ambiance lumineuse	
Risque dans le domicile	
Equipement d'assistance (ergothérapeute)	

ENTRETIEN				solutions / coûts		coût ressenti	
A. Proximité du milieu naturel				oui		non	
1	Y a-t-il des espaces vert, naturels proche et accessible du domicile (à pied) ?	X					
2	La zone à proximité est-elle boisée ?	X					
3	Y allez vous plus de 2 ou 3 fois par mois ?	X					
4	Y pratiquez vous une activité physique ou de loisir (marche, famille, ...) ?	X					
5	La vue de vos fenêtres se fait-elle sur un espace vert ?	X					
6	Pratiquez vous le jardinage ?	X			- Aménager des jardinets / bac à fleurs (50 à 100€) - Faire des plantations (50€)		
Commentaires : <i>Travail + campagne / novel Babide tous les dimanche 5km avec + chéte + Yoga + Université 3° age</i> <i>musique culture G</i>							
B. Proximité des services				oui		non	
7	Y a-t-il des arrêts de bus à proximité du domicile ?	X					
8	Y a-t-il des commerces variés (nourriture, habilage, générale, ...) à proximité du domicile ?	X					
9	Y a-t-il des services de soins (medecin, pharmacie, ...) à proximité du domicile ?	X					
10	Y a-t-il des établissements de loisirs à proximité du domicile ?			X			
11	Y a-t-il des services administratifs (poste, police, ...) à proximité du domicile ?	X			-Faire appel à des services à domicile (15€/h)		
Commentaires : <i>John Goff</i>							

Outils d'analyse du bien-vieillir à domicile (WIP)

C. Accessibilité externe				solutions / coûts		coût ressenti
		oui	non			
12	La circulation jusqu'à la porte d'entrée est elle fluide (stabilité, obstacles, pente, marches, ...)?	<input checked="" type="checkbox"/>	<input type="checkbox"/>			
13	Les trottoirs sont-ils praticables et sécurisés (hauteur, revêtements, eaux, pente, ...)?	<input type="checkbox"/>	<input checked="" type="checkbox"/>			
14	Les environnements extérieurs de circulation sont-ils éclairés?	<input checked="" type="checkbox"/>	<input type="checkbox"/>			
15	Le stationnement voiture est il facile (espace, distance, ...)?	<input checked="" type="checkbox"/>	<input type="checkbox"/>			
16	Y a-t-il du mobilier public à proximité (bancs, poubelle, boîte aux lettres, ...)?	<input checked="" type="checkbox"/>	<input type="checkbox"/>			
Commentaires : Sans soucis voir les habitants possible à proximité à 500m sur la grande rue ou route secondaire						
D. Capacité d'accueil				solutions / coûts		coût ressenti
		oui	non			
17	Vivez-vous avec un aidant proche ?	<input type="checkbox"/>	<input checked="" type="checkbox"/>			
18	Avez-vous de la famille, aidant, proche de votre domicile (30 min) ?	<input checked="" type="checkbox"/>	<input type="checkbox"/>			
19	Avez-vous un espace permettant d'accueillir un aidant proche sur plusieurs jours à votre domicile ?	<input checked="" type="checkbox"/>	<input type="checkbox"/>			
20	Recevez vous des services (soins, repas, tâches ménagère) à domicile ?	<input checked="" type="checkbox"/>	<input type="checkbox"/>		-Faire appel à des services à domicile (15€/h)	
Commentaires : 18 - petit fils dans la rue + RPPF						

Outils d'analyse du bien-vieillir à domicile (WIP)

E. Intelligence de l'habitat (assistance digitale)		oui	non	solutions / coûts	coût ressenti
21	Etes vous à l'aise avec le monde numérique ?	X		- Participer à des cours / ateliers d'initiation (30€/h)	
22	Possédez-vous des appareils pour surveiller vos constantes de santé (montre, ...) ?	X		- Investir dans des appareils connectés (200€ à 800€)	Stas à ficelle ++
23	Avez-vous un accès numériques aux informations (commerces, cultures, associations, ...)?	X			
24	Utilisez vous des réseaux sociaux pour échanger, partager avec des proches, amis ou autre ?	X			
25	Possédez vous des dispositifs domotiques (sécurité, commande à distance, ...)? <i>alarme ; feu ; lampe</i>	X		- Détecteur de fumé (10€/u) - Volet roulant électrique (1500/2000€) - Assistant digitaux type google home (50 à 500€) <i>google</i>	
26	Votre système de chauffage et/ou de traitement d'air est-il intelligent ? <i>arch + tablet</i>		X	- VMC double flux (2 à 5000€)	non
Commentaires : <i>ee - terrain maître Vitotel 24/25 appareils qui appel gestionner équipements automatisés que</i>					
F. Eléments complémentaires					
27	Le domicile possède t-il un certificat PEB supérieur ou égale à B ?		X	> réaliser un certificat PEB (300€)	✓
28	Les portes et fenêtres sont manipulables facilement ?	X		> Graisser les charnières > Ajuster / Changer l'élément	X
29	Le plan de la maison permet t-il une planification différente des espaces (cloison démontable) ?		X		
30	L'habitation possède des pièces d'eau (WC, SdB) intérieur ?	X			
31	Pas de présence de fissure ni d'humidité importante ?	X			
Commentaires : <i>pièces au étage pièce</i>					

→

→

- plan
- PEB

Outils d'analyse du bien-vieillir à domicile (WIP)

et me gêne pas la circulation dans l'espace

PARCOURS		G. Pièce de vie : Salon / Salle à manger		solutions / coûts		coût ressenti
		oui	non			
32	La température est supérieure ou égale à 19° sans courant d'air ?	<input checked="" type="checkbox"/>				
33	Le plan de la maison permet t-il une planification différente des espaces (cloison démontable) ? <i>Pièce</i>		<input checked="" type="checkbox"/>			
34	Le mobilier est-il intégré aux espaces (sur-mesure, optimisé, ...) ?		<input checked="" type="checkbox"/>			
35	La circulation dans l'espace se fait-elle sans contraintes (PMR, porte, marche, entre meubles fixes, ...) ?	<input checked="" type="checkbox"/>			Barres d'appuies (50 à 100€)	
36	La lumière (naturelles et artificielle) est suffisante et non éblouissante ?	<input checked="" type="checkbox"/>			Changer les ampoules	
37	Les interrupteurs sont faciles d'accès et identifiables ?	<input checked="" type="checkbox"/>				
38	Les tapis sont fixés au sol avec du ruban adhésif <i>autocollants</i> ?	<input checked="" type="checkbox"/>	<input checked="" type="checkbox"/>			
39	Aucuns objets ne traîne sur le sol ? <i>(détérioration comprise)</i>	<input checked="" type="checkbox"/>			Revoir les espaces de rangement	
40	Le mobilier est-il adaptés/adaptables aux personnes âgées (stable, espacé, ergonomique) ?	<input checked="" type="checkbox"/>			centaine €	
41	Les équipements sont accessibles facilement (parlophone, interrupteur, clenches, allèges fenêtres, ...) ?	<input checked="" type="checkbox"/>				

et pièces

collé au sol, le tapis glissait

Outils d'analyse du bien-vieillir à domicile (WIP)

H. Cuisine		oui	non	solutions / coûts	coût ressenti
42	La température est supérieur ou égale à 19° sans courant d'air ?	<input checked="" type="checkbox"/>	<input type="checkbox"/>		
43	L'isolation des murs extérieur est-elle suffisante (PEB, double vitrage, ...) ?	<input checked="" type="checkbox"/>	<input type="checkbox"/>	Millier d'€	ccc
44	La circulation dans l'espace se fait-elle sans contraintes (PMR, porte, marche, entre meubles fixes, ...) ? <i>Pour</i>	<input checked="" type="checkbox"/>	<input type="checkbox"/>	Barres d'appuies (50 à 100€)	c
45	Les revêtements de sol sont continues sous les meubles ?	<input checked="" type="checkbox"/>	<input type="checkbox"/>		
46	Le mobilier est-il adaptés/adaptables aux personnes âgées (stable, intégré, espacé, ergonomique) ?	<input checked="" type="checkbox"/>	<input type="checkbox"/>		
47	La lumière (naturelles et artificielle) est suffisante et non éblouissante ?	<input checked="" type="checkbox"/>	<input type="checkbox"/>		
48	Les interrupteurs sont faciles d'accès et identifiables ?	<input checked="" type="checkbox"/>	<input type="checkbox"/>		
49	Aucuns objets ne traîne sur le sol ? <i>(pas de décal)</i>	<input checked="" type="checkbox"/>	<input type="checkbox"/>		
50	Les revêtements de sol ne sont pas glissant ?	<input checked="" type="checkbox"/>	<input type="checkbox"/>		
51	Le mobilier est-il adaptés/adaptables aux personnes âgées (canalisation souple) ? ~	<input checked="" type="checkbox"/>	<input type="checkbox"/>		
52	Les équipements sont accessibles facilement (four, cuisinière, frigo, micro-onde, robinet, ...) ?	<input checked="" type="checkbox"/>	<input type="checkbox"/>		
Commentaires :					

permet de bien se repérer dans l'espace

Outils d'analyse du bien-vieillir à domicile (WVP)

I. Circulations (Escalier / couloirs)		oui	non	solutions / coûts	coût ressenti
53	Les éléments accrochés aux murs (étagères, cadre, ...) ne font pas obstacle au passage ?		<input checked="" type="checkbox"/>		
54	La lumière (naturelle et artificielle) est suffisante et non éblouissante ?		<input checked="" type="checkbox"/>		
55	Les interrupteurs sont faciles d'accès et identifiables ?	<input checked="" type="checkbox"/>			
56	Aucuns objets ne traîne sur le sol ? (As décor)		<input checked="" type="checkbox"/>		
57	Les revêtements de sol ne sont pas glissant ?	<input checked="" type="checkbox"/>			
58	Les marches sont stables ?	<input checked="" type="checkbox"/>			
59	L'escalier possède un garde-corps / main-courante ?	<input checked="" type="checkbox"/>			
60	L'escalier permet l'installation d'un monte escalier ?	<input checked="" type="checkbox"/>		A partir de 3000€	ok
Commentaires : étanchéité Cam Juste lumière artificiel					
J. Chambre principale		oui	non	solutions / coûts	coût ressenti
61	La température est inférieure à 20° sans courant d'air ?	<input checked="" type="checkbox"/>			
62	La circulation dans l'espace se fait-elle sans contraintes (PMR, porte, marche, entre meubles fixes, ...) ?	<input checked="" type="checkbox"/>			
63	Le mobilier est-il adaptés/adaptables aux personnes âgées (stable, intégré, espacé, ergonomique) ?	<input checked="" type="checkbox"/>			
64	La lumière (naturelle et artificielle) est suffisante et non éblouissante ?	<input checked="" type="checkbox"/>			
65	Les interrupteurs sont accessibles pour une personne couchée ?	<input checked="" type="checkbox"/>			
66	Aucuns objets ne traîne sur le sol ?	<input checked="" type="checkbox"/>			
67	Les tapis sont fixés au sol avec du ruban adhésif ou enlevés ?		<input checked="" type="checkbox"/>		
68	Le plafond est-il renforcé pour le placement de rail de transfert ? (top tech)		<input checked="" type="checkbox"/>		
69	Une prise pour fauteuil électrique est présente ? <u>mitigeable</u>		<input checked="" type="checkbox"/>	800 à 4000€	Non
70	Le lit permet de se lever, s'asseoir facilement, électriquement ? <u>oui</u>	<input checked="" type="checkbox"/>		1000 à 3000 €	pas non
Commentaires :					

Outils d'analyse du bien-vieillir à domicile (WIP)

K. Salle de bain		oui	non	solutions / coûts	coût ressenti
71	La température est supérieure ou égale à 22° (en utilisation) sans courant d'air ?	<input checked="" type="checkbox"/>			
72	La circulation dans l'espace se fait-elle sans contraintes (PMR, porte, marche, entre meubles fixes, ...)?	<input checked="" type="checkbox"/>			
73	Les revêtements de sol sont continus sous les meubles ?	<input checked="" type="checkbox"/>			
74	Le mobilier est-il adaptés/adaptables aux personnes âgées (stable, intégré, espacé, ergonomique) ?	<input checked="" type="checkbox"/>			
75	Une aire de transfert permet l'accès au WC; douche, baignoire ?		<input checked="" type="checkbox"/>		
76	La lumière (naturelles et artificielle) est suffisante et non éblouissante ?	<input checked="" type="checkbox"/>			
77	Les interrupteurs sont faciles d'accès et identifiables ?	<input checked="" type="checkbox"/>			
78	Les revêtements de sol ne sont pas glissant ?	<input checked="" type="checkbox"/>			
79	Les toilettes permettent l'assise et le levé facile ?	<input checked="" type="checkbox"/>			
80	Des barres d'appuis sont facilement installable ?		<input checked="" type="checkbox"/>		
81	La serrure de la porte peut s'ouvrir de l'extérieur ?	<input checked="" type="checkbox"/>			
82	La douche à un receveur extraplat ?	<input checked="" type="checkbox"/>			
83	Une assise est présente dans la douche ?	<input checked="" type="checkbox"/>			
84	La baignoire à une zone de transfert ?	<input checked="" type="checkbox"/>			
85	Le plafond est-il renforcé pour le placement de rail de transfert ?		<input checked="" type="checkbox"/>		
Commentaires :					
<p><i>bonne → douche + baignoire</i></p>					

Outils d'analyse du bien-vieillir à domicile (WIP)

L. Toilette		oui	non	solutions / coûts	coût ressenti
86	L'espace est adaptable PMR ?	<input checked="" type="checkbox"/>		Déplacer toilettes	
87	La lumière (naturelle et artificielle) est suffisante et non éblouissante ?	<input checked="" type="checkbox"/>		Meubles x l'exposition	
88	Les interrupteurs sont accessibles <i>pour une personne couchée ? facilement</i>	<input checked="" type="checkbox"/>			
89	Les revêtements de sol ne sont pas glissant ?	<input checked="" type="checkbox"/>		Charger de sol	
90	Le mobilier est-il adaptés/adaptables aux personnes âgées (canalisation souple) ?	<input checked="" type="checkbox"/>			
91	Des barres d'appuis sont facilement installable ?	<input checked="" type="checkbox"/>		Installe barre appui	
Commentaires :					

barre (montée par les escaliers)

SYNTHESE PIECES PAR PIECES	
	Problèmes repérés
Pièce de vie	
Cuisine	
Circulation	
Salle de bain	
Toilette	

REMARQUES COMPLEMENTAIRES

OUTILS D'ANALYSE DU BIEN-VIEILLIR A DOMICILE

Réalisé le : <i>19/03/2023</i>	
Par : Théodore NOURISSON ;	theodore.nourisson@student.uliege.be ; +33 640 05 68 39
Domicile de (Mr, Mme):	[REDACTED]
Agé(e) de :	<i>50 ans</i>
Adresse :	<i>1420 Braine - l'Alleud</i>
Statut (propriétaire, locataire, autre) :	<i>propriétaire</i>
Activité (pensionné, actif) :	<i>employé dans la finance</i>
Téléphone :	[REDACTED]
Thématiques générales de l'habitation :	Thématiques spécifiques aux pièces de l'habitation :
A Proximité du milieu naturel	Confort énergétique
B Proximité des services	Accessibilité interne (Fonctionnalités)
C Accessibilité externe	Ambiance lumineuse
D Capacité d'accueil	Risque dans le domicile
E Intelligence de l'habitat (assistance digitale)	Equipped d'assistance (ergothérapeute)
F Eléments complémentaires	

ENTRETIEN					
A. Proximité du milieu naturel			solutions / coûts		coût ressenti
		oui	non		
1	Y a-t-il des espaces vert, naturels proche et accessible du domicile (à pied) ?	X			
2	La zone à proximité est-elle boisée ?	X			
3	Y allez vous plus de 2 ou 3 fois par mois ?		X		
4	Y pratiquez vous une activité physique ou de loisir (marche, famille, ...) ?	X			
5	La vue de vos fenêtres se fait-elle sur un espace vert ?	X			
6	Pratiquez vous le jardinage ?		X	- Aménager des jardinets / bac à fleurs (50 à 100€) - Faire des plantations (50€)	faible
Commentaires : riveau / bois + jardin partagé avec voisin Vélo 2/300 €/an					
B. Proximité des services			solutions / coûts		coût ressenti
		oui	non		
7	Y a-t-il des arrêts de bus à proximité du domicile ?	X			
8	Y a-t-il des commerces variés (nourriture, habillement, générale, ...) à proximité du domicile ?	X			
9	Y a-t-il des services de soins (médecin, pharmacie, ...) à proximité du domicile ?	X			
10	Y a-t-il des établissements de loisirs à proximité du domicile ?		X		
11	Y a-t-il des services administratifs (poste, police, ...) à proximité du domicile ?	X		- Faire appel à des services à domicile (15€/h)	
Commentaires : bus 10/15 min train/bus 7. Vaire c'est bien / en marche 10. 2 km bowling... Magasin - pour					

Outils d'analyse du bien-vieillir à domicile (WIP)

C. Accessibilité externe		solutions / coûts		coût ressenti
		oui	non	
12	La circulation jusqu'à la porte d'entrée est elle fluide (stabilité, obstacles, pente, marches, ...)? <i>Emarche</i>		X	
13	Les trottoirs sont-ils praticables et sécurisés (hauteur, revêtements, eaux, pente, ...)? <i>sur pont</i>	X		
14	Les environnements extérieurs de circulation sont-ils éclairés?	X		
15	Le stationnement voiture est il facile (espace, distance, ...)?	X		
16	Y a-t-il du mobilier public à proximité (bancs, poubelle, boîte aux lettres, ...)?		X	
Commentaires :				
D. Capacité d'accueil		solutions / coûts		coût ressenti
		oui	non	
17	Vivez-vous avec un aidant proche?		X	
18	Avez-vous de la famille, aidant, proche de votre domicile (30 min)? <i>5 min</i>	X		
19	Avez-vous un espace permettant d'accueillir un aidant proche sur plusieurs jours à votre domicile?	X		
20	Recevez vous des services (soins, repas, tâches ménagère) à domicile? <i>ménage</i>	X		- Faire appel à des services à domicile (15€/h)
Commentaires :				

Outils d'analyse du bien-vieillir à domicile (WIP)

E. Intelligence de l'habitat (assistance digitale)		oui	non	solutions / coûts	coût ressenti
21	Etes vous à l'aise avec le monde numérique ?	X		- Participer à des cours / ateliers d'initiation (30€/h)	
22	Possédez-vous des appareils pour surveiller vos constantes de santé (montre, ...) ?	X			
23	Avez-vous un accès numériques aux informations (commerces, cultures, associations, ...)?	X		- Investir dans des appareils connectés (200€ à 800€)	
24	Utilisez vous des réseaux sociaux pour échanger, partager avec des proches, amis ou autre ?	X			
25	Possédez vous des dispositifs domotiques (sécurité, commande à distance, ...) ? <i>Vingphone à distance → future</i>	X		- Détecteur de fumé (10€/u) - Volet roulant électrique (1500/2000€) - Assistant digitaux type google home (50 à 500€)	
26	Votre système de chauffage et/ou de traitement d'air est-il intelligent ?		X	- VMC double flux (2 à 5000€)	
Commentaires : <i>Inventaire NW Surveillance NW + camera → pour la grand mère Ovi + beau parent</i>					
F. Eléments complémentaires					
27	Le domicile possède t-il un certificat PEB supérieur ou égale à B ?		X	> réaliser un certificat PEB (300€)	<i>sa ra</i>
28	Les portes et fenêtres sont manipulables facilement ? <i>petit réajustement chambre</i>	X		> Graisser les charnières > Ajuster / Changer l'élément	
29	Le plan de la maison permet t-il une planification différente des espaces (cloison démontable) ? <i>reformuler</i>	X			
30	L'habitation possède des pièces d'eau (WC, SdB) intérieur ?	X			
31	Pas de présence de fissure ni d'humidité importante ?	X			
Commentaires :					

Y a t'il la possibilité d'aménager une chambre / Sdb ou B.C.C. ?

Outils d'analyse du bien-vieillir à domicile (WIP)

PARCOURS		G. Pièce de vie : Salon / Salle à manger		solutions / coûts		coût ressenti
		oui	non			
32	La température est supérieur ou égale à 19° sans courant d'air ?	<input checked="" type="checkbox"/>				
33	Le plan de la maison permet t-il une planification différente des espaces (cloison démontable) ?	<input checked="" type="checkbox"/>				
34	Le mobilier est-il intégré aux espaces (sur-mesure, optimisé, ...) ?	<input checked="" type="checkbox"/>				
35	La circulation dans l'espace se fait-elle sans contraintes (PMR, porte, marche, entre meubles fixes, ...) ?	<input checked="" type="checkbox"/>		Barres d'appuies (50 à 100€)		
36	La lumière (naturelles et artificielle) est suffisante et non éblouissante ?	<input checked="" type="checkbox"/>		Changer les ampoules		
37	Les interrupteurs sont faciles d'accès et identifiables ?	<input checked="" type="checkbox"/>				
38	Les tapis sont fixés au sol avec du ruban adhésif ou enlevés ?	<input checked="" type="checkbox"/>				
39	Aucuns objets ne traîne sur le sol ?	<input checked="" type="checkbox"/>				
40	Le mobilier est-il adaptés/adaptables aux personnes âgées (stable, espacé, ergonomique) ?	<input checked="" type="checkbox"/>		Revoir les espaces de rangement		
41	Les équipements sont accessibles facilement (parlophone, intéreur, clenches, allèges fenêtres, ...) ?	<input checked="" type="checkbox"/>		centaine €		
Commentaires :						

Outils d'analyse du bien- vieillir à domicile (WIP)

H. Cuisine		oui	non	solutions / coûts	coût ressenti
42	La température est supérieur ou égale à 19° sans courant d'air ?	<input checked="" type="checkbox"/>			
43	L'isolation des murs extérieur est-elle suffisante (PEB, double vitrage, ...) ?		<input checked="" type="checkbox"/>	Millier d'€	
44	La circulation dans l'espace se fait-elle sans contraintes (PMR, porte, marche, entre meubles fixes, ...) ?	<input checked="" type="checkbox"/>		Barres d'appuies (50 à 100€)	
45	Les revêtements de sol sont continus sous les meubles ?	<input checked="" type="checkbox"/>			
46	Le mobilier est-il adaptés/adaptables aux personnes âgées (stable, intégré, espacé, ergonomique) ?	<input checked="" type="checkbox"/>			
47	La lumière (naturelles et artificielle) est suffisante et non éblouissante ?	<input checked="" type="checkbox"/>			
48	Les interrupteurs sont faciles d'accès et identifiables ?	<input checked="" type="checkbox"/>			
49	Aucuns objets ne traîne sur le sol ?	<input checked="" type="checkbox"/>			
50	Les revêtements de sol ne sont pas glissant ?	<input checked="" type="checkbox"/>			
51	Le mobilier est-il adaptés/adaptables aux personnes âgées (canalisation souple) ?	<input checked="" type="checkbox"/>			
52	Les équipements sont accessibles facilement (four, cuisinière, frigo, micro-onde, robinet,...) ?	<input checked="" type="checkbox"/>			
Commentaires :					

I. Circulations (Escalier / couloirs)		oui	non	solutions / coûts	coût ressenti
53	Les éléments accrochés aux murs (étagères, cadre, ...) ne font pas obstacle au passage ?	<input checked="" type="checkbox"/>			
54	La lumière (naturelle et artificielle) est suffisante et non éblouissante ?	<input checked="" type="checkbox"/>			
55	Les interrupteurs sont faciles d'accès et identifiables ?	<input checked="" type="checkbox"/>			
56	Aucuns objets ne traîne sur le sol ?	<input checked="" type="checkbox"/>			
57	Les revêtements de sol ne sont pas glissant ?	<input checked="" type="checkbox"/>			
58	Les marches sont stables ?	<input checked="" type="checkbox"/>			
59	L'escalier possède un garde-corps / main-courante ?	<input checked="" type="checkbox"/>			
60	L'escalier permet l'installation d'un monte escalier ?	<input checked="" type="checkbox"/>		A partir de 3000€	
Commentaires : <i>chute escalier bois - rampes extérieures en métal à prévoir</i>					
J. Chambre principale		oui	non	solutions / coûts	coût ressenti
61	La température est inférieure à 20° sans courant d'air ?	<input checked="" type="checkbox"/>			
62	La circulation dans l'espace se fait-elle sans contraintes (PMR, porte, marche, entre meubles fixes, ...) ?		<input checked="" type="checkbox"/>		
63	Le mobilier est-il adaptés/adaptables aux personnes âgées (stable, intégré, espace, ergonomique) ?	<input checked="" type="checkbox"/>			
64	La lumière (naturelles et artificielle) est suffisante et non éblouissante ?	<input checked="" type="checkbox"/>			
65	Les interrupteurs sont accessibles pour une personne couchée ?	<input checked="" type="checkbox"/>			
66	Aucuns objets ne traîne sur le sol ?	<input checked="" type="checkbox"/>			
67	Les tapis sont fixés au sol avec du ruban adhésif ou enlevés ?		<input checked="" type="checkbox"/>		
68	Le plafond est-il renforcé pour le placement de rail de transfert ?	<input checked="" type="checkbox"/>		800 à 4000€	
69	Une prise pour fauteuil électrique est présente ?	<input checked="" type="checkbox"/>			
70	Le lit permet de se lever, s'asseoir facilement/électriquement ?	<input checked="" type="checkbox"/>		1000 à 3000 €	
Commentaires : <i>NON</i>					

Outils d'analyse du bien-vieillir à domicile (WIP)

K. Salle de bain		oui	non	solutions / coûts	coût ressenti
71	La température est supérieure ou égale à 22° (en utilisation) sans courant d'air ?	X			
72	La circulation dans l'espace se fait-elle sans contraintes (PMR, porte, marche, entre meubles fixes, ...) ?	X			
73	Les revêtements de sol sont continus sous les meubles ?		X		
74	Le mobilier est-il adaptés/adaptables aux personnes âgées (stable, intégré, espacé, ergonomique) ?	X			
75	Une aire de transfert permet l'accès au WC, douche, baignoire ?		X		
76	La lumière (naturelles et artificielle) est suffisante et non éblouissante ?	X			
77	Les interrupteurs sont faciles d'accès et identifiables ?	X			
78	Les revêtements de sol ne sont pas glissant ?		X		
79	Les toilettes permettent l'assise et le levé facile ?	X			
80	Des barres d'appuis sont facilement installable ?		X		
81	La serrure de la porte peut s'ouvrir de l'extérieur ?		X		
82	La douche à un receveur extraplats ?		X		
83	Une assise est présente dans la douche ?		X		
84	La baignoire à une zone de transfert ?		X		
85	Le plafond est-il renforcé pour le placement de rail de transfert ?	X			
Commentaires :					
<p><i>contrôle global</i> <i>baignoir → douche</i></p>					

Outils d'analyse du bien- vieillir à domicile (WIP)

L. Toilette		oui non		solutions / coûts	coût ressenti
86	L'espace est adaptable PMR ?		<input checked="" type="checkbox"/>		
87	La lumière (naturelle et artificielle) est suffisante et non éblouissante ?	<input checked="" type="checkbox"/>			
88	Les interrupteurs sont accessibles pour une personne couché ?	<input checked="" type="checkbox"/>			
89	Les revêtements de sol ne sont pas glissant ?	<input checked="" type="checkbox"/>			
90	Le mobilier est-il adaptés/adaptables aux personnes âgées (canalisation souple) ?	<input checked="" type="checkbox"/>			
91	Des barres d'apuis sont facilement installable ?	<input checked="" type="checkbox"/>			
Commentaires :					

OUTILS D'ANALYSE DU BIEN-VIEILLIR A DOMICILE



Réalisé le :	20/08/2023		
Par : Théodore NOURISSON	;	theodore.nourisson@student.uliege.be	;
Domicile de (Mr, Mme):	[REDACTED]		
Agé(e) de :	70 ans		
Adresse :	[REDACTED] 4052 POEUFAYS		
Statut (propriétaire, locataire, autre) :	Propriétaire		
Activité (pensionné, actif) :	Inspecteur assurances Retraite.		
Téléphone :	[REDACTED]		
Thématiques générales de l'habitation :		Thématiques spécifiques aux pièces de l'habitation :	
A	Proximité du milieu naturel		Confort énergétique
B	Proximité des services		Accessibilité interne (Fonctionnalités)
C	Accessibilité externe		Ambiance lumineuse
D	Capacité d'accueil		Risque dans le domicile
E	Intelligence de l'habitat (assistance digitale)		Equipement d'assistance (ergothérapeute)
F	Éléments complémentaires		

ENTRETIEN					
A. Proximité du milieu naturel			solutions / coûts		coût ressenti
		oui	non		
1	Y a-t-il des espaces vert, naturels proche et accessible du domicile (à pied) ?	<input checked="" type="checkbox"/>	<input type="checkbox"/>		
2	La zone à proximité est-elle boisée ?	<input checked="" type="checkbox"/>	<input type="checkbox"/>		
3	Y allez vous plus de 2 ou 3 fois par mois ?	<input checked="" type="checkbox"/>	<input type="checkbox"/>		
4	Y pratiquez vous une activité physique ou de loisir (marche, famille, ...) ?	<input checked="" type="checkbox"/>	<input type="checkbox"/>		
5	La vue de vos fenêtres se fait-elle sur un espace vert ?	<input checked="" type="checkbox"/>	<input type="checkbox"/>		
6	Pratiquez vous le jardinage ?	<input checked="" type="checkbox"/>	<input type="checkbox"/>	- Aménager des jardinetts / bac à fleurs (50 à 100€) - Faire des plantations (50€)	
Commentaires : <i>G.O.F. futur à 200 jours quand il faut le voir</i> <i>près cuisine</i> <i>pat. à la sauge</i>					
B. Proximité des services			solutions / coûts		coût ressenti
		oui	non		
7	Y a-t-il des arrêts de bus à proximité du domicile ?	<input checked="" type="checkbox"/>	<input type="checkbox"/>		
8	Y a-t-il des commerces variés (nourriture, habillement, générale, ...) à proximité du domicile ?	<input checked="" type="checkbox"/>	<input type="checkbox"/>		
9	Y a-t-il des services de soins (médecin, pharmacie, ...) à proximité du domicile ?	<input checked="" type="checkbox"/>	<input type="checkbox"/>		
10	Y a-t-il des établissements de loisirs à proximité du domicile ?	<input checked="" type="checkbox"/>	<input type="checkbox"/>		
11	Y a-t-il des services administratifs (poste, police, ...) à proximité du domicile ?	<input checked="" type="checkbox"/>	<input type="checkbox"/>	- Faire appel à des services à domicile (15€/h)	
Commentaires :					

Boisage = commune piéto → Ministère des pensions (Mouvement Reformateur)

Outils d'analyse du bien-vieillir à domicile (WIP)

C. Accessibilité externe				solutions / coûts		coût ressenti	
		oui	non				
12	La circulation jusqu'à la porte d'entrée est elle fluide (stabilité, obstacles, pente, marches, ...)?	<input checked="" type="checkbox"/>	<input type="checkbox"/>				
13	Les trottoirs sont-ils praticables et sécurisés (hauteur, revêtements, eaux, pente, ...)?	<input checked="" type="checkbox"/>	<input checked="" type="checkbox"/>				
14	Les environnements extérieurs de circulation sont-ils éclairés?	<input checked="" type="checkbox"/>	<input type="checkbox"/>				
15	Le stationnement voiture est il facile (espace, distance, ...)?	<input checked="" type="checkbox"/>	<input type="checkbox"/>				
16	Y a-t-il du mobilier public à proximité (bancs, poubelle, boîte aux lettres, ...)?	<input checked="" type="checkbox"/>	<input checked="" type="checkbox"/>				
Commentaires :							
D. Capacité d'accueil				solutions / coûts		coût ressenti	
		oui	non				
17	Vivez-vous avec un aidant proche?	<input checked="" type="checkbox"/>	<input type="checkbox"/>				
18	Avez-vous de la famille, aidant, proche de votre domicile (30 min)?	<input checked="" type="checkbox"/>	<input type="checkbox"/>				
19	Avez-vous un espace permettant d'accueillir un aidant proche sur plusieurs jours à votre domicile?	<input checked="" type="checkbox"/>	<input type="checkbox"/>				
20	Recevez vous des services (soins, repas, tâches ménagère) à domicile?	<input checked="" type="checkbox"/>	<input type="checkbox"/>			-Faire appel à des services à domicile (15€/h)	
Commentaires : ménages 1h/semaines							

Outils d'analyse du bien-vieillir à domicile (WIP)

E. Intelligence de l'habitat (assistance digitale)				solutions / coûts		coût ressenti	
		oui	non				
21	Etes vous à l'aise avec le monde numérique ?	<input checked="" type="checkbox"/>	<input type="checkbox"/>	- Participer à des cours / ateliers d'initiation (30€/h)			
22	Possédez-vous des appareils pour surveiller vos constantes de santé (montre, ...) ?	<input checked="" type="checkbox"/>	<input type="checkbox"/>				
23	Avez-vous un accès numériques aux informations (commerces, cultures, associations, ...)?	<input checked="" type="checkbox"/>	<input type="checkbox"/>	- Investir dans des appareils connectés (200€ à 800€)			
24	Utilisez vous des réseaux sociaux pour échanger, partager avec des proches, amis ou autre ?	<input checked="" type="checkbox"/>	<input type="checkbox"/>				
25	Possédez vous des dispositifs domotiques (sécurité, commande à distance, ...) ?	<input checked="" type="checkbox"/>	<input type="checkbox"/>	- Détecteur de fumé (10€/u) - Volet roulant électrique (1500/2000€) - Assistant digitaux type google home (50 à 500€)			
26	Votre système de chauffage et/ou de traitement d'air est-il intelligent ?	<input checked="" type="checkbox"/>	<input type="checkbox"/>	- VMC double flux (2 à 5000€)			
Commentaires :							
<i>Camera + montre</i>							
F. Eléments complémentaires							
		oui	non	solutions / coûts		coût ressenti	
27	Le domicile possède t-il un certificat PEB supérieur ou égale à B ?	<input checked="" type="checkbox"/>	<input type="checkbox"/>	> réaliser un certificat PEB (300€)			
28	Les portes et fenêtres sont manipulables facilement ?	<input checked="" type="checkbox"/>	<input type="checkbox"/>	> Graisser les charnières > Ajuster / Changer l'élément			
29	Le plan de la maison permet t-il une planification différente des espaces (cloison démontable) ?	<input checked="" type="checkbox"/>	<input type="checkbox"/>				
30	L'habitation possède des pièces d'eau (WC, SdB) intérieur ?	<input checked="" type="checkbox"/>	<input type="checkbox"/>				
31	Pas de présence de fissure ni d'humidité importante ?	<input checked="" type="checkbox"/>	<input type="checkbox"/>				
Commentaires :							

Outils d'analyse du bien-vieillir à domicile (WIP)

PARCOURS		G. Pièce de vie : Salon / Salle à manger		solutions / coûts		coût ressenti	
		oui	non				
32	La température est supérieur ou égale à 19° sans courant d'air ?	<input checked="" type="checkbox"/>					
33	Le plan de la maison permet t-il une planification différente des espaces (cloison démontable) ?	<input checked="" type="checkbox"/>	<input checked="" type="checkbox"/>				
34	Le mobilier est-il intégré aux espaces (sur-mesure, optimisé, ...) ?		<input checked="" type="checkbox"/>				
35	La circulation dans l'espace se fait-elle sans contraintes (PMR, porte, marche, entre meubles fixes, ...) ?	<input checked="" type="checkbox"/>			Barres d'appuies (50 à 100€)		
36	La lumière (naturelles et artificielle) est suffisante et non éblouissante ?	<input checked="" type="checkbox"/>			Changer les ampoules		
37	Les interrupteurs sont faciles d'accès et identifiables ?	<input checked="" type="checkbox"/>					
38	Les tapis sont fixés au sol avec du ruban adhésif ou enlevés ?		<input checked="" type="checkbox"/>				
39	Aucuns objets ne traîne sur le sol ?	<input checked="" type="checkbox"/>			Revoir les espaces de rangement		
40	Le mobilier est-il adaptés/adaptables aux personnes âgées (stable, espacé, ergonomique) ?	<input checked="" type="checkbox"/>			centaine €		
41	Les équipements sont accessibles facilement (parlophone, intérateur, clenches, allèges fenêtres, ...) ?	<input checked="" type="checkbox"/>					
Commentaires :							
✓							

Outils d'analyse du bien-vieillir à domicile (WIP)

H. Cuisine		oui	non	solutions / coûts	coût ressenti
42	La température est supérieure ou égale à 19° sans courant d'air ?	X			
43	L'isolation des murs extérieur est-elle suffisante (PEB, double vitrage, ...) ?	X		Millier d'€	
44	La circulation dans l'espace se fait-elle sans contraintes (PMR, porte, marche, entre meubles fixes, ...) ?	X		Barres d'appuies (50 à 100€)	
45	Les revêtements de sol sont continus sous les meubles ?	X			
46	Le mobilier est-il adaptés/adaptables aux personnes âgées (stable, intégré, espacé, ergonomique) ?	X			
47	La lumière (naturelles et artificielle) est suffisante et non éblouissante ?	X			
48	Les interrupteurs sont faciles d'accès et identifiables ?	X			
49	Aucuns objets ne traîne sur le sol ?	X			
50	Les revêtements de sol ne sont pas glissant ?	X			
51	Le mobilier est-il adaptés/adaptables aux personnes âgées (canalisation souple) ?	X			
52	Les équipements sont accessibles facilement (four, cuisinière, frigo, micro-onde, robinet,...) ?	X			
Commentaires : 133 cm plan travail 2 cm plus haut pour le 130 lumière LED					

I. Circulations (Escalier / couloirs)		solutions / coûts		coût ressenti	
		oui	non		
53	Les éléments accrochés aux murs (étagères, cadre, ...) ne font pas obstacle au passage ?		<input checked="" type="checkbox"/>		
54	La lumière (naturelle et artificielle) est suffisante et non éblouissante ?	<input checked="" type="checkbox"/>			
55	Les interrupteurs sont faciles d'accès et identifiables ?	<input checked="" type="checkbox"/>			
56	Aucuns objets ne traîne sur le sol ?	<input checked="" type="checkbox"/>			
57	Les revêtements de sol ne sont pas glissant ?	<input checked="" type="checkbox"/>			
58	Les marches sont stables ?	<input checked="" type="checkbox"/>			
59	L'escalier possède un garde-corps / main-courante ?	<input checked="" type="checkbox"/>			
60	L'escalier permet l'installation d'un monte escalier ?	<input checked="" type="checkbox"/>		A partir de 3000€	
Commentaires :					
J. Chambre principale		solutions / coûts		coût ressenti	
		oui	non		
61	La température est inférieure à 20° sans courant d'air ?	<input checked="" type="checkbox"/>			
62	La circulation dans l'espace se fait-elle sans contraintes (PMR, porte, marche, entre meubles fixes, ...) ?		<input checked="" type="checkbox"/>		
63	Le mobilier est-il adaptés/adaptables aux personnes âgées (stable, intégré, espacé, ergonomique) ?	<input checked="" type="checkbox"/>			
64	La lumière (naturelle et artificielle) est suffisante et non éblouissante ?	<input checked="" type="checkbox"/>			
65	Les interrupteurs sont accessibles pour une personne couchée ?	<input checked="" type="checkbox"/>			
66	Aucuns objets ne traîne sur le sol ?	<input checked="" type="checkbox"/>			
67	Les tapis sont fixés au sol avec du ruban adhésif ou enlevés ?		<input checked="" type="checkbox"/>		
68	Le plafond est il renforcé pour le placement de rail de transfert ?	<input checked="" type="checkbox"/>		800 à 4000€	
69	Une prise pour fauteuil électrique est présente ?		<input checked="" type="checkbox"/>		
70	Le lit permet de se lever, s'asseoir facilement, électriquement ?	<input checked="" type="checkbox"/>		1000 à 3000 €	
Commentaires :					

Outils d'analyse du bien-vieillir à domicile (WIP)

K. Salle de bain		solutions / coûts		coût ressenti	
		oui	non		
71	La température est supérieure ou égale à 22° (en utilisation) sans courant d'air ?	<input checked="" type="checkbox"/>	<input type="checkbox"/>		
72	La circulation dans l'espace se fait-elle sans contraintes (PMR, porte, marche, entre meubles fixes, ...)?	<input checked="" type="checkbox"/>	<input type="checkbox"/>		
73	Les revêtements de sol sont continus sous les meubles ?	<input checked="" type="checkbox"/>	<input type="checkbox"/>		
74	Le mobilier est-il adaptés/adaptables aux personnes âgées (stable, intégré, espace, ergonomique) ?	<input checked="" type="checkbox"/>	<input type="checkbox"/>		
75	Une aire de transfert permet l'accès au WC, douche, beignoir ?	<input type="checkbox"/>	<input checked="" type="checkbox"/>		
76	La lumière (naturelles et artificielle) est suffisante et non éblouissante ?	<input checked="" type="checkbox"/>	<input type="checkbox"/>		
77	Les interrupteurs sont faciles d'accès et identifiables ?	<input checked="" type="checkbox"/>	<input type="checkbox"/>		
78	Les revêtements de sol ne sont pas glissant ?	<input checked="" type="checkbox"/>	<input type="checkbox"/>		
79	Les toilettes permettent l'assise et le levé facile ?	<input checked="" type="checkbox"/>	<input type="checkbox"/>		
80	Des barres d'appuis sont facilement installable ?	<input checked="" type="checkbox"/>	<input type="checkbox"/>		
81	La serrure de la porte peut s'ouvrir de l'extérieur ?	<input checked="" type="checkbox"/>	<input type="checkbox"/>		
82	La douche à un receveur extraplats ?	<input checked="" type="checkbox"/>	<input type="checkbox"/>		
83	Une assise est présente dans la douche ?	<input checked="" type="checkbox"/>	<input type="checkbox"/>		
84	La beignoir à une zone de transfert ?	<input checked="" type="checkbox"/>	<input type="checkbox"/>		
85	Le plafond est-il renforcé pour le placement de rail de transfert ?	<input type="checkbox"/>	<input checked="" type="checkbox"/>		
Commentaires :					

Outils d'analyse du bien-vieillir à domicile (WIP)

L. Toilette		oui non		solutions / coûts	coût ressenti
86	L'espace est adaptable PMR ?		<input checked="" type="checkbox"/>		
87	La lumière (naturelles et artificielle) est suffisante et non éblouissante ?	<input checked="" type="checkbox"/>			
88	Les interrupteurs sont accessibles pour une personne couché ?	<input checked="" type="checkbox"/>			
89	Les revêtements de sol ne sont pas glissant ?	<input checked="" type="checkbox"/>			
90	Le mobilier est-il adaptés/adaptables aux personnes âgées (canalisation souple) ?	<input checked="" type="checkbox"/>			
91	Des barres d'apuies sont facilement installable ?	<input checked="" type="checkbox"/>			
Commentaires :					

15 kg / sans de polet

Volt s'adaptent auto suivant PR

E. Scores des cas et graphes

Nb de critères	Proximité nature	Proximité service	Accessibilité externe	Capacité d'accueil	Assistance digitale	Autres	Confort E	Accessibilité interne	Lumière	Risque	Equipement d'assistance
	6	5	5	4	6	5	5	14	12	11	18
Nb de critères respectés											
Note (sur 10)	0,0	0,0	0,0	0,0	0,0	0,0	0,0	0,0	0,0	0,0	0,0
Score non pondéré (sur 10)	0,0										
Pondération	1	4	5	3	3	2	2	5	1	5	4
Score pondéré (sur 10)	0,0										

Vert : >= 7

Jaune : <7 & >= 5

Rouge : <5

Tableau de score vierge

Nb de critères	Pièce de vie : salon /sam	Cuisine	Circulation (Escalier, couloir)	Chambre	Salle de bain	Toilette
	10	11	8	10	15	6
Nb de critères respectés						
Note (sur 10)	0,0	0,0	0,0	0,0	0,0	0,0
Score habitat (sur 10)	0,0					

CAS 1	Proximité nature	Proximité service	Accessibilité externe	Capacité d'accueil	Assistance digitale	Autres	Confort E	Accessibilité interne	Lumière	Risque	Equipement d'assistance
Nb de critères	6	5	5	4	6	5	5	14	12	11	18
Nb de critères respectés	6	4	3	3	5	3	5	10	12	8	10
Note (sur 10)	10,0	8,0	6,0	7,5	8,3	6,0	10,0	7,1	10,0	7,3	5,6
Score habitat (sur 10)	7,8										
Pondération	1	4	5	3	3	2	2	5	1	5	4
	7,3										

Vert : >= 7

Jaune : <7 & >= 5

Rouge : <5

Score cas 1

CAS 1	Pièce de vie : salon /sam	Cuisine	Circulation (Escalier, couloir)	Chambre	Salle de bain	Toilette
Nb de critères	10	11	8	10	15	6
Nb de critères respectés	8	10	5	7	10	6
Note (sur 10)	8,0	9,1	6,3	7,0	6,7	10,0
Score habitat (sur 10)	7,8					

CAS 2	Proximité nature	Proximité service	Accessibilité externe	Capacité d'accueil	Assistance digitale	Autres	Confort E	Accessibilité interne	Lumière	Risque	Equipement d'assistance
Nb de critères	6	5	5	4	6	5	5	14	12	11	18
Nb de critères respectés	4	3	3	3	5	4	4	9	12	4	9
Note (sur 10)	6,7	6,0	6,0	7,5	8,3	8,0	8,0	6,4	10,0	3,6	5,0
Score habitat (sur 10)	6,9										
Pondération	1	4	5	3	3	2	2	5	1	5	4

6,3

Vert : >= 7

Jaune : <7 & >= 5

Rouge : <5

Score cas 2

CAS 1	Pièce de vie : salon /sam	Cuisine	Circulation (Escalier, couloir)	Chambre	Salle de bain	Toilette
Nb de critères	10	11	8	10	15	6
Nb de critères respectés	6	9	5	6	7	5
Note (sur 10)	6,0	8,2	6,3	6,0	4,7	8,3
Score habitat (sur 10)	6,6					

Score cas 3

CAS 3												
Nb de critères	Proximité nature	Proximité service	Accessibilité externe	Capacité d'accueil	Assistance digitale	Autres	Confort E	Accessibilité interne	Lumière	Risque	Equipement d'assistance	
6		5	5	4	6	5	5	14	12	11	18	
5		5	3	3	6	5	4	9	12	8	14	
8,3	● 10,0	● 10,0	● 6,0	● 7,5	● 10,0	● 10,0	● 8,0	● 6,4	● 10,0	● 7,3	● 7,8	
Score habitat (sur 10)	8,3											
Pondération	1	4	5	3	3	2	2	5	1	5	4	
	7,9											

Vert : >= 7

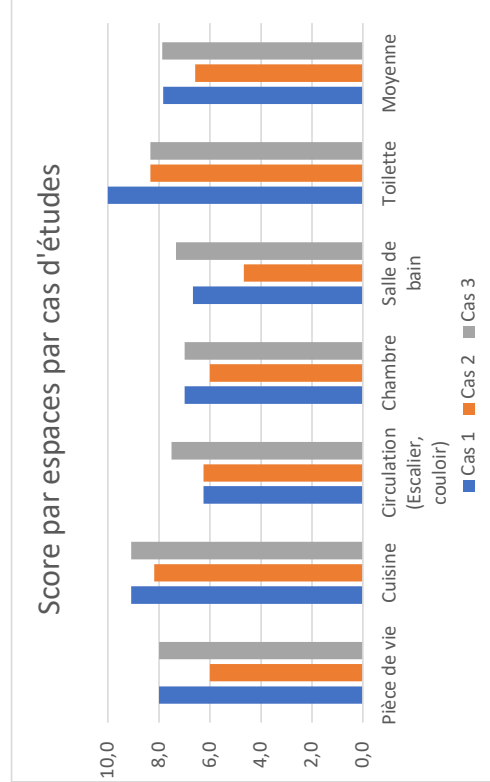
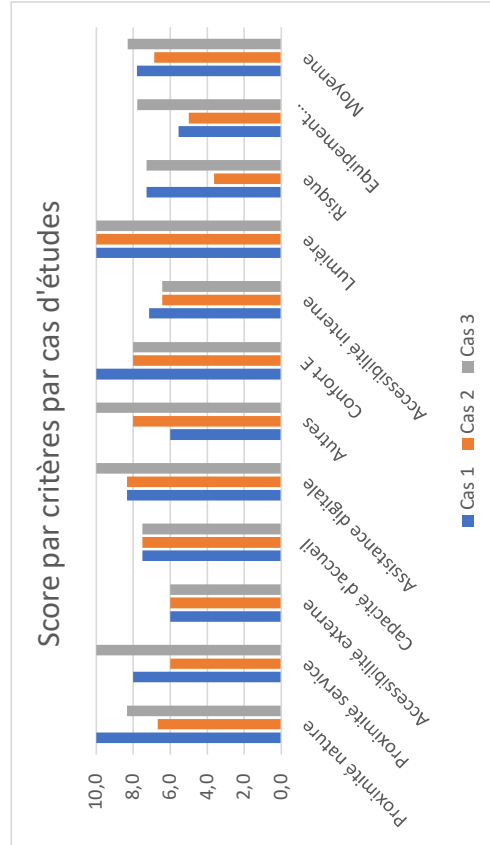
Jaune : <7 & >= 5

Rouge : <5

CAS 1						
Nb de critères	Pièce de vie : salon /sam	Cuisine	Circulation (Escalier, couloir)	Chambre	Salle de bain	Toilette
11	10	11	8	10	15	6
10	8	10	6	7	11	5
8,0	● 8,0	● 9,1	● 7,5	● 7,0	● 7,3	● 8,3
Score habitat (sur 10)	7,9					

	Proximité nature	Proximité service	Accessibilité externe	Capacité d'accueil	Assistance digitale	Autres	Confort E	Accessibilité interne	Lumière	Risque	Equipement d'assistance	Moyenne
Cas 1	10,0	8,0	6,0	7,5	8,3	6,0	10,0	7,1	10,0	7,3	5,6	7,8
Cas 2	6,7	6,0	6,0	7,5	8,3	8,0	8,0	6,4	10,0	3,6	5,0	6,9
Cas 3	8,3	10,0	6,0	7,5	10,0	10,0	8,0	6,4	10,0	7,3	7,8	8,3
Moyenne	8,3	8,0	6,0	7,5	8,9	8,0	8,7	6,7	10,0	6,1	6,1	7,7

	Pièce de vie	Cuisine	Circulation (Escalier, couloir)	Chambre	Salle de bain	Toilette	Moyenne
Cas 1	8,0	9,1	6,3	7,0	6,7	10,0	7,8
Cas 2	6,0	8,2	6,3	6,0	4,7	8,3	6,6
Cas 3	8,0	9,1	7,5	7,0	7,3	8,3	7,9
Moyenne	7,3	8,8	6,7	6,7	6,2	8,9	7,4



F. Grille d'entretien

Tableau des 14 questions posées lors des entretiens :

1	Pouvez-vous vous présenter (nom, âge, situation) ?
2	<i>Quel est votre parcours professionnel (études / travail / activités) ?</i>
3	<i>Comment vous positionnez-vous vis-à-vis du vieillissement en général (et le vôtre) ?</i>
4	<i>En regard des contraintes associées au vieillissement, des personnes dans votre entourage ont-elles dû quitter leur domicile ?</i>
5	<i>Quel est votre niveau d'assistance ou d'aide au quotient (aide à domicile, santé ...) ? Sinon pourquoi ? Si oui, lesquels ?</i>
6	<i>Êtes-vous propriétaire ? Dans combien de maisons avez-vous habité ? Les changements, étaient-ils liés à la maison ?</i>
7	<i>Comment vous voyez-vous vieillir chez vous ?</i>
8	<i>Depuis quand vivez-vous dans cette maison ?</i>
9	<i>En quelle année a été construite la maison ?</i>
10	<i>Quelles ont été les grandes étapes de travaux chez vous et pour quoi dans cet ordre ?</i>
11	<i>Quels étaient vos motivations et les contraintes associées ?</i>
12	<i>Les travaux, ont-ils été assistés par un architecte ? Quels ont été ses conseils ? A-t-il évoqué la notion de "bien-vieillir" ?</i>
13	<i>Quels bénéfices y trouvez-vous aujourd'hui dans votre quotidien ?</i>
14	<i>Projetez-vous de réaliser d'autres aménagements ou changement pour accompagner votre vieillissement ?</i>

G. Tableau de retranscription des entretiens

H. Tableau de retranscription de l'outil

	Proximité nature	Activité physique	Proximité service	Accessibilité externe	Capacité d'accueil	Assistance digitale	Autres	Confort E	Accessibilité interne	Lumière	Risque	Equipement d'assistance
Observation 1	Négatif			Trottoirs non aménagés Voitures garées		Pas de dispositif électronique / mécanique - nécessite maintenance Pas de système de chauffage/air intelligent	Problème d'humidité dans une pièce mal ventilée	Les pièces de transitions (hall d'entrée, chambre) ne sont pas chauffées PEB : F isolation mauvaise + sys chauff mauvais + ECS très mauvais + ventilation incomplet	Espace peu convertible + ch/sdb à l'étage Mobilier non intégré aux espaces Des objets sont posé sur les marches de l'escalier et au mur	-	Quelque objets traines au sol dans l'escalier et quelque tapis non fixé au sol	Difficulté d'installer des barres d'appuis sur les toilettes Marche pour la douche baignoire = risque, pas de zone de transfert Espaces peu médicalisable (fauteuil/rails au plafond)
	Positif	Campagne Jardin	Balade 5km le dimanche	Yoga Unif du 3e âge - musique générale	Cul de sac (faible trafic) Mobilier public sur le boulevard Grande cours + Lampe automatique	2/3 chambres disponibles Sa petite fille vie dans la rue Agent d'entretien	Store à ficelles Digital non nécessaire Santé/ social : ordi + tablette + tensiomètre + vitadel (préviens secours)	Le système de chauffage a été changé pour un plus performant	Les toilettes peuvent être agrandi			Barre d'appuis et assise dans la douche
Observation 2	Négatif		15 min à pied de la gare (en monté)	Trottoirs occupés par les voitures 2 marches pour entrer		Pas de système de chauffage/air intelligent	fissure liée à un tassement de fondation - porte qui ferme plus	Maison construite il y a 20 ans - isolation à revoir	Pas de possibilité d'aménager une chambre/sdb au rdc Tapis non fixé au sol Parlophone trop haut	Escalier et fond de pièce de vie sombre	Tapis non fixés au sol Des objets son sur le sol L'escalier en bois tournant peut être glissant le sol de la sdb peut glisser	Parlophone peu accessible en hauteur L'escalier nécessite une main courante côté extérieur Espaces peu médicalisable (fauteuil/rails au plafond) Salle de bain peu adaptable en état, pas de douche, baignoire glissante, sans barre d'appuis
	Positif	Ruisseau, bois à proximité Jardin partagé avec voisins car pas la main verte Petit jardinage sur la terrasse	Vélo	Tous les services sont dans un rayon de 20 min à pied	Espace extérieur côté voirie large sans dangers apparents	2/3 chambres dispo Agent d'entretien	Aucun soucis avec l'informatique Prévoit d'installer un visiophone connecté avec son téléphone Sa mère était surveillée par une caméra	Il fait bon dans toutes les pièces Pas de surchauffe	Mobilier intégré à l'espace pour les pièces de vie Circulation fluide et espace			Mobilier et équipement électroménager adaptés aux espaces Etude d'un monte escalier faite
Observation 3	Négatif		Activité extérieur (golf) mais seulement quand il fait beau (pas régulièrement)	Pas de trottoirs Pas de mobiliers public					Mobilier non intégré à l'espace La circulation autour du lit est très limité (bloque l'accès à la sdb de la chambre) Espace peu PMR		Tapis non fixés au sol Quelques objets au sol	Espaces peu médicalisable (fauteuil/rails au plafond)
	Positif	Futur golf à Beaufays Campagne jardin		Beaufays = commune pilote (maire = ancien ministre des pensions)	Allée pavée jusqu'à la porte	2/3 chambres dispo Agent d'entretien De la famille à 2 km	Très connecté et à l'affut de l'actualité et des dernières technologies (caméra connecté + montre connecté)	Maison optimisée, chaque détails à été travaillé par le proprio pour l'adapté à ses utilisations	PEB de B Poisil à pellet Panneaux solaire	Espace prévus au rdc pour aménager une chambre et une salle de bain	La veranda apporte bcp de lumière + espace agréable	Les risques ont souvent été pris en compte et améliorés

Même objectif pour les 3

Problème récurrent

Même type de maison familiale

L'expérience passée influence les choix du futur

L'âge très avancé > 80 ans oblige l'aménagement

I. Formulaire de consentement vierge

CONSENTEMENT DE PARTICIPATION

À UN TRAVAIL DE FIN D'ETUDE

« Bien vieillir à domicile : Stratégie et impact économique de la rénovation de son habitat »

Etudiant : theodore.nourisson@student.uliege.be ; +33 640 05 68 39

Promotrice : catherine.elsen@uliege.be

Vous avez été invité à participer à un travail de fin d'études (TFE) réalisé par Théodore Nourisson, étudiant en 2ème Master ingénieur civil architecte à l'Université de Liège, et encadré par la professeure Catherine Elsen.

Dans le cadre de ce travail, nous cherchons à tester une grille d'analyse pour le « bien vieillir à domicile » sur votre habitat pour valider ou non les critères d'analyse. L'échange consistera en 2 étapes :

- Un entretien sous la forme d'une discussion permettant de relever les critères généraux de votre habitation et le contexte environnant.
- Une balade dans les différentes pièces de la maison pour relever des critères plus spécifiques à ces espaces.

Vous avez été identifié comme participant potentiel à ce travail de recherche étant donné les aménagements que de vous avez réalisé dans votre domicile ces dernières années.

Lisez les informations suivantes. N'hésitez pas à poser la moindre question et à nous faire part de vos incompréhensions avant de confirmer votre participation ou non et l'acceptation des modalités associées.

- Vous avez de droit de ne pas répondre aux questions, et d'interrompre l'entretien à tout moment et pour tout motif.
- L'entretien au sein de votre domicile durera entre 1 et 2 heures.
- Nous aimerions enregistrer l'entretien. Cet enregistrement audio constituera un support indispensable à l'analyse des données. Nous n'enregistrerons rien sans votre accord.
- Les photographies, éventuelles, prises lors de cet entretien ne seront pas utilisées à des fins commerciales ou publicitaires. De plus, elles ne seront pas diffusées sans

l'accord préalable du propriétaire. Certaines photos ou autres documents pourraient apparaître au sein du TFE (plans, coupe). Cependant, le choix de ces documents et photographies sera soumis à votre approbation avant la publication.

- À moins que vous ne nous donniez la permission d'utiliser votre nom et/ou de vous citer dans le TFE, les informations que vous nous communiquerez seront anonymisées et resteront donc confidentielles.

« J'ai compris la procédure décrite ci-dessus. Mes questions ont été entendues et j'ai reçu les réponses que j'attendais. J'accepte de participer à ce travail de fin d'études. J'ai reçu une copie de ce formulaire. »

(Cochez toutes les cases adéquates s.v.p.)

- Je donne ma permission et désire participer à cette étude.
- Je donne ma permission pour la récolte de données de cet entretien (audio, photos, plans).
- Je donne la permission pour que les informations suivantes soient incluses dans le TFE :
 - Des citations directes issues de l'entretien ;
 - Des photographies des documents du projet étudié lors de l'entretien ;
 - Des croquis et des esquisses du projet (scans des documents originels) ;
 - Des croquis et des esquisses du projet (reproduit par l'étudiant) ;

Nom du participant :

Date et signature du participant

Date et signature de l'étudiant