
Comprendre le vécu des dirigeants de très petites entreprises (TPE) de la province de Liège, qui recrutent dans le contexte socio-économique actuel

Auteur : Palomo Jimenez, Léa

Promoteur(s) : Hansez, Isabelle

Faculté : Faculté de Psychologie, Logopédie et Sciences de l'Éducation

Diplôme : Master en sciences psychologiques, à finalité spécialisée en psychologie sociale, du travail et des organisations

Année académique : 2022-2023

URI/URL : <http://hdl.handle.net/2268.2/19220>

Avertissement à l'attention des usagers :

Tous les documents placés en accès ouvert sur le site le site MatheO sont protégés par le droit d'auteur. Conformément aux principes énoncés par la "Budapest Open Access Initiative"(BOAI, 2002), l'utilisateur du site peut lire, télécharger, copier, transmettre, imprimer, chercher ou faire un lien vers le texte intégral de ces documents, les disséquer pour les indexer, s'en servir de données pour un logiciel, ou s'en servir à toute autre fin légale (ou prévue par la réglementation relative au droit d'auteur). Toute utilisation du document à des fins commerciales est strictement interdite.

Par ailleurs, l'utilisateur s'engage à respecter les droits moraux de l'auteur, principalement le droit à l'intégrité de l'oeuvre et le droit de paternité et ce dans toute utilisation que l'utilisateur entreprend. Ainsi, à titre d'exemple, lorsqu'il reproduira un document par extrait ou dans son intégralité, l'utilisateur citera de manière complète les sources telles que mentionnées ci-dessus. Toute utilisation non explicitement autorisée ci-avant (telle que par exemple, la modification du document ou son résumé) nécessite l'autorisation préalable et expresse des auteurs ou de leurs ayants droit.

MÉMOIRE DE FIN D'ÉTUDES : ERRATA

Comprendre le vécu des dirigeants de très petites entreprises (TPE) de la province de Liège, qui recrutent dans le contexte socio-économique actuel

Mémoire présenté par Léa Palomo Jimenez

Malgré toute mon attention accordée à la rédaction de ce mémoire, il m'est apparu avoir oublié de numéroter et légender les différents tableaux et figures présents dans mon document écrit. Par cet errata, je souhaite apporter les modifications nécessaires pour que mon document réponde aux normes correctes.

- Page 27 :

Entrées	Départs	Intégration et culture
Non planifiées	Congédiements sur le champ	Loyalisme, prédominance des cultures de métier

Tableau 1 - La gestion des effectifs dans la convention discrétionnaire - Pichault & Nizet, 2013

Evaluation	Formation	Mobilité
Informelle, interventions dans la vie privée	Sur le tas, à court terme, informelle	Informelle ou absente

Tableau 2 - Le développement RH dans la convention discrétionnaire - Pichault & Nizet, 2013

Rémunération	Temps de travail	Dialogue social
Salaire au temps aléatoire, différences injustifiées entre individus	Heures supplémentaires compensées par des arrangements informels	Absent

Tableau 3 - Les activités transactionnelles dans la convention discrétionnaire - Pichault & Nizet, 2013

- Page 33 :



Figure 1 - Du matériel à la catégorie - Reproduit à partir de « *Manuel d'analyse qualitative : Analyser sans compter ni classer* », par Lejeune, C., 2019, p.64, De Boeck Supérieur.

- Page 42

N°	Prénom d'emprunt	Fonction	Secteur d'activité	Date de la rencontre	Version du guide d'entretien
1	Jacques	Boucher	Boucherie - Traiteur	25 janvier 2023	Première version
2	Bill	Couvreur	Couverture - Toiture	25 janvier 2023	Première version
3	Carine	Secrétaire	Secrétariat	14 avril 2023	Deuxième version
4	Anna	Restauratrice	Horeca	2 mai 2023	Deuxième version
5	Félix	Assureur	Assurances	24 mai 2023	Deuxième version
6	David	Comptable	Fiduciaire	12 juillet 2023	Troisième version

Tableau 4 - Récapitulatif des participations

- Page 43 :

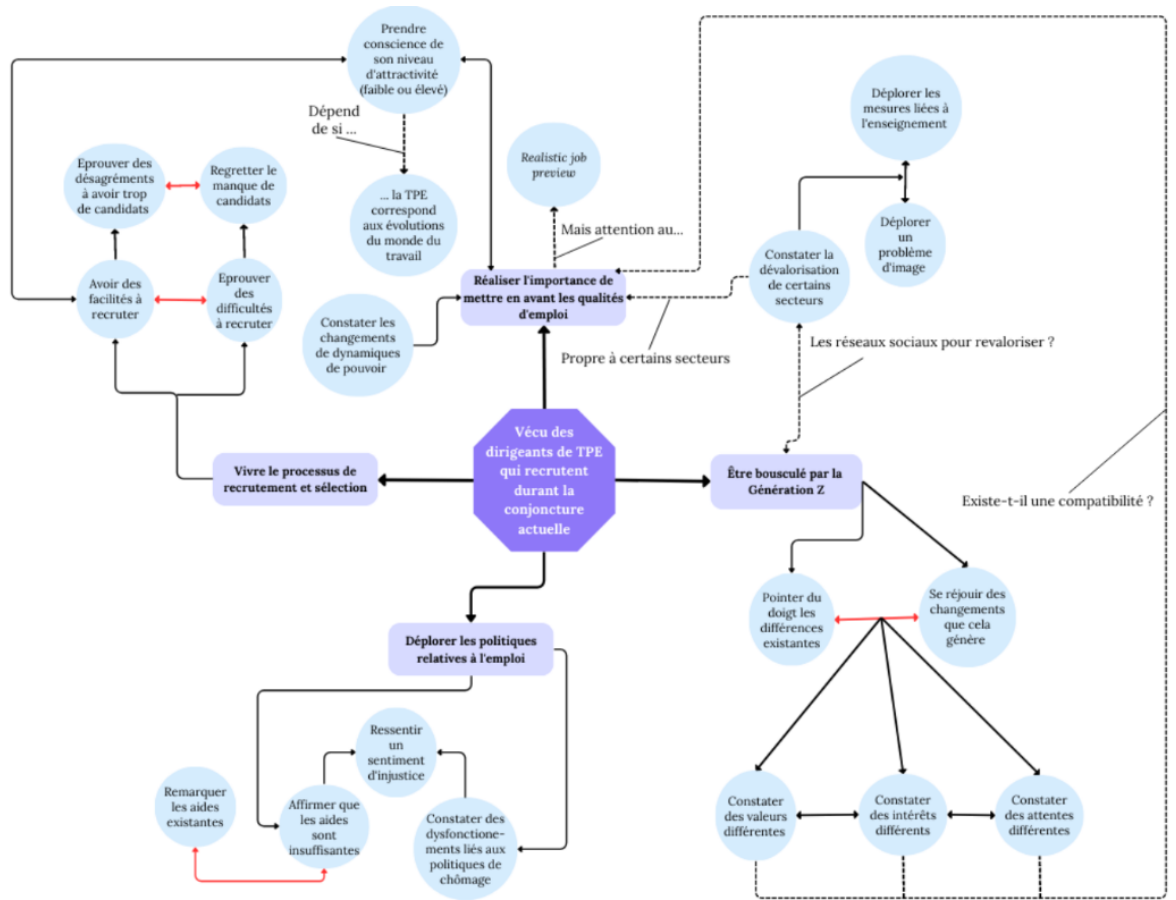


Figure 2 - Conceptualisation des résultats