

Mémoire de fin d'études : "Les enjeux autour des résidences secondaires dans les stations de ski alpines. Etude de cas : le village station du Grand Bornand"

Auteur : Hudry, Martin

Promoteur(s) : Nelles, Norbert

Faculté : Faculté d'Architecture

Diplôme : Master en architecture, à finalité spécialisée en art de bâtir et urbanisme

Année académique : 2018-2019

URI/URL : <http://hdl.handle.net/2268.2/7295>

Avertissement à l'attention des usagers :

Tous les documents placés en accès ouvert sur le site le site MatheO sont protégés par le droit d'auteur. Conformément aux principes énoncés par la "Budapest Open Access Initiative"(BOAI, 2002), l'utilisateur du site peut lire, télécharger, copier, transmettre, imprimer, chercher ou faire un lien vers le texte intégral de ces documents, les disséquer pour les indexer, s'en servir de données pour un logiciel, ou s'en servir à toute autre fin légale (ou prévue par la réglementation relative au droit d'auteur). Toute utilisation du document à des fins commerciales est strictement interdite.

Par ailleurs, l'utilisateur s'engage à respecter les droits moraux de l'auteur, principalement le droit à l'intégrité de l'oeuvre et le droit de paternité et ce dans toute utilisation que l'utilisateur entreprend. Ainsi, à titre d'exemple, lorsqu'il reproduira un document par extrait ou dans son intégralité, l'utilisateur citera de manière complète les sources telles que mentionnées ci-dessus. Toute utilisation non explicitement autorisée ci-avant (telle que par exemple, la modification du document ou son résumé) nécessite l'autorisation préalable et expresse des auteurs ou de leurs ayants droit.

Carnet photo
**Les enjeux autour des résidences secondaires
dans les stations de ski alpines**

Etude de cas : Le village station du Grand Bornand

Université de Liège – Faculté d'Architecture
Année académique 2018-2019

Travail de fin d'études présenté par Martin HUDRY
Sous la direction de Norbert Nelles

Ce carnet photo est un support de lecture, il regroupe une série de photos que j'ai collectée lors de mes recherches.

Ces photos témoignent des évolutions du village au fil du temps. Elles montrent un territoire vivant et en perpétuelle évolution.

Elles nous parlent de son histoire, de ses traditions, de son économie et de son agriculture.

Bon visionnage.

- A Histoires et traditions
- B Le développement touristique
- C L'agriculture alpine + fermes
- D Les résidences secondaires + équipements



Ill 1. Jeu des “toupines”



Ill 2. Défilé des conscrits en 1960



Ill 3. Procession religieuse du 15 août au Grand Bornand



Ill 4. Foire agricole cantonale à Thônes



Ill 5. Marché du Grand Bornand vers 1928



Ill 6. Ancêtre de la grande distribution, ces magasins de village vendaient de tout.



Ill 7. 1859 création d'un service postal au Grand Bornand



Ill 8. Déneigement des rues avec un chasse neige tiré par des chevaux-1931



Ill 9. Grand incendie au Grand Bornand, le 14 juillet 1894



Ill 10. “La pergoline” premier service automobile entre Thônes et le Grand Bornand en 1913



Ill 11. Aménagement des routes au Grand Bornand vers 1888



Ill 12. Gardes mobiles sur la place du village vers 1943



Ill 13. Le général de Gaulle après avoir signé le registre des délibérations à Thones-1944

Hommage national au maquis : 9 - 10 avril 1994



Ill 14. Les Bornandins de la section des Allobroges devant leur chalet à Glières-1944



Ill 15. Construction d'un fil neiges au "Dodes" vers 1945



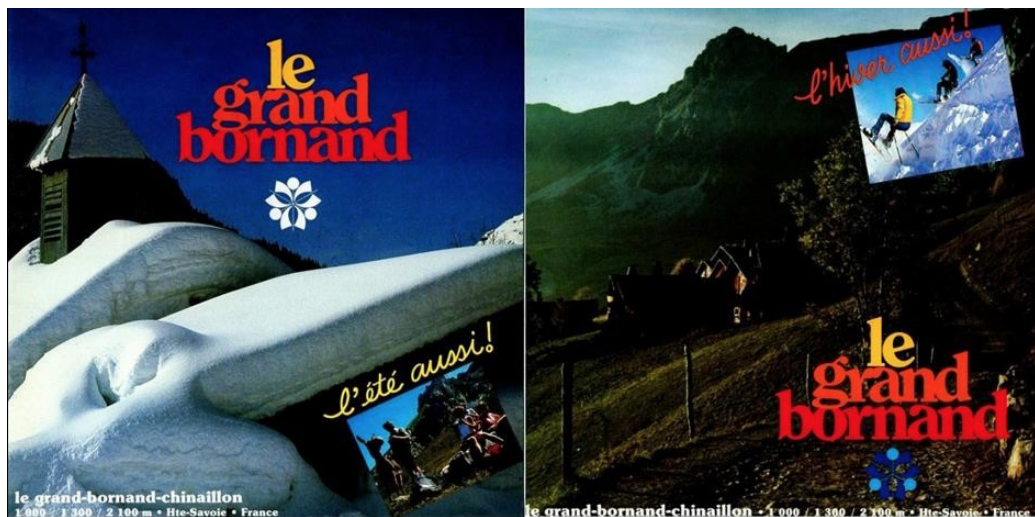
Ill 16. Première course de ski au Grand Borand



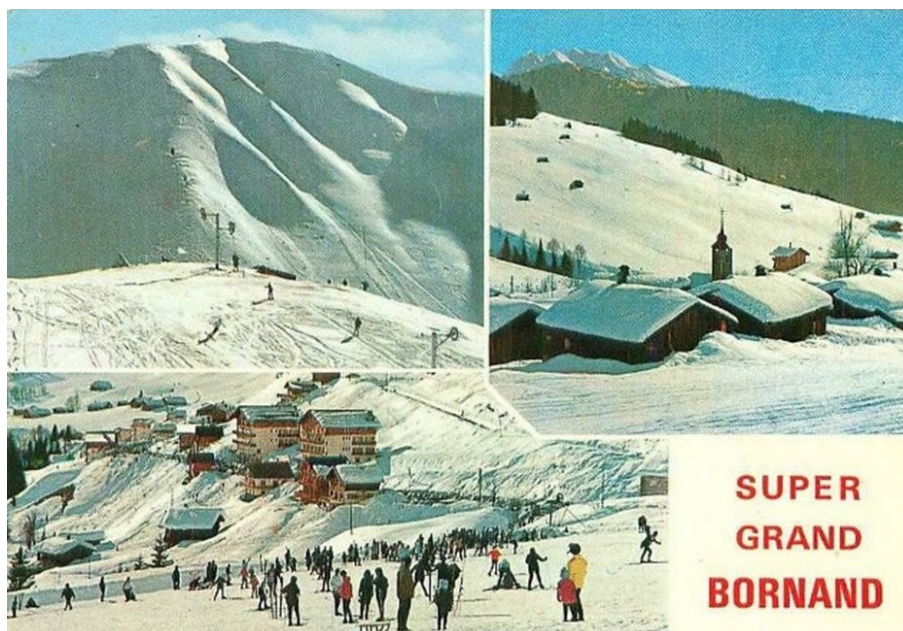
Ill 17. Le "Lachat" vue depuis le vieux village du Chinaillon



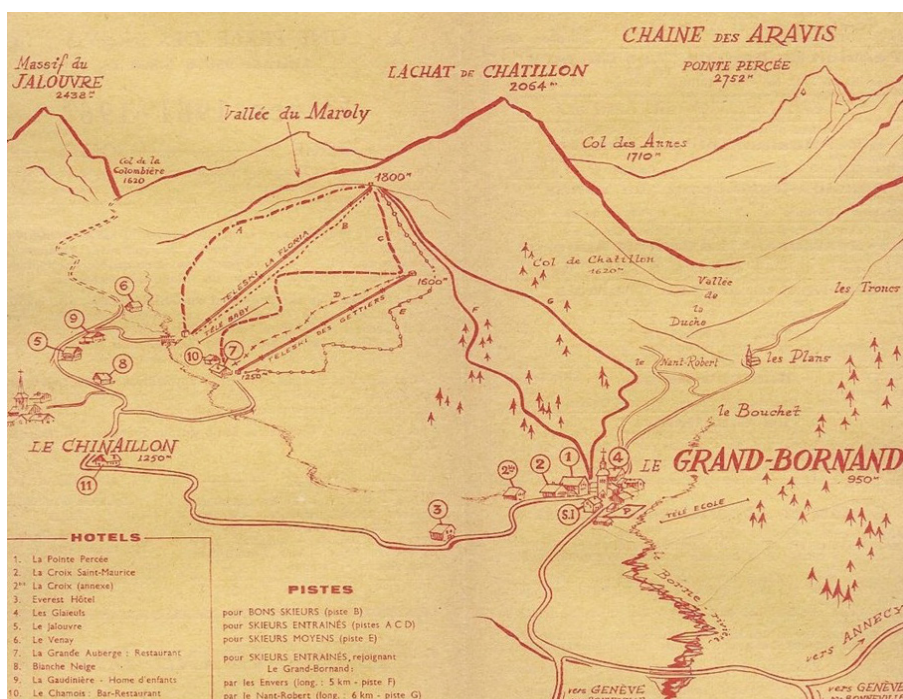
Ill 18. Le dépliant dichromique bleu/noir de la saison 1959/60



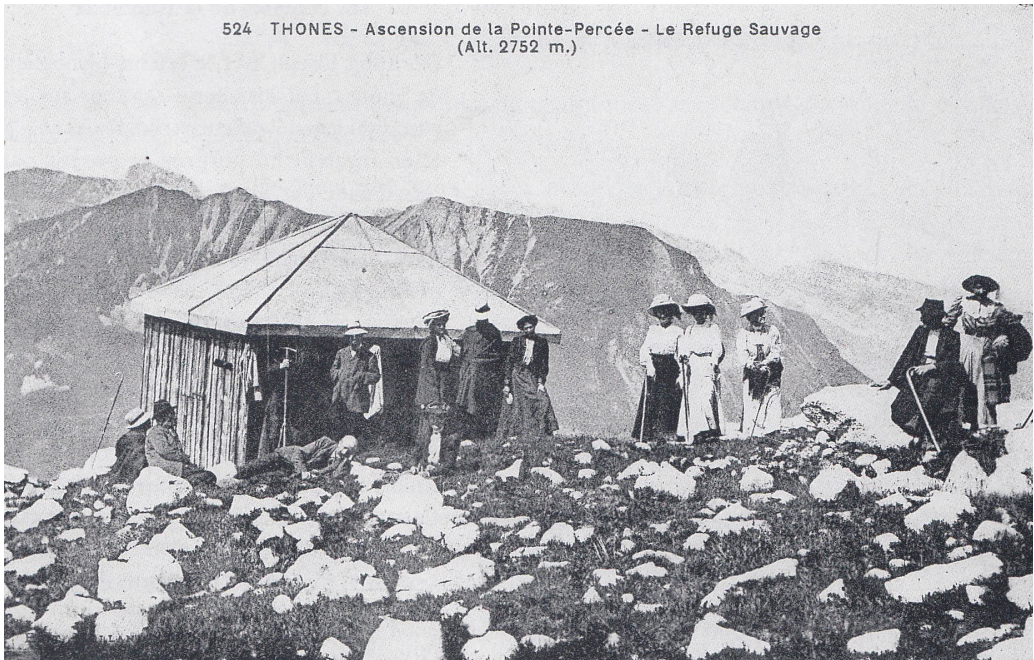
Ill 19. Dépliant promotionnel-1985/86



Ill 20. Affiche promotionnelle pour le "Super Grand Bornand"



Ill 21. Premier plan des pistes au Grand Bornand



Ill 22. Le refuge sauvage



Ill 23. Instalation d'une table d'orientation au sommet de la "pointe percée" vers 1911



Ill 24. Dépliant promotionnel pour l'été 1976



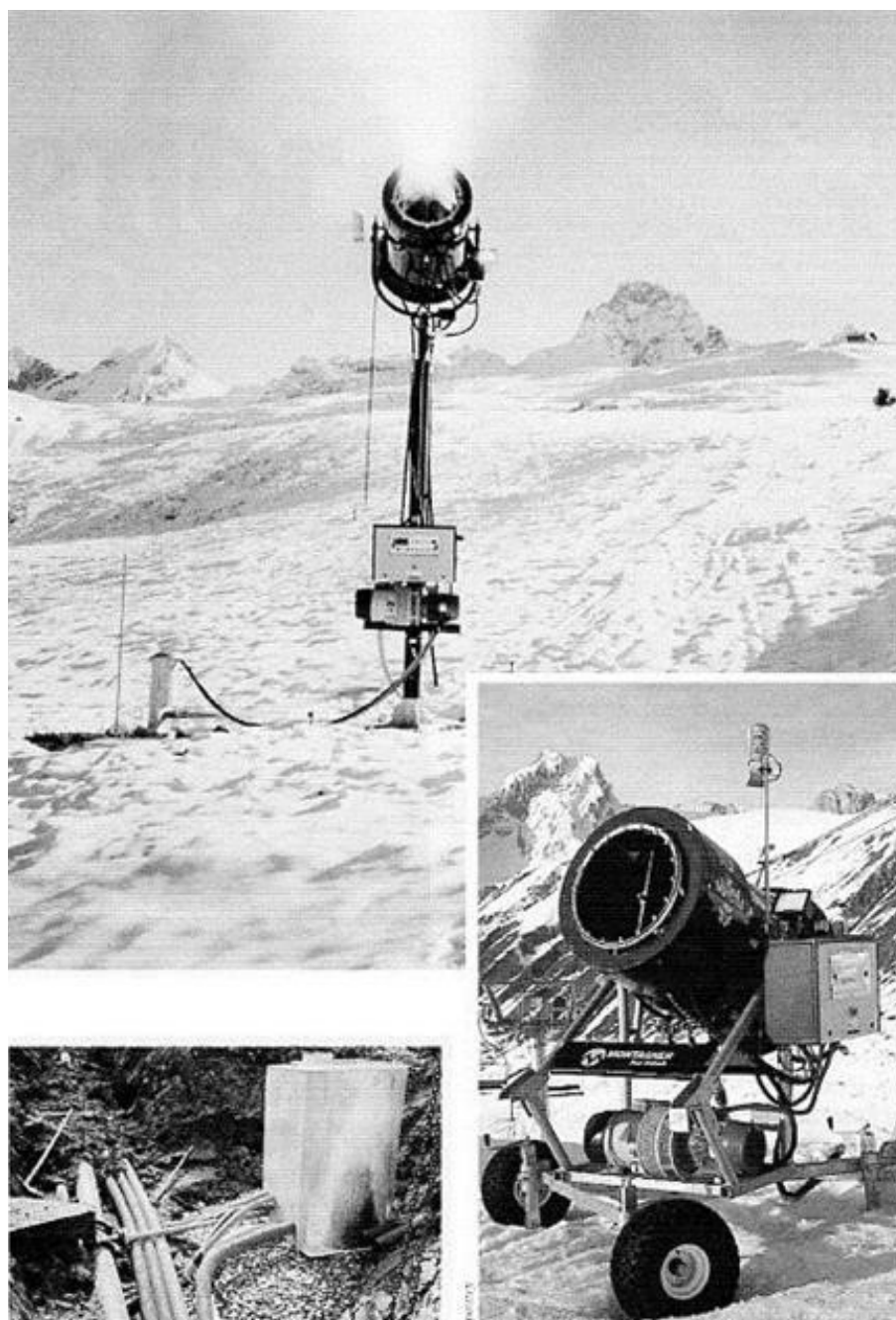
Ill 25. Spectacle sur la place du village pendant le festival d'art de rue du "bonheur des mômes"- Août 2015



Ill 26. Lac artificiel du “Maroly” 2010
réserve d’eau pour les canons à neige



Ill 27. Modernisation des remontées mécaniques télésiège débrayable 6 places



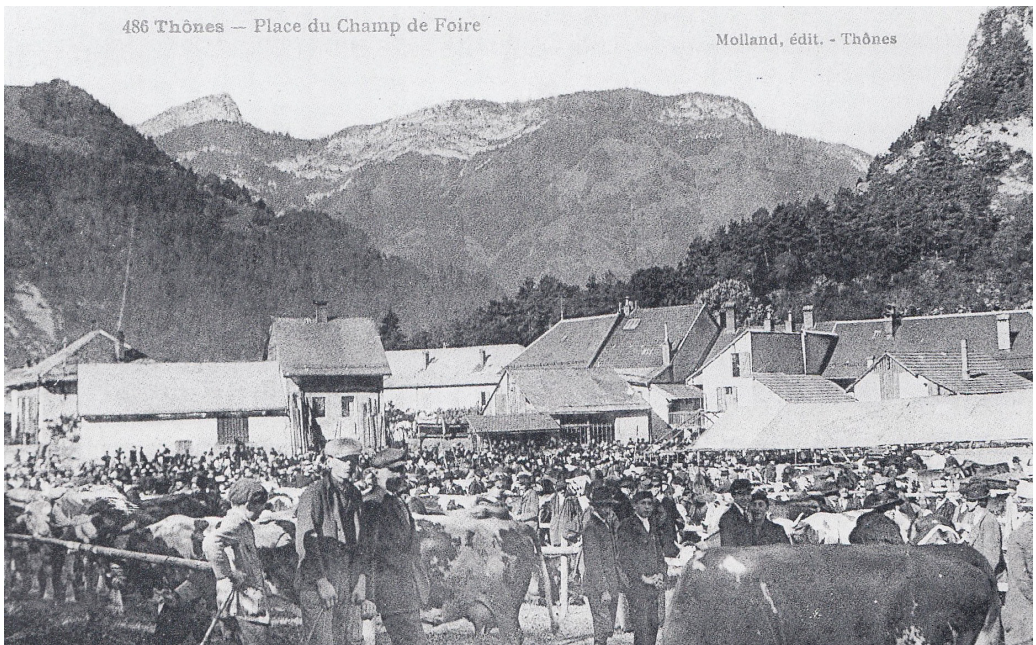
Ill 28. Installation de “canons à neige”



Ill 29. Mazot sur l'ancienne route des plans dans la vallée du Bouchet



Ill 30. Fabrication du Reblochon fermier



Ill 31. Foire agricole cantonale à Thônes



Ill 32. Cave à Reblochon



Ill 33. Labour en 1924



Ill 34. Montée à l'alpage



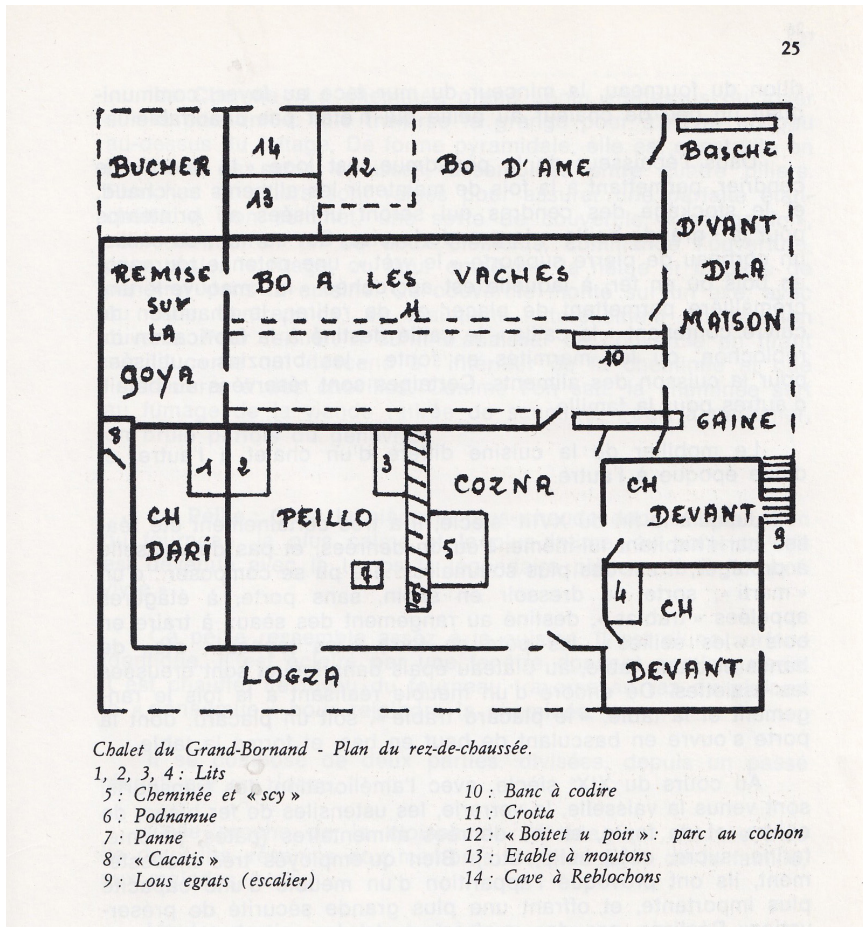
Ill 35. Chalets d'alpage



Ill 36. Ferme au Grand Bornand



Ill 37. Pose des "ancelles"(bardeaux de bois non cloués) sur le toit d'une ferme.



Ill 38. Plan d'étage d'une ferme au Grand Bornand



Ill 39. Le village du Grand bornand vers 1900



Ill 40. Le village du Grand bornand vers 1950



Ill 41. Le village du Grand bornand aujourd'hui



Ill 42. Le village du Grand bornand aujourd'hui



Ill 43. Le village du Chinailon vers 1950



Ill 44. Le village du Chinailon vers 1970



Ill 45. La rue principale du Chinailon aujourd'hui



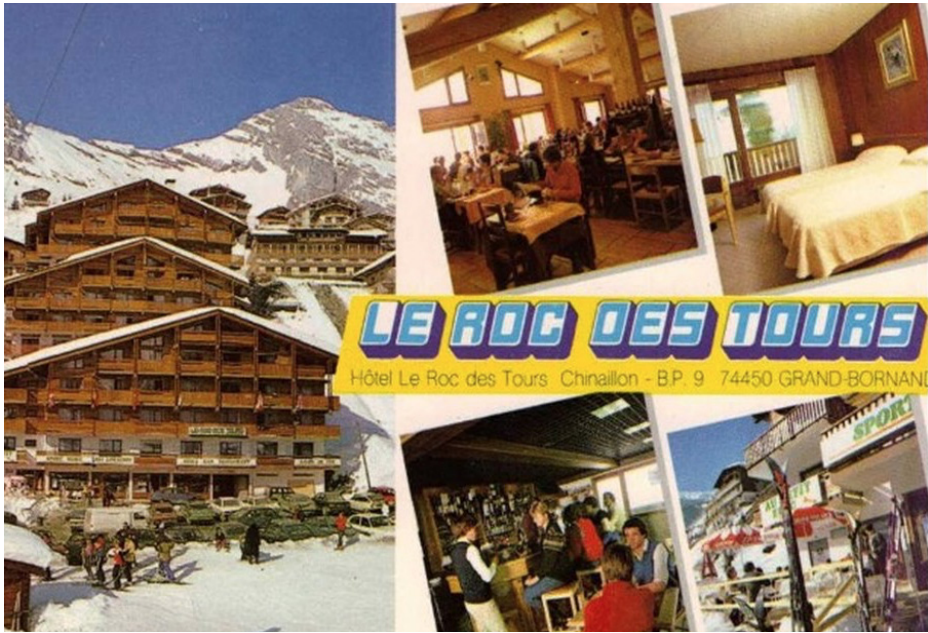
Ill 46. Le village du Chinailon aujourd'hui



Ill 47. La ruelle principale du vieux village, entourée des fermes en bois et pierre de pays



Ill 48. Vue depuis le vieux village du Chinailon, on distingue les pistes de ski en arrière plan



Ill 49. Le roc des tours, promotion immobilière dans les années 80



Ill 50. Le village de Lessy, dernier aménagement résidentiel en date au Chinailon



Ill 51. L'église Notre-Dame de l'Assomption



Ill 52. Un immeuble typique de l'architecture des années 1980/début des années 1990



Ill 53. La place de la grenette et ses bâtiments datant de la fin du XIXème siècle



Ill 54. L'office du tourisme, sur la place de l'église



Ill 55. La piscine municipale du Grand Bornand



Ill 56. Promenade sur l'aire de loisirs, avec les terrains de tennis



Ill 57. “Le Borne” (rivière) au niveau du parcours de santé au village



Ill 58. L'espace Grand-Bo. Salle polyvalente : Cinéma, garderie, salle des fêtes

- Ill.1 BAUGEY, Pierre, BASTARD ROSSET, Gérard, BAUGEY, Florence, « *Le Grand Bornand. Au fil du temps* », Edité par l'association « histoire du Grand Bornand », 2010, photo
- Ill.2 BAUGEY, Pierre, BASTARD ROSSET, Gérard, BAUGEY, Florence, « *Le Grand Bornand. Au fil du temps* », Edité par l'association « histoire du Grand Bornand », 2010, photo
- Ill.3 COLLECTIF DES AMIS DU VAL DE THÔNES, « *Le val de Thônes et les Aravis autrefois* », Thônes, Éditée par l'association des amis du val de Thônes, 2001, photo
- Ill.4 COLLECTIF DES AMIS DU VAL DE THÔNES, « *Val de Thônes et Aravis, en carte postales et photos anciennes* », Thônes, Éditée par l'association des amis du val de Thônes, 1998
- Ill.5 BAUGEY, Pierre, BASTARD ROSSET, Gérard, BAUGEY, Florence, « *Le Grand Bornand. Au fil du temps* », Edité par l'association « histoire du Grand Bornand », 2010, photo
- Ill.6 COLLECTIF DES AMIS DU VAL DE THÔNES, « *Val de Thônes et Aravis, en carte postales et photos anciennes* », Thônes, Éditée par l'association des amis du val de Thônes, 1998
- Ill.7 COLLECTIF DES AMIS DU VAL DE THÔNES, « *Val de Thônes et Aravis, en carte postales et photos anciennes* », Thônes, Éditée par l'association des amis du val de Thônes, 1998
- Ill.8 COLLECTIF DES AMIS DU VAL DE THÔNES, « *Val de Thônes et Aravis, en carte postales et photos anciennes* », Thônes, Éditée par l'association des amis du val de Thônes, 1998
- Ill.9 BAUGEY, Pierre, BASTARD ROSSET, Gérard, BAUGEY, Florence, « *Le Grand Bornand. Au fil du temps* », Edité par l'association « histoire du Grand Bornand », 2010, photo
- Ill.10 BAUGEY, Pierre, BASTARD ROSSET, Gérard, BAUGEY, Florence, « *Le Grand Bornand. Au fil du temps* », Edité par l'association « histoire du Grand Bornand », 2010, photo
- Ill.11 BAUGEY, Pierre, BASTARD ROSSET, Gérard, BAUGEY, Florence, « *Le Grand Bornand. Au fil du temps* », Edité par l'association « histoire du Grand Bornand », 2010, photo

- Ill.12 BAUGEY, Pierre, BASTARD ROSSET, Gérard, BAUGEY, Florence, « *Le Grand Bornand. Au fil du temps* », Edité par l'association « histoire du Grand Bornand », 2010, photo
- Ill.13 BAUGEY, Pierre, BASTARD ROSSET, Gérard, BAUGEY, Florence, « *Le Grand Bornand. Au fil du temps* », Edité par l'association « histoire du Grand Bornand », 2010, photo
- Ill.14 COLLECTIF DES AMIS DU VAL DE THÔNES, « *Val de Thônes et Aravis, en carte postales et photos anciennes* », Thônes, Éditée par l'association des amis du val de Thônes, 1998
- Ill.15 SKI ARAVIS, « *L'histoire du développement du tourisme, du ski et du domaine skiable du Grand-Bornand* » <http://www.ski-aravis.com/grand-bornand-historique-du-domaine-skiable.html> (En ligne, consulté le 16 février. 2019), photo
- Ill.16 SKI ARAVIS, « *L'histoire du développement du tourisme, du ski et du domaine skiable du Grand-Bornand* » <http://www.ski-aravis.com/grand-bornand-historique-du-domaine-skiable.html> (En ligne, consulté le 16 février. 2019), photo
- Ill.17 SKI ARAVIS, « *L'histoire du développement du tourisme, du ski et du domaine skiable du Grand-Bornand* » <http://www.ski-aravis.com/grand-bornand-historique-du-domaine-skiable.html> (En ligne, consulté le 16 février. 2019), photo
- Ill.18 SKI ARAVIS, « *L'histoire du développement du tourisme, du ski et du domaine skiable du Grand-Bornand* » <http://www.ski-aravis.com/grand-bornand-historique-du-domaine-skiable.html> (En ligne, consulté le 16 février. 2019), photo
- Ill.19 SKI ARAVIS, « *L'histoire du développement du tourisme, du ski et du domaine skiable du Grand-Bornand* » <http://www.ski-aravis.com/grand-bornand-historique-du-domaine-skiable.html> (En ligne, consulté le 16 février. 2019), photo
- Ill.20 SKI ARAVIS, « *L'histoire du développement du tourisme, du ski et du domaine skiable du Grand-Bornand* » <http://www.ski-aravis.com/grand-bornand-historique-du-domaine-skiable.html> (En ligne, consulté le 16 février. 2019), photo
- Ill.21 SKI ARAVIS, « *L'histoire du développement du tourisme, du ski et du domaine skiable du Grand-Bornand* » <http://www.ski-aravis.com/grand-bornand-historique-du-domaine-skiable.html> (En ligne, consulté le 16 février. 2019), photo

- Ill.22 COLLECTIF DES AMIS DU VAL DE THÔNES, «*Le val de Thônes et les Aravis autrefois* », Thônes, Éditée par l'association des amis du val de Thônes, 2001, photo
- Ill.23 COLLECTIF DES AMIS DU VAL DE THÔNES, «*Le val de Thônes et les Aravis autrefois* », Thônes, Éditée par l'association des amis du val de Thônes, 2001, photo
- Ill.24 SKI ARAVIS, « *L'histoire du développement du tourisme, du ski et du domaine skiable du Grand-Bornand* » <http://www.ski-aravis.com/grand-bornand-historique-du-domaine-skiable.html> (En ligne, consulté le 16 février. 2019), photo
- Ill.25 SKI ARAVIS, « *L'histoire du développement du tourisme, du ski et du domaine skiable du Grand-Bornand* » <http://www.ski-aravis.com/grand-bornand-historique-du-domaine-skiable.html> (En ligne, consulté le 16 février. 2019), photo
- Ill.26 SKI ARAVIS, « *L'histoire du développement du tourisme, du ski et du domaine skiable du Grand-Bornand* » <http://www.ski-aravis.com/grand-bornand-historique-du-domaine-skiable.html> (En ligne, consulté le 16 février. 2019), photo
- Ill.27 SKI ARAVIS, « *L'histoire du développement du tourisme, du ski et du domaine skiable du Grand-Bornand* » <http://www.ski-aravis.com/grand-bornand-historique-du-domaine-skiable.html> (En ligne, consulté le 16 février. 2019), photo
- Ill.28 SKI ARAVIS, « *L'histoire du développement du tourisme, du ski et du domaine skiable du Grand-Bornand* » <http://www.ski-aravis.com/grand-bornand-historique-du-domaine-skiable.html> (En ligne, consulté le 16 février. 2019), photo
- Ill.29 BAUGEY, Pierre, BASTARD ROSSET, Gérard, BAUGEY, Florence, « *Le Grand Bornand. Au fil du temps* », Edité par l'association « histoire du Grand Bornand », 2010, photo
- Ill.30 HERMANN, Marie-Thérèse, « *La Savoie traditionnelle* », Editions Curandera, 1987, photo
- Ill.31 COLLECTIF DES AMIS DU VAL DE THÔNES, «*Le val de Thônes et les Aravis autrefois* », Thônes, Éditée par l'association des amis du val de Thônes, 2001, photo

- Ill.32 COLLECTIF DES AMIS DU VAL DE THÔNES, «*Le val de Thônes et les Aravis autrefois* », Thônes, Éditée par l'association des amis du val de Thônes, 2001, photo
- Ill.33 BAUGEY, Pierre, BASTARD ROSSET, Gérard, BAUGEY, Florence, « *Le Grand Bornand. Au fil du temps* », Edité par l'association « histoire du Grand Bornand », 2010, photo
- Ill.34 HERMANN, Marie-Thérèse, « *La Savoie traditionnelle* », Editions Curandera, 1987, photo
- Ill.35 COLLECTIF DES AMIS DU VAL DE THÔNES, «*Le val de Thônes et les Aravis autrefois* », Thônes, Éditée par l'association des amis du val de Thônes, 2001, photo
- Ill.36 COLLECTIF DES AMIS DU VAL DE THÔNES, «*Le val de Thônes et les Aravis autrefois* », Thônes, Éditée par l'association des amis du val de Thônes, 2001, photo
- Ill.37 COLLECTIF DES AMIS DU VAL DE THÔNES, «*Le val de Thônes et les Aravis autrefois* », Thônes, Éditée par l'association des amis du val de Thônes, 2001, photo
- Ill.38 HERMANN, Marie-Thérèse, « *La Savoie traditionnelle* », Editions Curandera, 1987, photo
- Ill.39 SKI ARAVIS, « *L'histoire du développement du tourisme, du ski et du domaine skiable du Grand-Bornand* » <http://www.ski-aravis.com/grand-bornand-historique-du-domaine-skiable.html> (En ligne, consulté le 16 février. 2019), photo
- Ill.40 SKI ARAVIS, « *L'histoire du développement du tourisme, du ski et du domaine skiable du Grand-Bornand* » <http://www.ski-aravis.com/grand-bornand-historique-du-domaine-skiable.html> (En ligne, consulté le 16 février. 2019), photo
- Ill.41 SKI ARAVIS, « *L'histoire du développement du tourisme, du ski et du domaine skiable du Grand-Bornand* » <http://www.ski-aravis.com/grand-bornand-historique-du-domaine-skiable.html> (En ligne, consulté le 16 février. 2019), photo
- Ill.42 SKI ARAVIS, « *L'histoire du développement du tourisme, du ski et du domaine skiable du Grand-Bornand* » <http://www.ski-aravis.com/grand-bornand-historique-du-domaine-skiable.html> (En ligne, consulté le 16 février. 2019), photo

- Ill.43 SKI ARAVIS, « *L'histoire du développement du tourisme, du ski et du domaine skiable du Grand-Bornand* » <http://www.ski-aravis.com/grand-bornand-historique-du-domaine-skiable.html> (En ligne, consulté le 16 février. 2019), photo
- Ill.44 SKI ARAVIS, « *L'histoire du développement du tourisme, du ski et du domaine skiable du Grand-Bornand* » <http://www.ski-aravis.com/grand-bornand-historique-du-domaine-skiable.html> (En ligne, consulté le 16 février. 2019), photo
- Ill.45 SKI ARAVIS, « *L'histoire du développement du tourisme, du ski et du domaine skiable du Grand-Bornand* » <http://www.ski-aravis.com/grand-bornand-historique-du-domaine-skiable.html> (En ligne, consulté le 16 février. 2019), photo
- Ill.46 SKI ARAVIS, « *L'histoire du développement du tourisme, du ski et du domaine skiable du Grand-Bornand* » <http://www.ski-aravis.com/grand-bornand-historique-du-domaine-skiable.html> (En ligne, consulté le 16 février. 2019), photo
- Ill.47 SKI ARAVIS, « *L'histoire du développement du tourisme, du ski et du domaine skiable du Grand-Bornand* » <http://www.ski-aravis.com/grand-bornand-historique-du-domaine-skiable.html> (En ligne, consulté le 16 février. 2019), photo
- Ill.48 SKI ARAVIS, « *L'histoire du développement du tourisme, du ski et du domaine skiable du Grand-Bornand* » <http://www.ski-aravis.com/grand-bornand-historique-du-domaine-skiable.html> (En ligne, consulté le 16 février. 2019), photo
- Ill.49 SKI ARAVIS, « *L'histoire du développement du tourisme, du ski et du domaine skiable du Grand-Bornand* » <http://www.ski-aravis.com/grand-bornand-historique-du-domaine-skiable.html> (En ligne, consulté le 16 février. 2019), photo
- Ill.50 SKI ARAVIS, « *L'histoire du développement du tourisme, du ski et du domaine skiable du Grand-Bornand* » <http://www.ski-aravis.com/grand-bornand-historique-du-domaine-skiable.html> (En ligne, consulté le 16 février. 2019), photo
- Ill.51 SKI ARAVIS, « *L'histoire du développement du tourisme, du ski et du domaine skiable du Grand-Bornand* » <http://www.ski-aravis.com/grand-bornand-historique-du-domaine-skiable.html> (En ligne, consulté le 16 février. 2019), photo

- Ill.52 SKI ARAVIS, « *L'histoire du développement du tourisme, du ski et du domaine skiable du Grand-Bornand* » <http://www.ski-aravis.com/grand-bornand-historique-du-domaine-skiable.html> (En ligne, consulté le 16 février. 2019), photo
- Ill.53 SKI ARAVIS, « *L'histoire du développement du tourisme, du ski et du domaine skiable du Grand-Bornand* » <http://www.ski-aravis.com/grand-bornand-historique-du-domaine-skiable.html> (En ligne, consulté le 16 février. 2019), photo
- Ill.54 SKI ARAVIS, « *L'histoire du développement du tourisme, du ski et du domaine skiable du Grand-Bornand* » <http://www.ski-aravis.com/grand-bornand-historique-du-domaine-skiable.html> (En ligne, consulté le 16 février. 2019), photo
- Ill.55 SKI ARAVIS, « *L'histoire du développement du tourisme, du ski et du domaine skiable du Grand-Bornand* » <http://www.ski-aravis.com/grand-bornand-historique-du-domaine-skiable.html> (En ligne, consulté le 16 février. 2019), photo
- Ill.56 SKI ARAVIS, « *L'histoire du développement du tourisme, du ski et du domaine skiable du Grand-Bornand* » <http://www.ski-aravis.com/grand-bornand-historique-du-domaine-skiable.html> (En ligne, consulté le 16 février. 2019), photo
- Ill.57 SKI ARAVIS, « *L'histoire du développement du tourisme, du ski et du domaine skiable du Grand-Bornand* » <http://www.ski-aravis.com/grand-bornand-historique-du-domaine-skiable.html> (En ligne, consulté le 16 février. 2019), photo
- Ill.58 SKI ARAVIS, « *L'histoire du développement du tourisme, du ski et du domaine skiable du Grand-Bornand* » <http://www.ski-aravis.com/grand-bornand-historique-du-domaine-skiable.html> (En ligne, consulté le 16 février. 2019), photo

