

Stage et mémoire : "Les structures de représentativité locale dans les communautés rurales d'Afrique centrale"

Auteur : Simioni, Cindy

Promoteur(s) : Ozer, Pierre

Faculté : Faculté des Sciences Sociales

Diplôme : Master en sciences de la population et du développement, à finalité spécialisée
Coopération Nord-Sud

Année académique : 2022-2023

URI/URL : <http://hdl.handle.net/2268.2/18247>

Avertissement à l'attention des usagers :

Tous les documents placés en accès ouvert sur le site le site MatheO sont protégés par le droit d'auteur. Conformément aux principes énoncés par la "Budapest Open Access Initiative"(BOAI, 2002), l'utilisateur du site peut lire, télécharger, copier, transmettre, imprimer, chercher ou faire un lien vers le texte intégral de ces documents, les disséquer pour les indexer, s'en servir de données pour un logiciel, ou s'en servir à toute autre fin légale (ou prévue par la réglementation relative au droit d'auteur). Toute utilisation du document à des fins commerciales est strictement interdite.

Par ailleurs, l'utilisateur s'engage à respecter les droits moraux de l'auteur, principalement le droit à l'intégrité de l'oeuvre et le droit de paternité et ce dans toute utilisation que l'utilisateur entreprend. Ainsi, à titre d'exemple, lorsqu'il reproduira un document par extrait ou dans son intégralité, l'utilisateur citera de manière complète les sources telles que mentionnées ci-dessus. Toute utilisation non explicitement autorisée ci-avant (telle que par exemple, la modification du document ou son résumé) nécessite l'autorisation préalable et expresse des auteurs ou de leurs ayants droit.

SMIONI

Cindy

S180189

Master en sciences de la population et du développement

Cindy.simioni@student.uliege.be

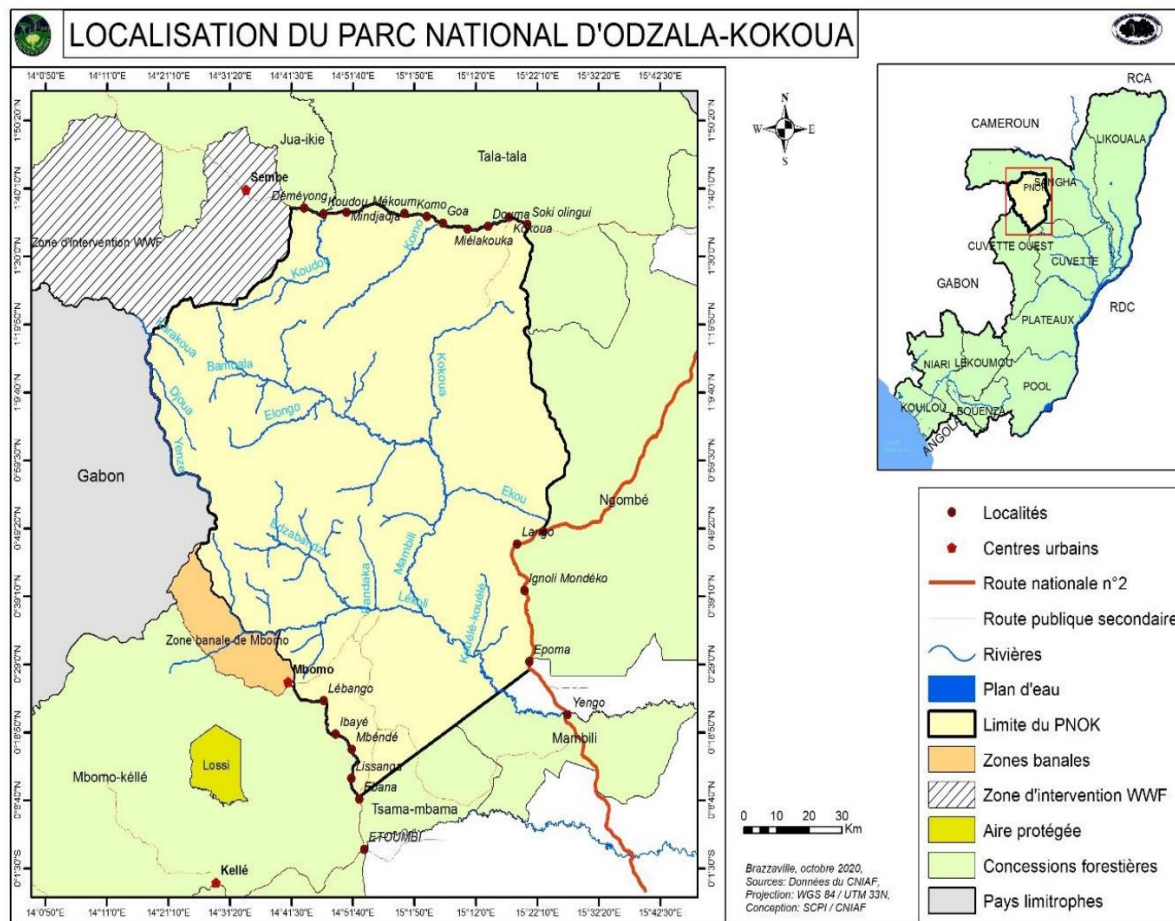
ANNEXES - Mémoire de fin d'études

Les structures de représentativité locale dans les communautés rurales
d'Afrique centrale

Table des matières

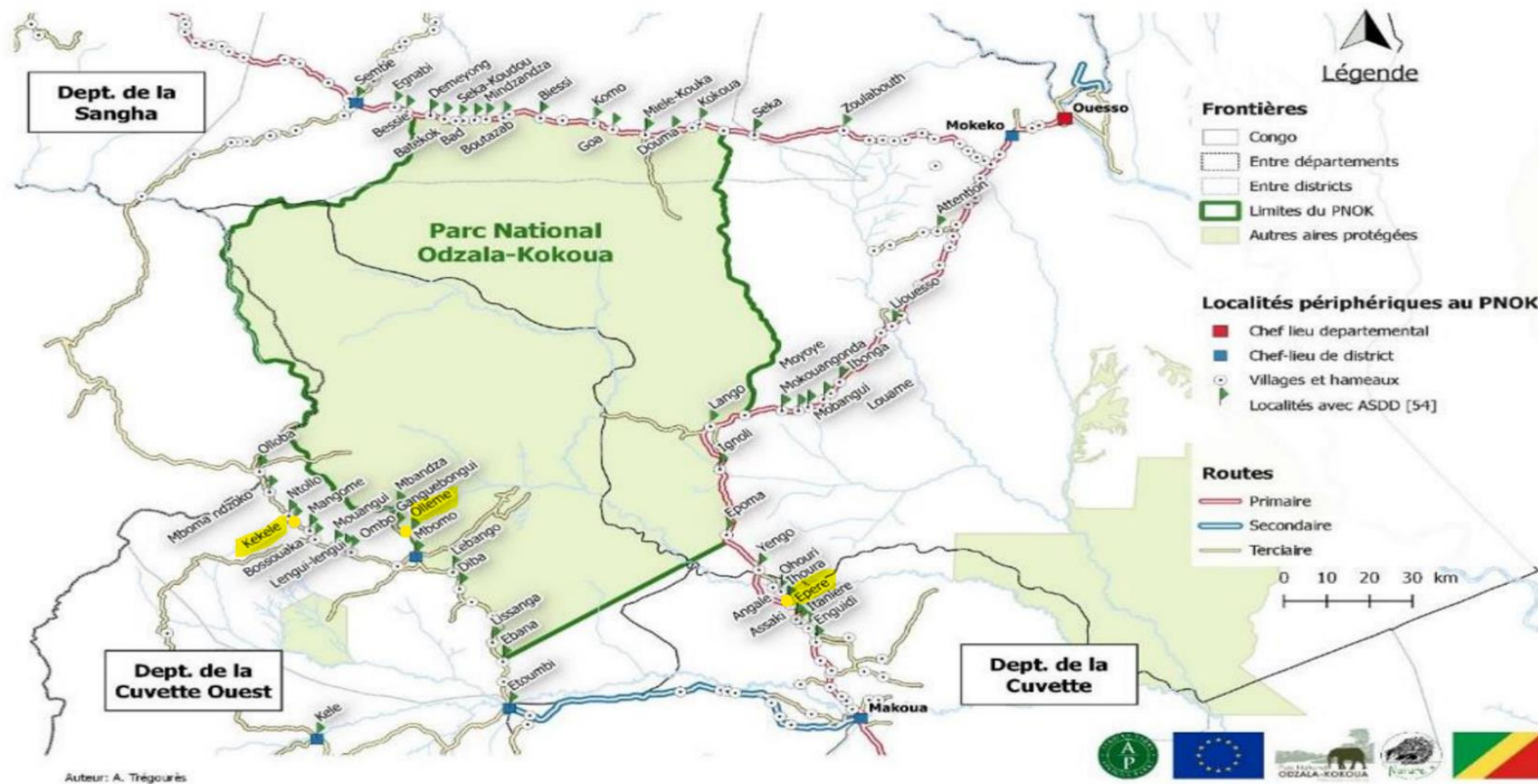
Annexe 1 : carte du Parc National d'Odzala Kokoua	3
Annexe 2 : carte des villages choisis (Kekelé, Ollémé, Epéré)	4
Annexe 3 : schéma des ethnies	5
Annexe 4 : échelle de Likert.....	6
Annexe 5 : questionnaires	7
Questionnaire pour les villageois lambdas.....	7
Questionnaire pour les membres du bureau de l'ASDD	13
Annexe 7 : Tableau A3	18
Réponses des villageois lambdas.....	18
Réponses des membres du bureau de l'ASDD	19
Annexe 8 : retranscriptions	20
Réponses aux deux questions ouvertes	20
Commentaires	23
Annexe 9 : Remerciements.....	30

Annexe 1 : carte du Parc National d'Odzala Kokoua



Source : AfricanParks. 2021. « Plan d'Aménagement du Parc National d'Odzala-Kokoua 2021-2030. Rapport final ». *Ministère de l'économie forestière, République du Congo.*

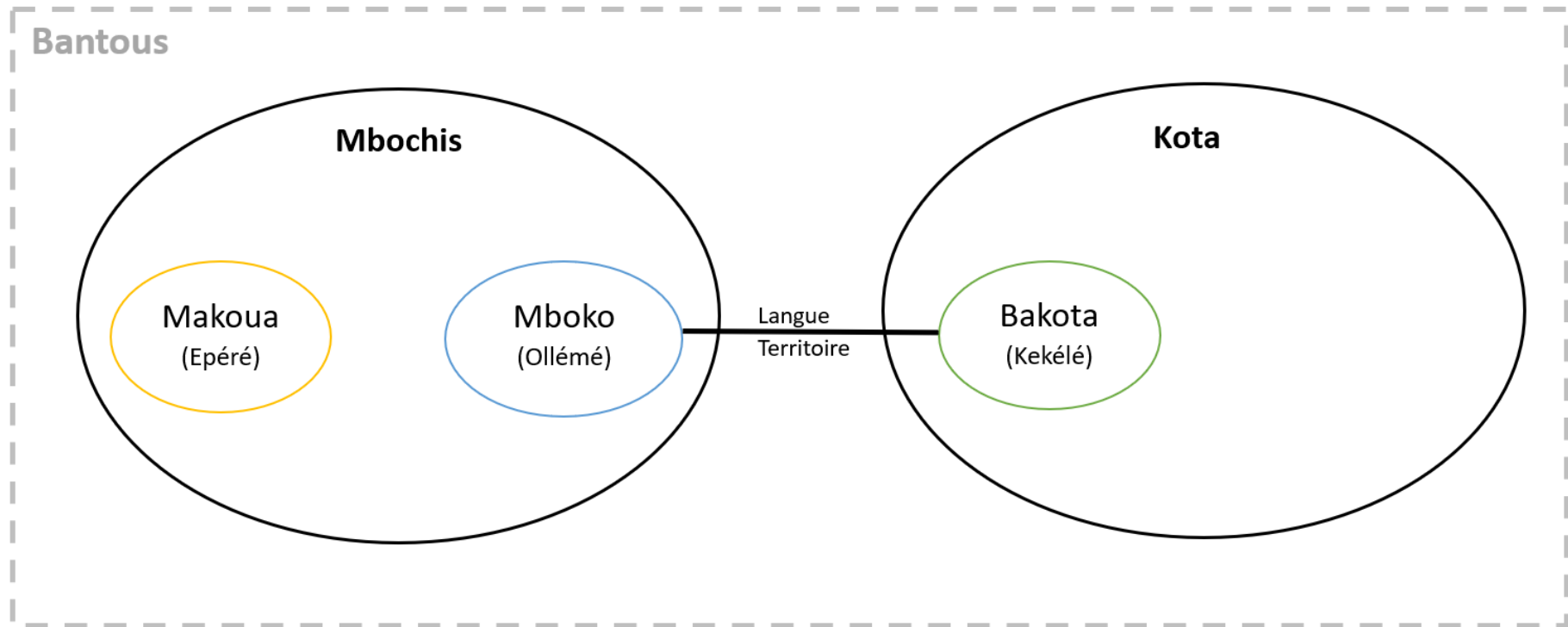
Annexe 2 : carte des villages choisis (Kekelé, Ollémé, Epéré)



Source: AfricanParks. 2021. « Plan d'Aménagement du Parc National d'Odzala-Kokoua 2021-2030. Rapport final ». *Ministère de l'économie forestière, République du Congo.*

Annexe 3 : schéma des ethnies

Schéma des trois ethnies présentes dans les villages étudiés



Légende :

- : peuple majoritaire
- : groupe ethnique
- : lien de partage

Auteur : Cindy Simioni

Annexe 4 : échelle de Likert

Question :

(Sous question : pourquoi, comment, etc.)

☐

Pas du tout
d'accord

☐

Pas
d'accord

☐

D'accord

☐

Tout à fait
d'accord

☐

Sans avis

Commentaires

Auteur : Cindy Simioni

Annexe 5 : questionnaires

Questionnaire pour les villageois lambdas

Données préalables à l'enquête :

- Informer le chef de village et le sous-préfet du village de mon arrivée et de l'étude qui sera menée auprès des villageois

Présentation :

Bonjour, je vais essayer de parler en lingala pour l'introduction.

Je m'appelle Cindy Simioni, je suis une étudiante Belge de 22 ans qui est venu faire un stage pour Nature + en République du Congo. Nature+ est une ONG Belge qui travaille en collaboration avec African Parks pour le parc d'Odzala-Kokoua. J'étudie les sciences sociales donc je m'intéresse beaucoup aux communautés et à leurs perceptions des choses.

Pour mes études, je dois réaliser un travail pour être diplômée. Je réalise mon travail sur les systèmes de représentation qui existent autour des villageois en périphérie du parc. Ce travail est un travail universitaire qui a pour objectif de répondre à une question et m'aider dans mon travail. Cet entretien est strictement confidentiel : vos réponses ne seront utilisées que par moi et votre anonymat est assuré. Le parc ne saura pas ce que vous avez dit.

Pour le questionnaire, je vais vous donner une phrase et il faudra me dire si vous êtes : pas du tout d'accord, pas d'accord, d'accord ou très d'accord avec ce qui est dit. Vous pouvez aussi ne pas avoir d'avis sur la question. Vous devez choisir UNE seule réponse. Je vais alors vous demander votre opinion au sujet du chef de village et du secrétaire, du comité des sages, de l'ASDD de votre village et des deux représentants communautaires élus en 2022. Vous pouvez ajouter des choses après chaque question.

Avant de commencer le questionnaire, j'aimerais avoir quelques informations sur vous pour pouvoir vous situer.

Données socio démographiques :

Données	Réponses
Age	
Genre	
Nationalité	

Ethnie	
Profession	
Niveau de scolarité	
Nombre d'années habite le village	
Membre d'une association	

Enquête :

#	Questions fermées	Pas du tout d'accord	Pas d'accord	D'accord	Tout à fait d'accord	Sans avis	Commentaires
Rapport à l'ASDD							
1	L'ASDD est importante dans le village – <u>pourquoi ?</u>						
2	L'ASDD apporte des changements positifs à la communauté – <u>exemples</u>						
3	L'ASDD donne des informations du parc à la communauté – <u>exemples</u>						
4	J'ai participé à l'élection des membres du bureau de l'ASDD - <u>comment ?</u>						
5	Je sais quel membre du bureau de l'ASDD représente ma couche sociale = <u>le citer</u>						
6	Je vais voir les membres du bureau de l'ASDD quand j'ai des problèmes/des doléances – <u>fréquence ?</u>						

7	Lors des réunions, le bureau de l'ASDD dit l'avis des communautés						
---	---	--	--	--	--	--	--

#	Questions	Pas du tout d'accord	Pas d'accord	D'accord	Tout à fait d'accord	Sans avis	Commentaires
Rapport au représentant communautaire de son axe							
8	Le représentant communautaires est important pour le village – <u>pourquoi ?</u>						
9	Le représentant communautaire est respecté dans le village						
10	Le représentant communautaire est l'intermédiaire entre le village et le parc – <u>comment ?</u>						
11	Le représentant communautaire donne des informations concernant le parc – <u>exemples</u>						
12	J'ai participé à l'élection des représentants communautaires – <u>comment ?</u>						
13	Je pense que le représentant communautaire fait partie de ma communauté						
14	Je dis mes doléances au représentant communautaire – <u>fréquence ?</u>						

#	Questions	Pas du tout d'accord	Pas d'accord	D'accord	Tout à fait d'accord	Sans avis	Commentaires
Rapport au chef de village et au secrétaire du village							
15	Le chef de village et le secrétaire sont importants dans le village – <u>pourquoi ?</u>						
16	Le chef de village et le secrétaire ont une autorité dans le village						
17	Le chef de village et le secrétaire (n')ont (pas) été sélectionnés par le sous préfet						
18	Le chef de village et le secrétaire donnent des informations pour le village – <u>exemples</u>						
19	Lors des réunions, le chef de village et le secrétaire disent les problèmes des communautés – <u>fréquence ?</u>						
20	Le chef de village et le secrétaire (ne) prennent (pas) de bonnes décisions pour le village						
21	Je peux dire mon avis devant le chef de village et le secrétaire						

#	Questions	Pas du tout d'accord	Pas d'accord	D'accord	Tout à fait d'accord	Sans avis	Commentaires
Rapport au comité des sages (ou le sage)							
22	Le comité des sages est important dans le village – <u>pourquoi ?</u>						
23	Le sage a une autorité dans le village						
24	Le sage est privilégié pour les problèmes des villageois – <u>exemples</u>						
25	Lors des réunions, le sage parle pour les communautés						
26	Je vais voir le sage quand j'ai des problèmes/doléances – <u>fréquence ?</u>						
27	Le sage prend de bonnes décisions - <u>exemples</u>						
28	Je peux dire mon avis devant le sage						

#	Questions ouvertes	Réponse
29	D'après vous, que veut dire le mot « représentation » ? Comment les villageois (et vous) sont représentés au village ?	
30	Selon votre avis personnel, laquelle de ces 4 structures : ASDD – représentants communautaires – comité du village – comité des sages est la meilleure porte-parole des villageois ? Pourquoi ?	

Remerciements

Post enquête :

Commentaires :

→ Temps requis :

→ Compréhension des questions :

→ Pertinence des questions :

→ Ordre des questions :

→ Réaction vis-à-vis de l'ensemble du questionnaire :

Questionnaire pour les membres du bureau de l'ASDD

Données socio démographiques :

Données	Réponses
Age	
Genre	
Nationalité	
Ethnie	
Profession	
Niveau de scolarité	
Nombre d'années habite le village	
Poste au sein de l'association	
Représentant couche sociale	

Enquête :

#	Questions fermées	Pas du tout d'accord	Pas d'accord	D'accord	Tout à fait d'accord	Sans avis	Commentaires
Rapport à l'ASDD							
1	L'ASDD est importante dans le village – <u>pourquoi ?</u>						
2	L'ASDD a une autorité dans le village						
3	J'ai été élu par les communautés de mon village – <u>comment ?</u>						

4	Les activités que je dois faire pour mon poste sont importantes – <u>lesquelles ?</u>						
5	Je dis les informations du parc lors des réunions avec la communauté – <u>exemples</u>						
6	Je dis les doléances des villageois lors des réunions						
7	Les villageois viennent me voir quand ils ont des problèmes/doléances – <u>ceux de la couche sociale ?</u>						

#	Questions	Pas du tout d'accord	Pas d'accord	D'accord	Tout à fait d'accord	Sans avis	Commentaires
Rapport au représentant communautaire de son axe							
8	Le représentant communautaire est important pour la communauté – <u>pourquoi ?</u>						
9	Le représentant communautaire est respecté dans le village						
10	Le représentant communautaire donne des informations concernant le parc – <u>quand ?</u>						
11	J'ai participé à l'élection des représentants communautaires – <u>comment ?</u>						

12	Je suis satisfait du travail qui a été effectué par l'ancien représentant communautaire						
13	Je dis les doléances du village au représentant communautaire – <u>fréquence</u> ?						
14	Le représentant communautaire est un intermédiaire pour l'ASDD – <u>comment</u> ?						

#	Questions	Pas du tout d'accord	Pas d'accord	D'accord	Tout à fait d'accord	Sans avis	Commentaires
Rapport au chef de village et au secrétaire							
15	Le chef de village et le secrétaire sont importants dans le village – <u>pourquoi</u> ?						
16	Le chef de village et le secrétaire ont une autorité dans le village						
17	J'ai des échanges régulières avec le chef de village et le secrétaire – <u>fréquence</u> ?						
18	Le chef de village et le secrétaire donnent des informations aux villageois – <u>exemples</u>						

19	Lors des réunions, le chef de village et le secrétaire disent les problèmes des communautés						
20	Le chef de village et le secrétaire prennent de bonnes décisions pour la communauté – <u>exemples</u>						
21	Je peux dire mon avis en présence du chef de village et du secrétaire						

#	Questions	Pas du tout d'accord	Pas d'accord	D'accord	Tout à fait d'accord	Sans avis	Commentaires
Rapport au comité des sages (ou le sage)							
22	Le comité des sages est important dans le village - <u>pourquoi ?</u>						
23	Le sage a une autorité dans le village						
24	Le sage est privilégié pour les problèmes des villageois – <u>lesquels ?</u>						
25	Lors des réunions, le sage parle au nom des communautés						

26	Je vais voir le sage pour connaître les problèmes des villageois - <u>fréquence</u> ?						
27	Le sage prend de bonnes décisions pour la communauté – <u>exemples</u>						
28	Je peux dire mon avis devant le sage						

#	Questions ouvertes	Réponse
29	D'après vous, que veut dire le mot « représentation » ? Comment les villageois (et vous) sont représentés au village ?	
30	Selon votre avis personnel, laquelle de ces 4 structures : ASDD – représentants communautaires – comité du village – comité des sages est la meilleure porte-parole des villageois ? Pourquoi ?	

Annexe 7 : Tableau A3

Total de degré d'approbation par questions

Réponses des villageois lambdas

Question	Pas du tout d'accord	Pas d'accord	D'accord	Tout à fait d'accord	Sans avis	TOTAL	% D'accord
1	2	3	4	21	0	30	83%
2	18	2	3	7	0	30	33%
3	5	4	4	16	1	30	67%
4	20	2	0	8	0	30	27%
5	6	3	4	17	0	30	70%
6	13	0	7	10	0	30	57%
7	7	0	2	19	2	30	70%
8	1	0	2	25	2	30	90%
9	0	0	2	27	1	30	97%
10	3	2	2	22	1	30	80%
11	1	1	0	27	1	30	90%
12	26	1	0	1	2	30	3%
13	2	1	2	24	1	30	87%
14	8	0	5	16	1	30	70%
15	0	1	1	28	0	30	97%
16	1	5	1	23	0	30	80%
17	3	0	0	27	0	30	90%
18	1	0	2	27	0	30	97%
19	1	0	1	26	2	30	90%
20	3	1	0	24	2	30	80%
21	1	1	1	26	1	30	90%
22	0	0	2	26	2	30	93%
23	1	1	3	23	2	30	87%
24	8	3	1	16	2	30	57%
25	4	1	1	21	3	30	73%
26	3	1	6	17	3	30	77%
27	2	2	3	21	2	30	80%
28	3	0	0	24	3	30	80%
TOTAL	143	35	59	569	34	840	75%

Réponses des membres du bureau de l'ASDD

1	1	0	3	8	0	12	92%
2	2	1	0	9	0	12	75%
3	0	1	0	11	0	12	92%
4	1	0	2	9	0	12	92%
5	2	0	1	9	0	12	83%
6	1	0	2	9	0	12	92%
7	4	0	1	7	0	12	67%
8	1	0	0	9	2	12	75%
9	1	1	1	8	1	12	75%
10	1	0	2	8	1	12	83%
11	2	0	2	7	1	12	75%
12	4	1	2	3	2	12	42%
13	2	1	1	7	1	12	67%
14	1	0	3	7	1	12	83%
15	0	1	0	11	0	12	92%
16	1	1	0	10	0	12	83%
17	2	0	2	8	0	12	83%
18	1	0	1	10	0	12	92%
19	2	1	0	9	0	12	75%
20	0	1	0	10	1	12	83%
21	2	0	0	9	1	12	75%
TOTAL	0	0	0	11	1	12	92%
	1	0	0	10	1	12	83%
	2	4	0	4	2	12	33%
	1	1	0	9	1	12	75%
	2	1	3	5	1	12	67%
	0	0	0	11	1	12	92%
	1	0	1	9	1	12	83%
	38	15	27	237	19	336	79%

Annexe 8 : retranscriptions ¹

Réponses aux deux questions ouvertes

	Q29 : représentation ?	Q30 : le meilleur des 4 ?
1	Quelque chose montre et veut faire voir à la personne	Le secrétaire du village car il véhicule bien l'information
2	Représentant de la famille, fait voir et montre	le RC car il marche plusieurs fois pour prendre les informations et les transmettre
3	Venu et présente quelqu'un auprès des gens, dire à la population qui vient	Comité de village car il représente l'état et en dessous du sous-préfet. Village se plaint auprès d l'ASDD qui voit le RC pour véhiculer l'information
4	Une personne qui représente les villageois, la première personne qu'on va appeler pour l'association	Président du village car lorsqu'il y a des problèmes au village, c'est la première personne à mettre au courant
5	/	Secrétaire en tant que bureau ASDD car en cas de particularités, le secrétaire fait l'échange avec plusieurs personnes de la communauté et il prend l'info pour la transmettre aux agents du parc et aux autres structures
6	Se faire voir	Sage car il est au contrôle, à la supervision du village et de tout. Il tient l'interne et l'externe, il veille à la communauté
7	C'est quand tous font le choix de le mettre devant pour répondre aux questions et que tout le monde ne parle pas en même temps	le RC car il fait un travail très difficile et il très important car il prend les difficultés et il les amène au village, et il fait le feedback
8	Une personne qu'on met devant pour orienter les autres	RC car il prend les informations, il les fait véhiculer à tout le monde alors que d'autres gardent pour eux l'information
9	/	Comité du village car il est en charge de tout et il comprend tout. Même si on doit appeler la police, c'est lui qui viendra car c'est lui qui est appelé
10	Comme une personne qui commande les autres, oriente les choses	Comité du village car le président est un homme sage, une référence dans le secteur. Un étranger peut arriver et le président va prendre place de l'étranger. Il est là pour calmer les communautés, il veut les protéger plutôt que directement punir les communautés. Le président est le meilleur car il est le porte-parole d'ici vers l'extérieur et de l'extérieur vers le village
11	Travaille, set je suis écartée, je le met et il va me représenter	Sage car il une bonne conscience et il peut mieux orienter les choses

¹ Il a été décidé de ne pas scanner les questionnaires utilisés sur le terrain en raison de l'illisibilité de l'écriture

12	Ne peut pas expliquer	Sage car il parle des problèmes
13	Une personne qui prend la place de l'autre	RC car il fonctionne partout, il emmène les problèmes d'ici aux communes et il règle les problèmes du village. Pas nécessairement que le président du village pour parler des situations du village
14	Je suis ton père, revient fatigué du champs, prend le fils et il va là bas car on a besoin de moi, doit dire ceci et cela et va faire un retour	ASDD car dans le village, elle comprend ce qui se passe mais aussi à l'extérieur donc on comprend ce qui se passe là-bas
15	/	ASDD (président) car il connaît de parler de tout ce qui est du village
16	/	ASDD (président) car il est dans l'association, et elle surveille les activités du village, connaît tout ce qui se passe au village et peut transmettre l'information
17	/	Sage car il a dit de bonnes choses, la totalité de ce qu'il fait est correct aux yeux de tout le monde
18	/	Comité du village (secrétaire) car ils sont ensemble et ils travaillent pour apporter les informations sous forme de porte-parole pour les autochtones et c'est le comité porte-parole pour tout le village
19	Une personne qu'on envoie pour aller écouter les problèmes et redire à la personne après	ASDD (autochtone) car il va dire les problèmes du village
20	Se met devant pour exposer un fait, là devant dit : " ce que j'ai, ce que je peux vous apporter c'est ça". Si la personne écoute pas celui qui est là, va voir le comité du village	RC car il dit des choses claires et les gens l'écoutent
21	Quand je ne suis pas là, quelqu'un va me représenter de plein droit	Sage pour donner conseils aux gens au village
22	Ca veut dire répondre aux obligations, aux règles, aux statuts des normes d'un sujet, tel des services (enseignant, infirmier, etc). Représentant à un service ou à un règlement intérieur, de lignes à suivre. Le choix d'un individu quelconque face à une association. L'agent du service doit appliquer et respecter la déontologie. Si il ne respecte pas, en dehors du service, ne répond pas	L'ASDD pour les besoins de l'association, le chef du village pour les besoins de l'autorité supérieure, le RC pour les besoins communautaires (tous valent le coup). Les 4 devraient dire la même chose et fonctionner à leur façon. Le chef du village a besoin des infos du sous-préfet, de l'autorité du village. Le président va en réunions et après l'ASDD rencontre le chef du village en collaboration avec le RC pour les infos
23	En situation et va demander de mettre quelqu'un qui arrive au nom de X	En fonction des différents comportements. Le sage pour résoudre les problèmes, on le préfère car il connaît l'originalité des gens. Le comité du village si on dit qu'on ne peut pas résoudre la situation, va à la justice/police, et c'est parti à l'état et c'est fini. L'ASDD n'a jamais fait ce travail

24	Par la présence physique, de quelqu'un qu'on représente quelque chose	Comité du village , au chapeau de ces sous-ensembles. L'ASDD court droit chez le président
25	Une personne dans la société représente les autres. On est ensemble, prend une idée pour affronter un chef/une autorité pour dire mot ensemble	Président des sages : il a pitié de la population, le chef de village peut mentir mais le sage est dans le comité donc il ne peut jamais mentir.
26	Bien exprimer, représentant devant les gens, organise sa parole envers les gens et les gens le comprennent	Président du village car il est l' élu de l'état
27	Celui qui est devant eux, le premier à prendre la parole dans la réunion à être interpellé	Président du village car il est le premier placé pour les problèmes
28	Celui qui est avant, devant, le chef	Le chef du village , il est l'exécutif de l'état. Il dit et explique aux communautés et le dit à l'état
29	Aller représenter une personne, si quelqu'un part, peut être empêché et envoie une autre personne	Le chef du village car il gère le village et encaisse tout
30	Le chef n'est pas là, celui le remplace. Une personne est absente.	Le comité du village parce que toutes les délégations doivent d'abord aller chez lui. Il faut faire une réunion valable, mettre quelqu'un dans un endroit valable pour savoir lequel est la meilleure porte-parole
1	C'est comme si représente l'ASDD au niveau d'Eperé, représente quelque chose	Secrétaire du village car il est un peu écouté par les communautés, il est mieux car il a des bonnes paroles
2	Homme représente la population	Président du village car il est le représentant du sous-préfet. Le sage au niveau des communautés car il donne des bonnes idées.
3	Se faire voir auprès des autres	RC car il prend les doléances des communautés, il les amène aux organes, il prend les problèmes là-bas et il vient les dire ici
4	Représente plusieurs personnes, dans les échanges ne peut pas laisser que tout le monde parle en même temps. Doit avoir quelqu'un de placé pour parler	Sage car il est nommé par les 1ers notables, c'est la 1ère personne auquel un notable donne fonction. Dans ses fonctions, il peut enlever le président
5	Je suis ici et présente le village	Sage car il est là pour les situations et les problèmes. + LE RC c'est le chef, il est mis pour résoudre les situations dans les villages. Il est président du comité et dans le bureau, c'est le meilleur placé pour amener les doléances au parc et aller au CA (connu et respecté)
6	Ensemble avec les gens et toi t'es délégué pour écouter l'information bien/mal et remettre ça à la personne qui a demandé de partir	Comite du village (président) car il veut l'évolution du village
7	Celui qui est à la tête du groupe, les problèmes sont entre les mains du représentant	Président du village , car il est capable de lire/écrire sur les tests alors que le sage ne sait pas

8	/	Président du village car quand il va au district, il prend les infos et il vient les dire au village et ramène au district
9	Être à la place de	ASDD car elle prend les décision de tout le monde, se réunit à l'assemblée et les problème sont soumis aux autres couches
10	Quelqu'un représente la population ou l'association	Chef du village car il est au-dessus de tout le monde
11	Partir représenter quelqu'un d'absent, le remplacer	Comité du village parce que le chef du village est l'ouïe de l'état, il commande tout le village, il peut bien aller le représenter
12	Quand lui (comme secrétaire) va représenter le président ; représente quelqu'un ou quelque chose	Comite du village car ce sont eux qui ont les derniers mots dans le village

Commentaires

Vill	ASDD	RC	Chef de village + secrétaire	Sage
1	Ne travaille pas correctement, pas restitution tout le village (sélectionne quelques personnes)	Après quitte CA/DC, faire réunion et donne directives. Participé élections an passé. Impose certaines choses, et veut faire la loi. Donne difficulté du village à tout moment.	Devrait avoir importance mais accapare les dons, pas bénéfices tout le monde. Secrétaire plus d'autorité car sait parler aux gens et transmet + infos. Chef s'est autoproclamé, ne va pas aux réunions et gens viennent moins. Décisions pour leurs intérêts à eux, impose selon leurs orientations.	Pour intérêt de la personne, pour donner raison. Le sage oriente de sa façon à lui.
2	Pas soutien villageois, pas d'elle-même donne les infos. Va as voir individuellement mais dit aux réunions.	Ramène information, il véhicule l'information en premier.	Orienté le village dans la discipline. Conflits avec la population. Avait voté président et a changé sans l'avis population (relations gouvernance). Le secrétaire donne les infos. Doit dire sa parole au président.	Va voir le sage pour problèmes communautés seulement. Amende pour les vols et sur les arbres interdits à couper.
3	Bureau ne fait pas travail correctement, pas de rapports/de reçu. Jamais vu ce qu'ils font. Gare infos pour eux.	Présente ce qu'a besoin de dire au parc. Pas participé cette année. Donne difficulté du village à tout moment.	Dirige le village et résout les problèmes des communautés. S'appelle au téléphone avec lui.	Il est alcoolique, les gens ne l'écoutent pas. Le chef essaie de lui dire quoi faire et lui l'appelle quand vient le voir pour problèmes.
4	Peut aider pour faire les champs, avoir rendements. Va poser questions au membre si pas clair par rapport association.	= le grand frère dans la zone, parle et informe. Le parc vient seulement pour tromper et réalise pas.	Grâce au chef/Secrétaire que le village est calme. Donne le programme, le dit pour faire passer messages, réunions chez président.	Donne quelques idées avant gendarmerie. Va chez le prédisent qui dit d'aller voir le sage. Peut prendre la parole pour un problème d'élection
5	Des choses que les villageois disent arrivent au bureau de l'ASDD.	Annonce les gens et fait véhiculer l'information. Mais jamais reçu d'informations du parc par lui.	S'ils ont des problèmes à dire, appelle le village et disent les informations.	S'ils ont des problèmes, va lui dire là puis il vient et il arrange ça.
6	Instruit pour la conservation, assemblées pour informer, disent problèmes mais pas de retours celui donne l'info.	Discute les intérêts de la communauté, donne force à l'ASDD, après 1 mois (pas régulièrement) dit les doléances	Pas d'impacts/changements mais font efforts pour défendre les paysans. Pas aptes à prendre décisions, va se désister, parfois bafoué. Le secrétaire parle pour les communautés au parc. Besoins ne se réalisent pas, pas de valeur.	Toujours compréhensif, dit qui a tort et qui a raison. Chef de village qui dit d'aller voir le sage. Ils vont se concerter avec les gens pour décisions finales. Va voir 2à3x/mois pour orientations/conseils pour arranger sa vie. Si sage prend décisions, c'est ferme et peut plus contredire.
7	Mieux informés situations du par cet reproduise aux communautés.	Prend difficulté et amène au parc, restitue infos concernent le parc. Tête à tête pour dire problèmes	Garde la population, la conseille et grande charge à l'orienter. Fait passer la presse pour dire va se voir, puis passe l'info. Président se bat pour les champs et cherche résoudre situation.	Va le conseiller quand problèmes, analyse et leur dire quoi faire. En 1 ^{ère} personne le consulte. Parle aux réunions, président clôture.
8	Quand va en réunion, ne fait pas restitution info. Dit les infos mais membres ne transmettent pas l'info et disent pas aux réunions	Important, vient voir les jeunes et les mobilise. Respect travail fourni. Dit de pas tuer ça, de pas toucher à ça, etc.	Si pas là, les gens vont s'entretuer et aura pas bonne orientation. Président défend intérêts des gens mais se réalise pas, prend bonnes décisions à deux.	Doit suivre l'exemple du vieux, oriente et conseille les gens dans les bonnes décisions. Si le consulte et écoute pas, va aller en prison. Pas tuer animaux. Si n'écoute pas, ça te regarde d'avoir un problème.
9	Quand conseils à donner, leur donne, ils sont formés pour ça. Parle mais pas de réalisation dans ce que demande. Dit problème au bureau qui appelle mais services ne viennent pas. Bureau informé et fait le recours.	Tout ce qu'a dit, pas encore vu donc sait pas si fait bien son travail. Il vient et expose, et il réplique pour apporter les nouvelles, dit infos avec les jeunes. Il travaille pour les communautés et elle dit ses difficultés au RC en réunion	Ce sont eux qui les protègent pour les problèmes. Font passer la presse et prennent décisions ensemble. Ils disent tout à chaque réunion, surtout le président.	Le président lui fait recours. Ne peut pas parler devant un chef n'importe comment.
10	Pas d'activités, pas de réunions et pas de réalisations.	Prend les nouvelles du parc pour les donner. Il va voir individuellement pour dévastation et parc vient.	Président veille à ce qu'il n'y ait pas de problèmes, oriente le village. Obligation respecter Quelqu'un peut commettre erreurs donc peut corriger le comité du village.	Quand il décide, ne peut qu'écouter car une grande personne mais peut lui dire aussi quand il commet une erreur. Lors des réunions au village, plus le président qui tranche. Quand histoires, les autres l'écoutent car c'est un don de savoir parler et s'exprimer devant les autres.

11	Quand parc fait réunions, pose questions et soumet difficultés pour réalisation à ceux ASDD. Apporte changements : forage	Malgré que l'eau ne coule pas, timothée a fourni l'effort pour son travail et a eu débattre pour l'école. Prend les infos et les emmène, fait de la sensibilisation pour conservation. Peut compter sur lui, comprend ce qu'il faut faire, discute des propos.	Veille bonne conduite à la population + recense l'étranger au village. Comité de village bon pour donner les infos nécessaires au sous-préfet et district. Donne infos pour que le parc résout les problèmes.	Quand échanges au village, l'appelle et fait assoir pour discuter avec. Obligé de l'écouter. Sage doit attendre pour aller parler. Il dit les problèmes, constate et il dit cela aux réunions. Problème de couple dit au sage. Si trouve malade, peut dire au sage et dire ce qui est pour lui prioritaire. Le sage va comprendre et analyser.
12	Pour le forage	Ne connaît pas son travail.	Certains écoutent et d'autres pas. S'ils ont des problèmes, prend infos pour donner au sous-préfet. Appelle le matin, convoque et les tiens au courant.	Pour conseiller et empêcher la pagaille dans le village. Le président appelle le sage.
13	Contrôle des éléphants et des champs. Quand délégation du parc, fait assoir et parle avec. Bureau ASDD = que la famille du président du village.	Le village dit comment ça fonctionne, les difficultés, les problèmes du champ. LE RC prend et emmène au parc. MAIS il vient de sa façon et agit comme il vaut. Et donne infos au RC.	Ils donnent les infos pour la délégation mais pas pour les bonnes choses du village. Pour certaines personnes autorité. Quand l'argent arrive, eux le bouffent. Quand communauté n'écoute pas, va gendarmerie/police.	Les gens n'écoutent pas. Le sage parle et après va au président. Quand prend décision, fait taire tout le monde : les gens écoutent et font ce qu'il a dit. Certains vont voir le président avant car ils ignorent ses fonctions. Va le voir pour problème, et si marche pas, va voir le président village. Peut dire si trouve pas bien, ne fait que discuter de ce qui est du village.
14	Informe des limites du parc, des endroits où aller, de ce que peut tuer et a apporté le forage. Ne donne pas les infos. Pas eu le choix des membres du bureau.	Forage grâce à lui. Il a travaillé et il reste là pour faire le travail, il est des villages Timothée. Dit doléances au RC (dévastation, recrutements) et suppose que le RC va parler pour ses doléances.	Quand il y a un problème, cherche à venir dans le village et prend l'autorité sur le problème. Va dire au sous-préfet si la communauté ne veut pas faire l'insalubrité. Disent à tout moment les problèmes des communautés.	Le sage est là pour les grandes personnes pour résoudre les problèmes au village. Le sage résout le problème de la bagarre avant que ça aille à Mbomo. Quand dit quelque chose, ça se réalise.
15	Voit tous la réalisation du forage et petits détails arrivent parfois petit à petit. Dit aux ASDD lors des réunions.	Veille à la surveillance de la conservation et instruit dessus. Donne les infos (recrutement). Jamais dit face à face mais aux réunions	Ils veillent à la marche de la communauté, évitent la pagaille des jeunes. Ils instruisent aux communautés comment vivre pour être dans la joie et l'harmonie. Certains ne les respectent pas, ne viennent pas au désherbage. Disent les problèmes au parc.	Le président peut être absent et le sage reste pour défendre le village et prendre connaissance de tout pour informer au retour. Va plus voir le président+secrétaire pour parler. Lors d'une bagarre, le sage a dit de la résoudre à l'amiable.
16	Voit le forage, et permet le développement du village dans la conservation. Pas fait des réunions l'ASDD. Ne connaît pas le fonctionnement de l'association.	Il prend les infos du parc pour les amener aux communautés. C'est mieux d'écouter quelqu'un qui vient dire des choses, surtout s'il donne des bonnes informations importantes pour le village.	Ils assurent la sécurité, le village sans chef n'est pas un village. Ils se plaignent auprès du parc. Ils prennent de bonnes décisions pour les champs et demande que le président s'engage avec le parc pour la dévastation.	Juste président qui conseille, ne connaît pas !
17	Mis le bureau ASDD dans le village mais n'aide pas les communautés dans leurs activités. Mis depuis longtemps et rien donné depuis longtemps, sauf le forage depuis peu. Le bureau de l'ASDD ne parle pas pour les communautés mais elles oui	Les informations quittent le district et viennent au village par le RC. Il prenait les infos et venait les dire à tout moment. Ne parle pas des problèmes tête à tête mais lève son doigt en réunion pour dire les problèmes dans le village	Quand échange de paroles entre frères, appelle et il conseille. Certains ont la tête dure et n'écoutent pas.	Très bien pour les conseils, les gens ont peur de lui, et écoutent. Il donne des éclaircissements lors de débats entre frères. Il prend de bonnes décisions.
18	Montre les preuves par le forage. Dit les limites du parc. Quand problème d'arme avec un écoparde, va le dire au président qui va le dire au RC en relation avec le parc.	Quand il vient, il explique les espèces protégées, à pas tuer. On craint le RC.	Ils nous gardent. Il s'occupe bien de nous, appelle en réunions et donne les informations qu'il faut avoir. Les autochtones n'écoutent pas, ils ne viennent pas aux activités. Si a un problème, va le dire quand ils sont là.	Résout les conflits dans le village, conseiller les gens et les orienter dans la droiture. Passe d'abord voir le sage, qui va voir la procédure pour éviter que ça aille au pire, voit le président et va voir le sous-préfet pour arranger l'histoire.

19	Aide pour les champs. Quand dévastations, va enregistrer et parc par rapport au champs et dégâts faits.	Donne infos du parc à la communauté. Dit doléances au RC. Les gens l'écoutent.	Orienté pour l'entretien du village. Si demande de travailler, travaille. Président va à la sous-préfecture, vient, fait réunions et continue pour eux. Ils discutent avec le sous-préfet qui va venir.	Sage pas voté, ne le connaît pas.
20	Avant, réalisation mais ASDD actuelle ne voit plus de réalisations. Ne peut plus voir du clair. Donne des infos non correctes. Ils n'appellent pas tout le monde pour faire la réunion, ils font en sorte qu'ils ne soient pas tous au courant.	Beaucoup de confiance dans le nouveau alors qu'il n'a pas encore commencé à travailler. Remercie l'ancien pour travail fourni, clair pour l'argent sorti du forage. Timothée avait peur de sortir l'argent et d'aller voir les autorités pour les situations au village.	Arranger les situations au village. Le chef ne sait pas informer toute la communauté pour les réunions du parc au village. Se passe partout que les autorités exposent sur ce qu'ils peuvent et les villageois prennent la parole pour donner leur avis.	Arrange les problèmes correctement. Va voir concernant les bagarres dans le village et le sage appelle pour conseiller, et pour les problèmes à l'avenir. Quand il parle, si trouve pas bien, peut le dire et le sage laisse le problème.
21	Pour aller discuter l'intérêt du village au parc. Quand problèmes, va voir les gens ASDD pour discuter de ses intérêts avec eux.	Fait discuter, du village. L'ancien RC ne prenait pas les infos du village et venait rarement au village.	Pour régler les problèmes du village. Ils donnent les infos pour les activités à faire au village et parler d'un problème. Si quelque chose ne va pas de bien, peut expliquer au chef et dire tel problème.	Donner conseils aux gens et arranger les problèmes au village. Tu peux aller le voir pour problèmes et plein droit d'expression.
22	ADDD rassemble infos d'ECOFAC à la base et de la base à ECOFAC. Reconnaître bienfaits de la réserve. Aucun changement depuis sa création. Le représentant donne infos après les réunions	Rc permet acquérir rapidement les infos et vite comprendre les données. Donne infos pour éviter de pratiquer le braconnage.	Dans tout groupe social, un chef reste important. Ils ont un arrêté de nomination octroyé par l'autorité.	Le sage important pour les complémentarités des connaissances et pour le besoin de ses apports. Pas d'obligation de fréquence/consultation. La jeunesse actuelle va plus voir et le respecte plus. Le sage se trompe aussi, la sagesse n'a pas d'âge. Toute vérité n'est pas bonne à dire.
23	Manière de connaître le village. Jamais vu aucun positif au village.	Ne connaît pas	Pour l'organisation du village. Si participe aux réunions, le chef de village parle pour rendre compte des résolutions. Ils donnent la parole à tout le monde aux réunions	Pour les problèmes du village. Va d'abord chez les sages pour comprendre et avoir conseils.
24	Il y a des bons projets qui aident la population. A fait des tentes et donné des briques à la population. Quand sort de Mbomo, fait comptes rendus et regroupe les gens. Ils transmettent le message.	RC vient pour dire ce que le parc veut faire et savoir ce qu'il décide. L'ancien organisait des réunions, faisait des comptes rendus A chaque passage, ils donnent leurs doléances.	Ce sont des autorités administratives. Un village ne peut pas fonctionner, sans autorité. Ils sont à Mbomo, à leur retour, ils réunissent la population et font des comptes rendus. Ils prennent les décisions dans le sens de ce que pense la population, en accord avec eux.	Ils donnent des conseils. C'est à eux de trouver une solution aux problèmes posés. C'est le président du village qui les appelle ou envoie les gens vers eux.
25	Donne des informations sur le mode de vie de la population (pas tuer éléphants, pas débroussailler, laisser forêt, etc). Ils organisent des réunions. L'ASDD ne prend pas en charge le bureau et la population. Ils prennent juste l'argent dans leurs proches des dévastations.	Le RC doit quitter du village pour organiser des réunions dans les axes. Quand vient, leur explique et il dit que ce n'est pas grave. Pas l'habitude de le soutenir, il ne joue pas son rôle d'intermédiaire (qu'à Mbomo). Donnait des informations sur recrutement, chasse fermée, protection viande, etc.	Très bien car l'habitude de l'appeler aux réunions des ASDD. Ils donnent aux gens et aux populations les choses à respecter, elle obéi. Ils sont écoutés. Ils ont l'habitude de donner la parole.	Les sages tiennent le village spirituellement. Président des sages garde le village spirituellement. C'est le président qui tient le village. Ils ne se déplacent pas pour les réunions au village, le président doit aller chez lui. Si c'est bon, prend la bonne décision, si pas bon, ne peut pas soutenir et c'est un homme honnête donc il laisse, il parle plus du problème.
26	Trouver les solutions du projet du parc. Depuis arrivé, pas joué leur rôle et pas réalisé promesses. L'ASDD donne les infos du parc mais pas à chaque instant. Habitude de dire les mêmes mots à chaque instant et dit de faire les choses, mais ils mentent à la population et veut changer ça.	Donne les infos de la population au niveau communautaire de l'ASDD. Les doléances sont données mais pas toujours de réponses.	Par rapport à leurs compétences, ils sont bien envers les gens, pas insultants. Donne les informations du district.	Ce sont les natifs du village. Sans sage, le village ne peut pas exister. Va voir le président directement. Quand ils traitent des problèmes, ça se passe bien.
27	Important selon le parler mais pas selon les actions. Donne infos au retour quand a envoyé un représentant (prédisent ASDD).	Pour les informations, prend en charge les problèmes. Ne donnait rien que les infos du parc.	Ils font les villages, prennent les problèmes des villages en main, les défendent. Donne les informations du district. Ils laissent la parole.	Ils arrangent beaucoup de problème. Si problème, avant d'agir, va d'abord voir le sage pour demander son avis.

28	Forme une association pour regrouper les idées des gens du projet. Donne les infos mais pas de réactions du parc.	Rc dit les bonnes choses du parc, les problèmes du parc. Il faisait des réunions pour donner l'info.	Ce sont eux qui dirigent, le chef suprême. Ils disent les problèmes qui se passent à l'état, à Mbomo.	Avant de prendre la décision d'un problème, ce sont eux qui donnent les idées. Le sage prend de bonnes décisions si demande quelque chose.
29	Projets de l'agriculture qui motivent la population (ex : projet arachide). Dit les espèces à ne pas tuer.	Il donne de bonnes informations, il ramène les informations de là-bas pour les ramener ici.	Ils sortent du sommet, descendent ici et transmettent les messages. Ils donnent les doléances à chaque réunion.	Ils arrangent les problèmes du village. Ils ont l'habitude de voir le sage quand il y a un problème. S'ils ont mauvais, elle doit parler.
30	Pour tout ce qui est dit, proposé dans le PDV et accepte que ce soit comme ça, dans le bien dans le village. Que paroles et propositions mais pas encore fait. L'ASDD a l'habitude de faire le relais	Quand arrive, fait comptes rendus, cela veut dire que les doléances montent à la solution.	Si elle se plaint de la dévastation, va pleurer chez lui qui lui répond de patienter et pour que le message aille au sous-préfet et au parc. Si elle a un problème, avant d'agir ou balmer, elle va se plaindre au chef de village. Si une délégation arrive, le chef du village ordonne le secrétaire de passer l'info aux communautés.	Ils encadrent par rapport aux décisions du village. Si eux situations, commence par le sage et si pas en mesure, va chez le chef de village. Ils ne peuvent pas prendre de décisions mais ils peuvent orienter chez le chef de village.

Membres du bureau de l'ASDD (M)

M	ASDD	RC	Chef de village + secrétaire	Sage
1	Depuis nommé, ne voit pas l'importance car ne reçoit rien de la part du groupement. Dit élu par assemblée et fait agriculture. Seulement 2 réunions avec villageois. Les villageois n'ont pas de problèmes.	Comme il était bon, l'a reconduit. Il est déjà venu donner deux fois des infos du parc. Dit les doléances quand il vient. Mais ne sait pas si transmet au parc.	Secrétaire élu par population mais pas président. Comité pas tellement important car ceux de là-bas ne viennent pas, pas d'autorité. Donne seulement infos politiques et ils discutent plus avec les membres du parc. Chacun défend son intérêt personnel.	Ne discute pas avec n'importe qui et n'importe comment, ne crée pas de problèmes avec les gens bien. Aura l'idée d'aller voir le sage pour connaître les problèmes prochainement.
2	Important pour la lutte contre le braconnage, et former association pour cultiver champ. Les informations donne au nom du village et coopératives. Il écrit les PVs. Si il y a des dévastations, il va discuter avec les agents du parc.	Va représenter les villages chez le sous-préfet et quand revient de mission, donne les informations. A reconduit son deuxième mandat. Le village est informé des problèmes par Saturnin.	Chef du comité et représentant du sous-préfet. Donne les informations du sous-préfet. Disent les problèmes des communautés à chaque réunion. Prend de bonnes décisions de lutte contre le braconnage.	Le sage est le plus vieux, le plus longtemps au village. A été le voir car deux jeunes se disputent à cause d'un terrain. Ne peut pas dire son avis en imposant car le sage analyse et il sait ce qui est bien ou mauvais.
3	Permet aux ASDD de faire des activités dans le village, bénéficie projet et encourage travail coopératif. Pas encore commencé à faire des activités. 2 fois réunion pour exposer les problèmes du parc et échanger avec les communautés. Les jeunes ne viennent pas le voir.	Participe avec les gens de l'ASDD et aux réunions du parc pour donner infos. Pas toujours en mission mais quand il quitte le village, il donne les orientations. Quand eu dévastation, Saturnin a orienté vers les chefs agricoles. Il est actif, il participe plus aux réunions donc il a plus de connaissances pour donner les informations.	Ils arrangent les problèmes entre les villageois avant que ça s'aggrave et aille à l'état. Quelques personnes font le contraire de ce qu'ils disent. Ils ont dit plus de 3 fois les problèmes des communautés. Ils parlent de l'hôpital et projets du village quand il y a le parc.	Ils sont là pour résoudre les situations des villages qu'ils n'ont pas pu résoudre entre familles. Il ne se déplace mais ce sont les gens qui vont chez lui. Il peut aller le voir jusqu'à 3 fois dans une année.
4	Depuis 2019, l'histoire des ASDD permet à ce que finance pour aménagement routes, surveillance forêt. Oriente les éco gardes lors des missions et pas de rancune envers le parc. Depuis interdits, les gens respectent l'ASDD. Son rôle c'est pour gérer le bureau, éviter le désordre, gérer la communauté. Transmet infos lorsque note arrive et lorsque les gens viennent en physique, rassemble ASDD et dit le message. Quand	L'ancien a amené la réalisation du forage et a plaidé pour le village. Quand il venait, il appelait tout le monde et faisait des réunions. Il prend les infos et il repart. Bien fait son travail mais les difficultés étaient liées aux choses qui se sont passées en coulisse. Il prenait les doléances mais ne donnait pas de retour.	Ils mettent la discipline au village. Ils évitent que les problèmes aillent à la gendarmerie/police. Il faut un leader pour bien faire fonctionner le village. Le président et le secrétaire font références au président des jeunes et représentant autochtone avec des rapports de la situation. Ils font toujours passer l'information : presse dans le village, quand problèmes ou messages, et vient et voit si pertinent de passer ou pas. Ils discutent des intérêts des villages surtout pour les jeunes/femmes/pêche.	Rôle de superviser les dires du président (va intervenir dans les décisions du président), et savoir comment régler le problème ; le sage doit être au courant des affaires du village. La première chose c'est le président qui vient voir le sage, et si le président n'est pas au village, va voir le secrétaire qui fait appel au sage. Le sage a beaucoup parlé pour les communautés. Peut dire au sage quand il a fait une erreur et réparer ça.

	donne doléances, pas de réalisation, pas de retour. Ne réagit pas aux besoins.			
5	Pour développer le village et ka sensibilisation. Fait des réunions et dit la situation au président, donne l'information. Vient el voir et il donne ça au parc. Il fait des analyses et va à la direction.	Pour amener doléances vers le parc. Il faisait des réunions et donnait les infos. Le forage c'est grâce à lui et au niveau de l'école de SPAC aussi : informé. ASDD a un sujet/problème, lui dit et il va vérifier et va voir là bas. Il doit aller tout droit et pas virer, être bien avec la population.	Garde le village, suit le village en étant d'accord pour la sécurité et la paix. Se retrouver 2X/semaine, fait appel population et va s'asseoir pour discuter. S'assoit ensemble pour décortiquer le problème, discuter entre eux puis appelle les autres et les prévient de la marche à suivre.	Le sage assied, voit el village et amène le problème avant de trancher. Il a son mot. Il peut mettre les mains sur les individus. Le 1 ^{er} qu'on consulte pour les problèmes qui fait appel au chef du village après, le chef vient lui demander ce qu'il en pense. LE sage dit ce qu'il doit faire. Le sage dit au président ce qu'il a reçu.
6	Conseille et permet d'évoluer dans le sens du travail, malgré qu'il n'y a rien. Elle n'a pas encore assisté avec les autres aux réunions, et quand elle demande de faire des réunions, ils ne viennent pas.	Ne connaît pas le travail du RC, pas au courant des informations, elle est venu à une réunion avec le nouveau.	Le président est consulté pour les activités de l'ASDD et pour les problèmes au village. Quand l'info arrive, ils la donnent. Ils disent les grandes difficultés du village. Devant eux, elle a peur et difficulté de poser les questions.	Il résout les conflits dans le village, résout les conflits qui peuvent aller à la gendarmerie/police. Il parle vraiment beaucoup pour les communautés en réunion. Dans le village, il y a des choses qui marchent correctement et des malentendus entre les gens.
7	Fait réunions gratuites, voudrait perdiem. Certains du village ne veulent pas venir aux réunions donc ils gardent les infos. Comme n'a pas reçu le matériel, il ne peut pas gérer des choses qui n'existent pas. Ils disent les doléances pour ceux qui participent.	Il y avait de la complicité pour des mauvaises choses. Il embauchait d'autres personnes et laissait certaines. Son rôle était au district, il venait peu au village pour entendre les doléances.	Ils conseillent à tout moment sur ce qu'il faut faire ou non. Le mal de la communauté est qu'elle ne prend pas soin d'arranger le village. Il a des échanges toutes les semaines avec eux en ce qui concerne les difficultés du village. Certaines décisions sont bonnes et d'autres non. Quand ils ont décidé quelque chose, ne peut pas parler.	Quand conseille les gens, ils l'écoutent et il dit d'arrêter le désordre. Le sage tranche l'affaire.
8	Pour le forage, c'est une réalisation de l'ASDD. Il parle lors des réunions, quand il y avait la construction du forage. Il dit de faire l'entretien de l'endroit.	Pas encore vu la preuve de ce que les RCs sont en train de faire. On l'écoutait mais toujours histoires qu'il racontait pour tromper les gens et il a pris l'argent de l'ASDD. Il est en colère de son acte. Depuis très longtemps, tout ce qu'il vient dire, que pour le parc.	Quand problème, avant que ça aille au district, peut résoudre la situation. En contact permanent avec eux, les voit 3x/semaine. Ils parlent quand entretien village et des étrangers qui viennent, font des réunions avec les villageois. Il s'entretient avec le chef s'il y a un problème pour savoir quoi dire.	Ne connaît pas, jamais eu à voter pour lui.
9	Celle qui nous aide parfois à avoir financement, puisse conserver le foret et la faune. Demande aux gens d'arrêter le braconnage et ils ne le pratiquent plus. Juste une réunion avec les villageois et les villageois viennent voir souvent pour dévastation.	Il est là comme médiateur, vient nous informer et prendre informations. Il n'est venu qu'une fois l'ancien, rien n'a abouti, pas de projets et pas assez d'informations.	Là où il y a des gens, doit avoir des chefs pour calmer les esprits quand il y a des problèmes. Avant de préparer une réunion, essaie de causer avec le chef de village. 1x/mois réunions avec eux. Donnent infos sur les notes circulaires.	Ils ont expérimenté et ils peuvent aussi trancher correctement les problèmes. Ça dépend de la personne pour aller le voir en premier ou non. Il conseille à tout moment donc va le voir quand même mais pas souvent.
10	Nous voulons qu'on puisse nous faire quelque chose au niveau du village pour que les gens connaissent. Il organise les réunions et informe les populations. Les villageois ont commencé à venir les voir mais pas tellement.	Le RC est placé là bas pour militer l'intérêt de tout le monde. Le Rc pas au bureau et pas les avantages.	Ce sont les représentants de l'état. Ils font des réunions pour arranger les problèmes. Donnent infos revenant du parc.	Ils sont là pour arranger les problèmes, pour militer l'intérêt du village. Le sage demande des choses aux réunions, ils discutent ensemble, l'habitude de toujours parler. Pas que des bonnes décisions.
11	Fait le pont entre les communautés et le parc, vulgarise ce que le parc dit et prend les doléances des communautés pour le dire au parc. Représenter le village mais veut avoir un siège pour l'association. L'ASDD gère la réception d'infos et reçoit les	Le RC associe toutes les ASDD du village, vient voir en cas de situation et échange des problèmes. Donne doléances et donne au parc le RC. Quand Timothée dans ASDD, il n'était pas là.	Ils sont là pour gérer la population du village, éduquer les comportements des gens dans le village. Ne parle pas souvent avec eux. Quand ils reviennent de réunions, ils font passer un crieur pour dire.	Avant que la situation arrive au comité du village, demande d'abord conseil au sage avant que ça monte.

	délégations. Les infos sont vulgarisées car passe aux communautés par rapport aux réunions. Voir l'évolution de ce que fait dans les forêts. Les communautés parfois quand déplacements, leur demande comment évoluer et vient voir si quelque chose ne va pas avec le parc.			
12	Parce que l'ASDD c'est une association qui aide les communautés vivent en localité Mbomo. Le comité du village est d'office élu et surveille ce que l'ASDD va faire. Partage même parole aux villageois vis-à-vis des problèmes du champ, leur explique à tout moment ; parle que des doléances a chaque instant. Les villageois viennent voir et réclament payer assurance.	Doit s'engager à soutenir les communautés pour parler le même village. A chaque instant, s'il y a quelque chose, il vient comme membre ASDD et donne les informations. Lorsqu'il faisait des réunions l'ancien, consommait boisson et il ne parlait pas, son adjoint parlait pour lui. La communauté décide d'aller vers le parc ou l'ASDD à chaque instant pour discuter des intérêts.	Ce sont les représentants de l'état au niveau de Kekelé. Obligé de se voir pour discuter, si parle le même langage, ne passe pas une journée sans le voir. Si délégation vient, ils font passer le message.	C'est lui qui incarne le pouvoir traditionnel, ils viennent vers le comité de village pour arranger certains problèmes. A chaque moment (problème familial) doit envoyer chez le sage avant qu'eux essaie de traiter. Le sage est le premier à parler, même au RC. Le sage a une décision sur le village.

Annexe 9 : Remerciements

Je tiens tout d'abord à remercier l'Université de Liège, dans laquelle j'ai pu évoluer pendant cinq années et qui m'a permis de réaliser un stage à l'étranger,

Je tiens également à remercier le corps enseignant pour leur appui scientifique dans ces études, et leur soutien moral quand il était nécessaire,

Je tiens à accorder ma gratitude à mon promoteur, Pierre Ozer, qui a su m'épauler pour l'avancement de ce mémoire et m'apporter des retours réflexifs,

Je remercie chaleureusement Nature+ et sa directrice Cécilia Julve, pour ce stage en République du Congo, qui a été une expérience enrichissante et inoubliable,

Je remercie particulièrement, mon maitre de stage, Alexandre Trégourès, pour l'apprentissage, le soutien et l'intégration, ainsi que Cédric Vermeulen, mon lecteur de mon mémoire, pour son aide scientifique et morale,

Evidemment, je ne peux oublier, les personnes qui m'ont accompagnée et soutenu dans la réalisation de ce stage, Claudel Ngakosso, Elistin Nkoussafoula, Genèse Bokaka, Ginol Indamba et Yan Odzala. Ce stage en République du Congo n'aurait pas eu la même saveur sans leurs blagues, leurs conseils judicieux et leurs connaissances.

Je suis également reconnaissante envers les chefs de village, pour leur accueil, leur bienveillance ainsi que les villageois pour leur hospitalité et leur participation.

Et les derniers, mais pas des moindres, ma famille qui ma t'a toujours soutenue au long de mes études et lors de ce stage à l'étranger, comme mes amies, qui m'ont changé les idées quand j'en avais besoin et m'ont été d'une grande aide pour la réalisation de ce mémoire.